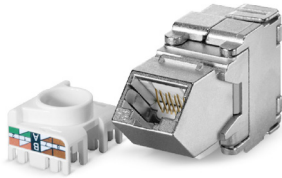


KS-TA 1/8 Cat.6/E_A, 45 graden schuin

RJ45 module, afgeschermd, Categorie 6/E_A

voor Patchpaneel KS 24x-s



RJ45 module KS-TA 1/8 Cat.6/EA
afgeschermd, 45 graden schuin

Patchpaneel KS 24x-s, 19"/1U, afgeschermd



Beschrijving

Voor transmissie van digitale en analoge spraak-, video- en datasignalen.

De module KS-TA overtreft de eisen van de standaard IEC 60603-7-5 voor de hardware van aansluitingen in Cat.6 tot 250 MHz.

De module voldoet ook aan alle vereisten van een Klasse EA Permanente Verbinding (Permanent Link) tot 500 MHz wanneer gebruikt in combinatie met Categorie 7 en 7A datakabels. Daarom is de module ook toepasbaar voor 10 Gigabit Ethernet transmissies overeenkomstig IEEE 802.3.

Bruikbaar voor Power over Ethernet Plus (PoE+) volgens IEEE 802.3at.

De module KS-TA is enkel geschikt voor het patchpaneel KS24x-s (Artikel nr. 418023).

De 45° gebogen voorkant van de module laat patchsnoeruitgangen toe naar links of naar rechts. Solide behuizing in onder druk gegoten zink met bevestigingsclip voor installatie in Keystone panelen KS 24x-s.

Veercontact met fosforbronzen legering, bedekt met goud.

Voor het aansluiten van de draden wordt een kabeladeropdelder gebruikt in combinatie met twee geïntegreerde beweegbare vleugelbehuizingen voor gereedschapsloze IDC aansluitingen.

Alleen voor het snijden van de draden is een zijsnijtang nodig.

Trekontlasting via de kabelbinder.

De module is herbruikbaar.

Algemene eigenschappen

Bedrijfstemperatuur	-20 °C - +60 °C
Installatietemperatuur	-10 °C - +60 °C
Opslagtemperatuur	-40 °C - +70 °C

Elektrische eigenschappen

EMC	geschermt
-----	-----------

Mechanische eigenschappen

Connectie type	IDC isolatieverplaatsingsklemmen
Massief koperdraad	0.50 (AWG 24) - 0.65 (AWG 22)
Gestrande koperdraad	AWG26/7 - AWG26/8
Diameter over isolatie	0.70 mm - 1.40 mm
Herinschakelen	for AWG 22, AWG 23 and AWG 24 bij gebruik van dezelfde of een grotere draaddiamete
Herbruikbare	eenmalig

Normen / Standards

Cat./Class	Cat.6 / Class E _A (Channel) when used together with Cat.7 / 7 _A data cables
Connectorstandaard	IEC 60603-7-5
Bekabeling standaard	EN 50173-1, ISO/IEC 11801, TIA/EIA 568-x

Versions

Materiaal nummer	Artikel	Kleur	Gewicht [kg]	Verpakkingseenheid
418068	RJ45 module KS-TA 1/8 Cat.6/E _A afgeschermd, 45 graden schuin	zilver	0,04 kg	10 stk.

Onder voorbehoud van technische wijziging

Vanaf 2020-12-03 11:26:53