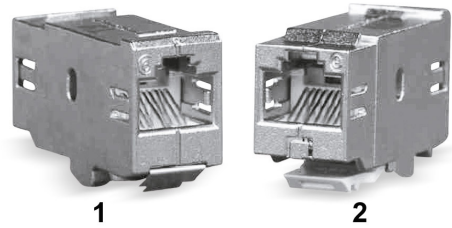
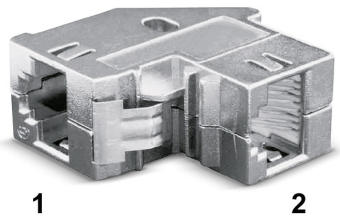


RJ45 Doorvoerkoppeling

afgeschermd, Klasse E_A, 10GBase-T, 90 graden (haaks) / 180 graden (recht)



Kant 1: MS montage
Kant 2: Keystone montage



Beschrijving

Geschikt voor het opzetten van Consolidatie Punten en Cross-Connect bedradingen.

Voor de transmissie van alle digitale en analoge toepassingen tot Klasse E_A in overeenstemming met ISO/IEC 11801, EN 50173-1 and EIA/TIA 568-B.2-10. Compacte behuizing in onder druk gegoten zink.

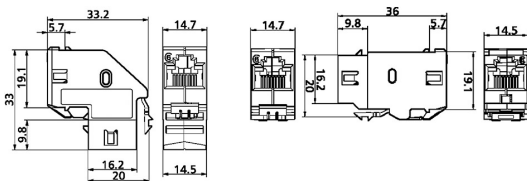
Haakse uitvoering met kleine diepte. Twee types van montage in een koppelstuk:

Kant 1 met MS montage (recht model bv. voor gebruik in het patchpaneel MPS 24x), Kant 2 met Keystone montage (recht model bv. voor gebruik in het patchpaneel KS 24x).

Fabrikant: BTR.

side 2 with Keystone fitting (straight variant, e.g. for usage in patch panel KS 24x).

Manufacturer: BTR.



Elektrische eigenschappen

EMC geschermt

Mechanische eigenschappen

Massief koperdraad

-

Normen / Standards

Cat./Class	Class E _A (Channel)
Connectorstandaard	IEC 60603-7-5
Bekabeling standaard	EN 50173-1, ISO/IEC 11801, TIA/EIA 568-x

Versions

Materiaal nummer	Artikel	Kleur	Gewicht [kg]	Verpakkingseenheid
417445	RJ45 doorvoerkoppeling, Klasse E _A , 90 graden, haaks	zilver	0,03 kg	1 stk.



DATWYLER

Materiaal nummer	Artikel	Kleur	Gewicht [kg]	Verpakkingseenheid
417446	RJ45 doorvoerkoppeling, Klasse E _z , 180 graden, recht	zilver	0,03 kg	1 stk.

Onder voorbehoud van technische wijziging

Vanaf 2020-12-03 11:26:54