

Algemene catalogus

# Elektrosystemen



Aangesloten op de toekomst  
augustus 2019

# Inhoud

<b>Algemene informatie</b>	<b>4</b>	<b>Multimediabuis – laat kabels en stekkers in de wand verdwijnen</b>	<b>25</b>
<b>Flexibele kunststof buizen KEMA</b>	<b>5</b>	Multimediabuis set, Multimediabuis	26
FFKu-KM-F-NL Highspeed, FFKu-KM-F-NL Flexibele installatiebuis met zeer gladde binnenlaag	6	Multimediabuis einddop, Multimediabuis verbindingsmof, Multimediabuis bocht 90°, Multimediabuis kabeldoorvoer	27
FFKu-KEMA	7		
<b>Halogeenvrije buizen – Low Smoke</b>	<b>9</b>	<b>Flexibele kunststof buizen</b>	<b>29</b>
FPKu-KL-F-NL-H0, FPKu-KL-F-NL-LS0H Low Smoke	10	FBY-EL-F Highspeed, FFKu-EL-F	30
FPKu-EL-F-H0, FPKu-EM-F-H0	11	FFKu-ReMo click, FFKu-EM-F Highspeed	31
FPKu-EM-F-LS0H Low Smoke	12	FFKuS-EM-F Highspeed	32
FFKu-EL-F-LS0H Low Smoke, FFKu-EM-F-LS0H Low Smoke	13	FFKuS-EM-F-105 Highspeed, FFKu-Smart net	33
FFKu-EM-F-LS0H Low Smoke	14	SMSKu-ER, SMSKu-EZF, RMKu-E, FRVS-E, FKV-E	34
FFKuS-EM-F-LS0H Low Smoke	15	FWVS-E, ReMo-clickrail, ReMo UP-doos, SMSKu-UE 20-25, FRS	35
SMSKu-E-H0, SMSKu-E-H0 19 – 20, SMSKu-ER, RMKu-E-H0	16	BSM-E brandveiligheidsmanchet, Brandwerende afdichtingskit BSF-E Firestop	36
SBSKu-EM-H0, SBSKu-EM-H0 – mof aan beide zijden, SBSKu-EM-LS0H	17		
clipfix-H0	18	<b>Starre kunststof buizen</b>	<b>37</b>
<b>DATALIGHT – Optisch netwerksysteem</b>	<b>19</b>	isofix-EL-F, FPKu-EM-F	38
FFKuS DATALIGHT, DATALIGHT Duplex Fibre 2,2, DATALIGHT LAN Access Point 2-Port, DATALIGHTLAN Access Point 2-Port	20	FPKu-ES-F	39
DATALIGHT WLAN Access Point, DATALIGHT Easy Switch 6+2-Port, DATALIGHT Switch 6+2-Port, DATALIGHT Switch 12+4-Port 1000, DATALIGHT Converter 1-Port	21	SBSKu-EM, SBSKu-ES	40
DATALIGHT DLSMI-KC, DATALIGHT DLSMI-PT150, DATALIGHT DLSMI-L, DATALIGHT Connector 2,2, DATALIGHT Cutter	22	SMSKu-E, FRVS-E	41
DATALIGHT Power Meter, DATALIGHT Kit, DATALIGHT Fibre Kit	23	clipfix	42
		<b>UV-bestendige buizen</b>	<b>43</b>
		FFKu-EM-F-UV Highspeed, FFKuS-ES-F-UV Highspeed	44
		FPKu-ES-F-UV, FPKu-EM-F-UV wit	45
		SBSKu-ES-UV, SBSKu-EM-UV wit	46
		SMSKu-E-UV, clipfix-UV	47

# Inhoud

## **Metalen buizen 49**

Staro Steck-ES (steekverbinding), Staro Gewinde-ES (schroefdraad)	50
SMS-E, SBS-E, SES-E	51
SM-E, SB-E, SE-E	52
SN-E, SGR-E, SSG-E-V	53
Staro Steck-ES-V (steekverbinding), Staro Gewinde-ES-V (schroefdraad)	54
SMS-E-V, SBS-E-V, SES-E-V	55
SM-E-V, SB-E-V, SE-E-V	56
SN-E-V, SGR-E-V, SSG-E-V	57
SMK-E, SMG-E	58
E-Ku-ET, E-Ku-ET-UV, E-Ku-E, E-Ku-E-UV	59
Alu Steck-ES (steekverbinding), Alu Gewinde-ES (schroefdraad)	60
AMS-E, ABS-E, AES-E	61
AMG-E, ABG-E, AEG-E	62
AKS-E, ASG-E	63
V4 Steck-ES, V2 Steck-ES (steekverbinding)	64
VMS-E, VBS-E, VES-E	65
VSG-E, VMK-E, VMG-E	66
FFSK-ES-UV, FFS-ES	67

## **Mantelbuizen 69**

Kabuflex R plus Type 450	70
Kabuflex R plus Type 750	71
Kabuflex R, Kabuflex R - UV	72
Kabuflex S	73
Kabuflex-bocht, Afstandhouders	74
Kabuflex-verbindingsmof transparant, Steek-verbindingsmof ZD	75
Profielafdichtring, Kabuflex-Einddop ZD, Kabuflex-Einddop WD, Overgangsmof	76
Kabu-IN, Kabu-IN DD	77
Kabu-BV, Kabu-Seal	78
Mauerkragen-Set	79
Furowell, Einddop	80
Ronde FRH-kabelafdekkappen, FHA-kabelafdekplaten, FPL-kabelafdekplaten	81

## **Deelbare flexibele buizen 83**

Co-flex PP	84
Co-flex PA6	85
Co-flex PP-UV, Co-flex PP	86
Kabel-intrekgereedschap met handgreep, COS – bevestigingsklem, COV	87
Cofix-wartel, Cofix-contraemoer	88
PV-COOR, COOR-flex	89
PV-COOR 90°-hoek, PV-COOR T-verdeelstuk, PV-COOR einddop, COOR-flex 90°-hoek, COOR-flex T-verdeelstuk, COOR-flex einddop	90

## **Technische bijlage 91**

### **Industriële kabelbescherming 99**

FPANF, FPPSF-U	100
FTPS	101
ASPA-M	102
ASPA-M	102
AEPA-M	103
AWPA-M	104
ACPA, COPA-S	105
PETP, PTPP	106
NTPA-M	107
MC-DMA-PVC	108
MC-DMC-PVC	109
MC-GAAR	110
MS-2-M	111
ME-E	112
NTBN-M	113
FFKSS-SW, TCXG	114
FKV-SW-K M, RCX-MG	115

### **Technische bijlage Industriële kabelbescherming 117**

### **Service 120**

## Algemene informatie

### Wist u dit al? Al onze producten zijn Reach-conform!

REACH is een verordening van de Europese Unie, die werd uitgevaardigd om de bescherming van de gezondheid van mensen en van het milieu tegen risico's die door chemicaliën kunnen ontstaan te verbeteren, en tevens de concurrentiepositie van de chemische industrie in de EU te versterken. Bovendien worden door de verordening alternatieve methoden voor het vaststellen van schadelijke effecten van stoffen ondersteund, om het aantal dierproeven te verminderen.

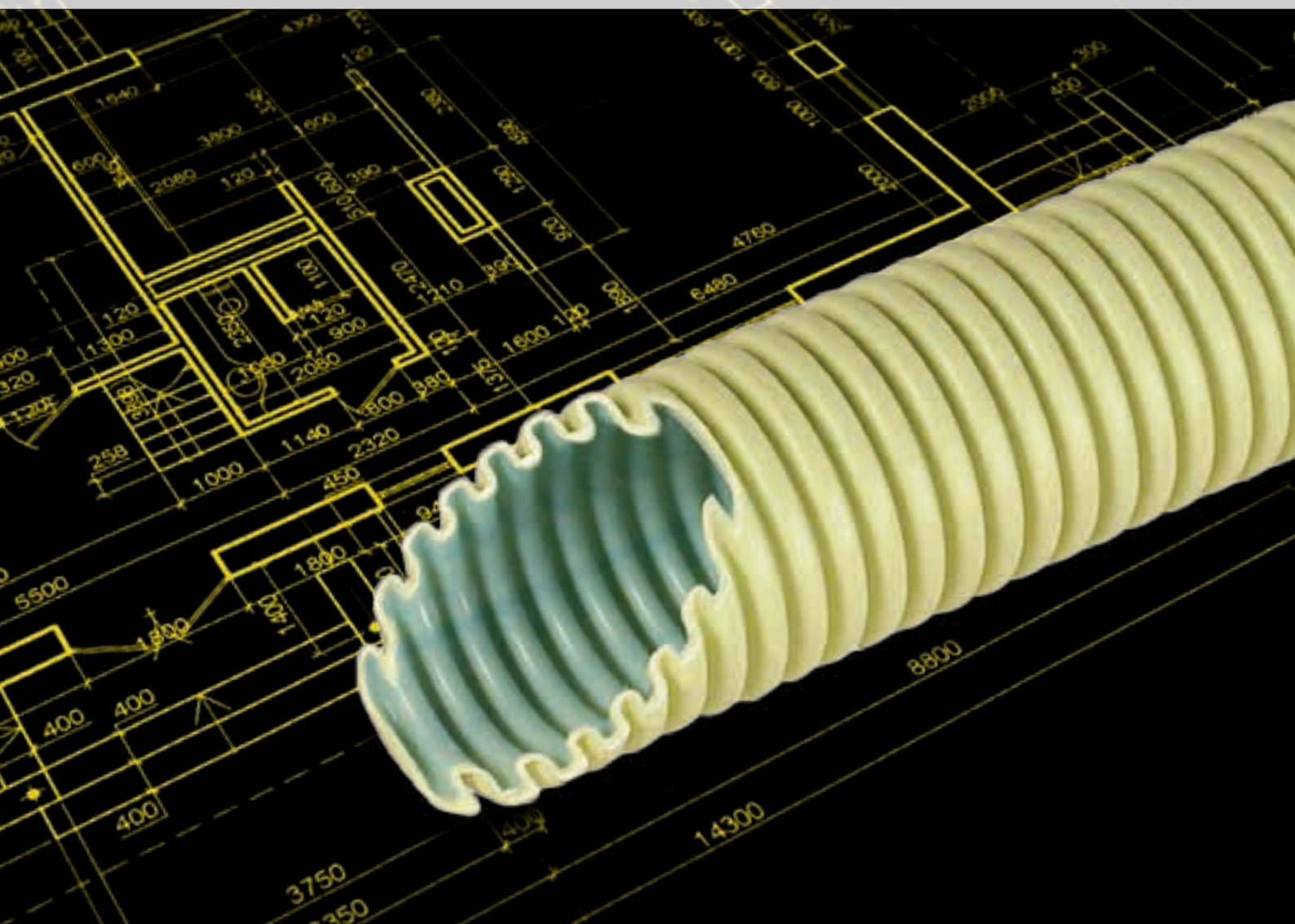
**Bron:** [www.echa.europa.eu/de/regulations/reach/understanding-reach](http://www.echa.europa.eu/de/regulations/reach/understanding-reach)



### Duurzaamheid

FRÄNKISCHE heeft de CO<sub>2</sub>-voetafdruk gedurende de gehele levenscyclus voor geselecteerde productgroepen berekend. Doel hiervan is de milieurelevante processtappen te bepalen en mogelijkheden voor verbeteringen aan het licht te brengen. De processtappen, die veel invloed hebben op de CO<sub>2</sub>-voetafdruk, werden geïdentificeerd en het ontwikkelingspotentieel op het gebied van de gebruikte materialen en de toegepaste energie werd aangetoond. Verder moet het onderzoek een bijdrage leveren aan het vergroten van het milieubewustzijn onder de medewerkers, en de verkooppartners en eindklanten aantonen dat FRÄNKISCHE systematisch de THG-emissiewaarden van alle procesmodules vaststelt, om zo de belangrijke veroorzakers van de emissies eruit te filteren. Het onderzoek werd kritisch getoetst en gecertificeerd door TÜV Rheinland LGA Products GmbH met betrekking tot de normen EN ISO 14040:2006 en EN ISO 14044:2009.





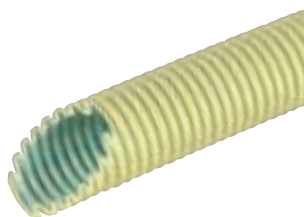
## Flexibele kunststof buizen KEMA

- Installatiebuis voor veelzijdige toepassingen, zelfs voor installatie in beton
- Voornamelijk met Highspeed-technologie om sneller kabels in te trekken
- Kan ook bij lage temperaturen tot -15 °C goed worden verwerkt
- Latere uitbreiding van de installatie ook goed mogelijk
- Leverbaar in type 16 en type 19

# Flexibele kunststof buizen KEMA

## FFKu<sup>®</sup>-KM-F-NL Highspeed

33312



- Flexibele kunststof installatiebuis
- Gemiddelde druksterkte
- Gemiddelde slagvastheid
- Temperatuurbereik van -15 °C tot +60 °C
- Materiaal: pvc-u
- Highspeed-technologie
- Draden trekken over grote afstanden

Minimale druksterkte: 750 N/5 cm  
KEMA no. 2004253.01



Art.nr.	Type	Buiten Ø [mm]	Binnen Ø [mm]	Rolin-houd [m]	Rolge-wicht [kg]	Buigradius ≥ [mm]	Palletin-houd [m]	Kleur
15296016	16 (5/8")	15,9	11,6	100	5,3	70	3000	crème
15296019	19 (3/4")	19,1	14,6	100	5,6	90	2000	
15296316	16 (5/8")	15,9	11,6	20	1,2	70	1200	
15296416	16 (5/8")	15,9	11,6	10	0,6	70	1000	

Bijpassend toebehoren: SMSKu-E-H0, RMKu-E-H0. Zie toebehoren voor halogeenvrije buizen pag. 16.

## FFKu-KM-F-NL Flexibele installatiebuis met zeer gladde binnenlaag

Bij conventionele pvc-buizen is er vaak sprake van problemen bij het trekken of induwen van installatiedraden en leidingen. Door de enorme wrijving tussen de pvc-wand van de buis en ommanteling van de VD-draden is het intrekken en vooral inschuiven hiervan alleen maar met veel kracht, tijd en met het eventueel gebruikmaken van glijmiddelen mogelijk. De speciale samenstelling van de highspeedbuizen vermindert deze wrijving tot een minimum.

### De voordelen bij installatie spreken duidelijke taal:

- Vereenvoudigt en versnelt het trekken van draden aanzienlijk voor een forse tijdsbesparing
- Een draad bijtrekken wordt kinderlijk eenvoudig
- Bij lengtes tot 7 meter kunnen draden of kabels gemakkelijk door de buis worden geduwd, zonder gebruik van een trekveer!
- De kwaliteit van de aderisolatie van de installatiedraad is van secundair belang
- De siliconencoating is verwerkt met het pvc. De coating kan door gebruik van een trekveer niet beschadigen, wordt niet door vocht of cement aangetast en verouderd of slijt niet!
- Kan ook verwerkt worden bij lage temperaturen

# Flexibele kunststof buizen KEMA

FFKu®-KEMA

33312



- Flexibele kunststof installatiebuis
- Gemiddelde druksterkte
- Gemiddelde slagvastheid

- Temperatuurbereik van -15 °C tot +60 °C
- Materiaal: pvc-u

Minimale druksterkte: 750 N/5 cm  
KEMA no. 2004253.01



Art.nr.	Type	Buiten Ø [mm]	Binnen Ø [mm]	Rolin-houd [m]	Rolge-wicht [kg]	Buigradius ≥ [mm]	Pallet-inhoud [m]	Kleur
15291016	16 (5/8")	15,9	11,6	100	5,6	70	3000	crème
15291019	19 (3/4")	19,1	14,6	100	7,6	90	2000	
15291616	16 (5/8")	15,9	11,6	20	1,2	70	1200	
15291619	19 (3/4")	19,1	14,6	20	1,6	90	1000	
15291716	16 (5/8")	15,9	11,6	10	0,6	70	2000	
15291719	19 (3/4")	19,1	14,6	10	0,8	90	800	

Bijpassend toebehoren: SMSKu-E-H0, RMKu-E-H0. Zie toebehoren voor halogeenvrije buizen pag. 16.

FFKu®-KEMA

33312



- Flexibele kunststof installatiebuis
- Gemiddelde druksterkte
- Gemiddelde slagvastheid

- Temperatuurbereik van -15 °C tot +60 °C
- Materiaal: pvc-u

Minimale druksterkte: 750 N/5 cm  
KEMA no. 2004253.01

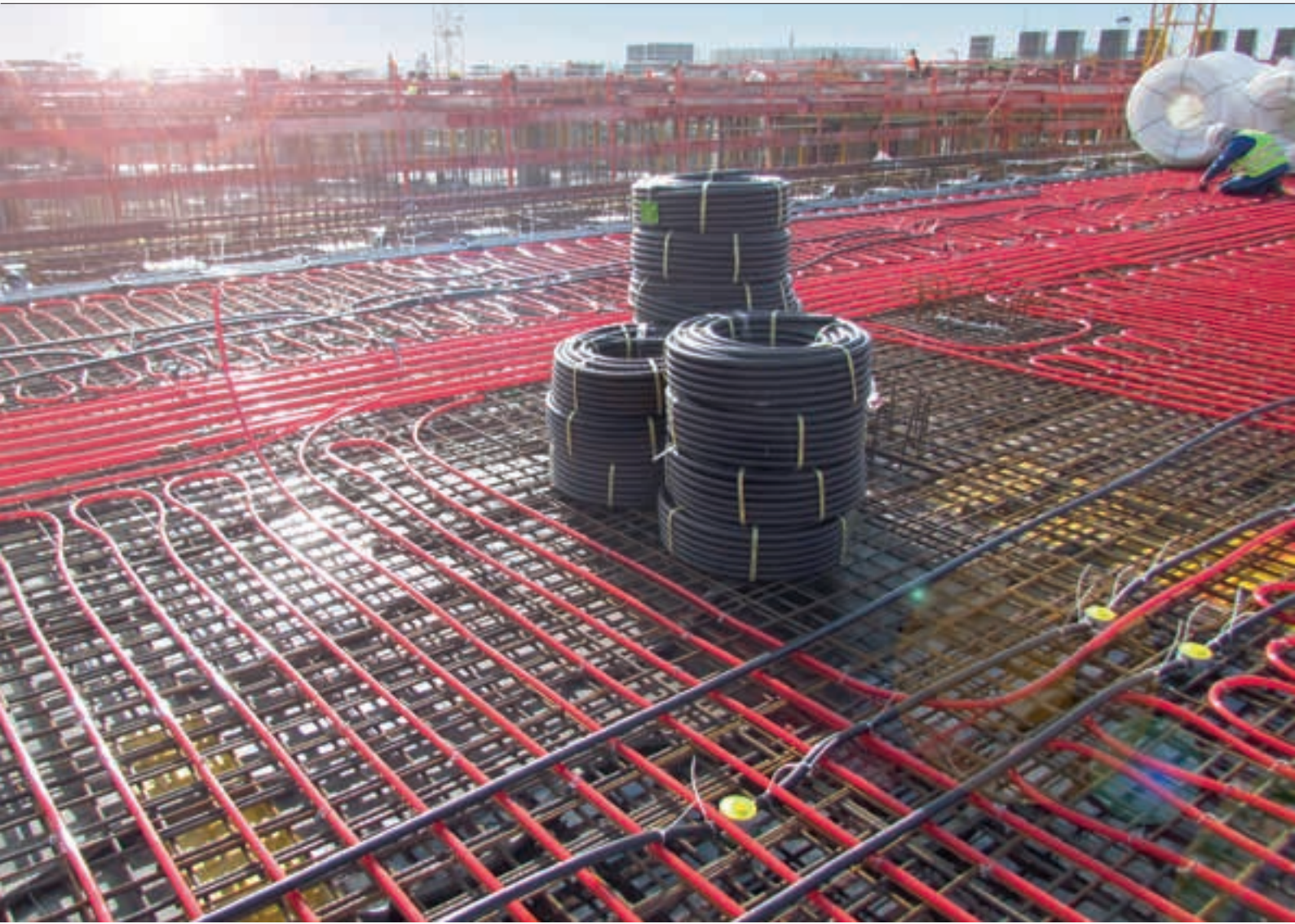


Art.nr.	Type	Buiten Ø [mm]	Binnen Ø [mm]	Rolin-houd [m]	Rolge-wicht [kg]	Buigradius ≥ [mm]	Pallet-inhoud [m]	Kleur
15295016	16 (5/8")	15,9	11,6	100	5,6	70	3000	zwart
15295019	19 (3/4")	19,1	14,6	100	7,6	90	2000	

Bijpassend toebehoren: SMSKu-E-H0, RMKu-E-H0. Zie toebehoren voor halogeenvrije buizen pag. 16.







## Halogeenrijke buizen – Low Smoke

- Halogeenrijke conform EN 50642 en EN 60754-2
- Niet-vlamverspreidend conform EN 61386-1
- Hoge temperatuurbestendigheid
- Minimalisatie van schade als gevolg van brand
- Uitgebreid toebehoren

# Halogeenrijke buizen

**FPKu®-KL-F-NL-HO**
**22521**


- Starre kunststof buis **zonder verbindingsmof**
- Lichte druksterkte
- Lichte slagvastheid
- Temperatuurbereik van -45 °C tot +90 °C
- Materiaal: speciale kunststof
- Slagvast bij extreem lage temperaturen
- Corrosiebestendig

 Minimale druksterkte: 320 N/5 cm  
 KEMA no. 2148584.02


Art.nr.	Type	Buiten Ø* [mm]	Binnen Ø [mm]	Bundel-inhoud [m]	Bundel-gewicht [kg]	Pallet-inhoud [m]	Lengte [m]	Kleur
<b>12230016</b>	16 (5/8")	15,9	13,9	100	5,7	6200	4	lichtgrijs
<b>12230019</b>	19 (3/4")	19,1	16,9	100	7,5	4600	4	
<b>12230025</b>	25 (1")	24,8	22,6	76	7,5	2736	4	

Bijpassend toebehoren: SMSKu-E-HO, RMKu-E-HO. Zie toebehoren voor halogeenrijke buizen pag.16-18.

**FPKu®-KL-F-NL-LS0H Low Smoke**
**22521**


- Starre kunststof buis **zonder verbindingsmof**
- Lichte druksterkte
- Lichte slagvastheid
- Temperatuurbereik van -45 °C tot +90 °C
- Materiaal: speciale kunststof
- Slagvast bij extreem lage temperaturen
- Corrosiebestendig

 Minimale druksterkte: 320 N/5 cm  
 KEMA no. 2148584.04


Art.nr.	Type	Buiten Ø* [mm]	Binnen Ø [mm]	Bundel-inhoud [m]	Bundel-gewicht [kg]	Pallet-inhoud [m]	Lengte [m]	Kleur
<b>12233116</b>	16 (5/8")**	15,9	13,9	100	5,7	6200	4	lichtgrijs
<b>12233119</b>	19 (3/4")**	19,1	16,9	100	7,5	4600	4	
<b>12233125</b>	25 (1")**	24,8	22,6	76	7,5	2736	4	

\* Productiegerelateerde maattoleranties conform EN 60423

\*\* Op aanvraag

Bijpassend toebehoren: SMSKu-E-HO, SBSKu-EM-HO, SMSKu-E-HO 19 – 20, clipfix-HO. Zie toebehoren halogeenrijke buizen pag. 16-18.

# Halogeen vrije buizen

**FPKu®-EL-F-HO**
**22521**


Minimale druksterkte: 320 N/5 cm  
EN 61386-21  
Halogeen vrij conform EN 50642  
Corrosiviteit conform EN 60754-2


**Functiebehoud E30/E60/E90**

Deze producten zijn getest en geschikt voor het leggen van kabels met functiebehoud.

Zie pagina 96 / Functiebehoud in de elektrische installatie.



- Starre kunststof buis **met verbindingsmof**
- Lichte druksterkte
- Lichte slagvastheid
- Temperatuurbereik van -45 °C tot +90 °C
- Materiaal: speciale kunststof
- Slagvast bij extreem lage temperaturen
- Corrosiebestendig

Art.nr.	Type	Buiten Ø* [mm]	Binnen Ø [mm]	Bundelinhoud [m]	Bundelgewicht [kg]	Palletinhoud [m]	Lengte [m]	Kleur
<b>23110016</b>	16	16,0	13,5	111	6,4	7992	3	lichtgrijs
<b>23110020</b>	20	20,0	17,4	111	8,6	4995	3	
<b>23110025</b>	25	25,0	22,4	57	5,7	3135	3	
<b>23110032</b>	32	32,0	28,9	57	8,5	2057	3	
<b>23110040</b>	40	40,0	36,8	21	4,0	1407	3	
<b>23110050</b>	50	50,0	46,1	21	6,6	798	3	
<b>23110063</b>	63**	63,0	58,8	21	8,0	504	3	

\* Productiegerelateerde maattoleranties conform EN 60423

\*\* op aanvraag

Bijpassend toebehoren: SMSKu-E-HO, SBSKu-EM-HO, SMSKu-E-HO 19 – 20, clipfix-HO. Zie toebehoren halogeen vrije buizen pag. 16-18.

**FPKu®-EM-F-HO**
**33521**


Minimale druksterkte: 750 N/5 cm  
EN 61386-21  
Halogeen vrij conform EN 50642  
Corrosiviteit conform EN 60754-2


**Functiebehoud E30/E60/E90**

Deze producten zijn getest en geschikt voor het leggen van kabels met functiebehoud.

Zie pagina 96 / Functiebehoud in de elektrische installatie.



- Starre kunststof buis **met verbindingsmof**
- Gemiddelde druksterkte
- Gemiddelde slagvastheid
- Temperatuurbereik van -45 °C tot +90 °C
- Materiaal: speciale kunststof
- Slagvast bij extreem lage temperaturen
- Corrosiebestendig

Art.nr.	Type	Buiten Ø* [mm]	Binnen Ø [mm]	Bundelinhoud [m]	Bundelgewicht [kg]	Palletinhoud [m]	Lengte [m]	Kleur
<b>23210016</b>	16	16,0	13,0	111	7,4	7992	3	grijs
<b>23210020</b>	20	20,0	16,8	111	10,9	4995	3	
<b>23210025</b>	25	25,0	21,5	57	7,5	3135	3	
<b>23210032</b>	32	32,0	28,0	57	10,3	2052	3	
<b>23210040</b>	40	40,0	35,5	21	5,2	1407	3	
<b>23210050</b>	50	50,0	45,2	21	7,6	798	3	
<b>23210063</b>	63	63,0	57,8	21	10,1	504	3	

\* Productiegerelateerde maattoleranties conform EN 60423

Bijpassend toebehoren: SMSKu-E-HO, SBSKu-EM-HO, SMSKu-E-HO 19 – 20, clipfix-HO. Zie toebehoren halogeen vrije buizen pag. 16-18.

# Halogeenrij buizen – Low Smoke

**FPKu®-EM-F-LS0H Low Smoke**
**33541**


- Starre kunststof buis **met verbindingsmof**
- Gemiddelde druksterkte
- Gemiddelde slagvastheid
- Temperatuurbereik van -45 °C tot +120 °C
- Materiaal: speciale kunststof
- Bestand tegen hoge temperaturen
- Slagvast bij extreem lage temperaturen
- Corrosiebestendig

Minimale druksterkte: 750 N/5cm  
EN 61386-21  
Halogeenrij conform EN 50642  
Meting van de rookgasdichtheid  
conform EN 61034-2  
Corrosiviteit conform EN 60754-2



### Functiebehoud E30/E60/E90

Deze producten zijn getest en geschikt voor het leggen van kabels met functiebehoud.

Zie pagina 96 / Functiebehoud in de elektrische installatie.

Art.nr.	Type	Buiten Ø* [mm]	Binnen Ø [mm]	Bundelinhoud [m]	Bundelgewicht [kg]	Palletinhoud [m]	Lengte [m]	Kleur
<b>23310016</b>	16	16,0	13,0	111	7,4	7992	3	lichtgrijs
<b>23310020</b>	20	20,0	16,8	111	10,3	4995	3	
<b>23310025</b>	25	25,0	21,5	57	7,1	3135	3	
<b>23310032</b>	32	32,0	28,0	57	9,9	2052	3	
<b>23310040</b>	40	40,0	35,5	21	5,0	1407	3	
<b>23310050</b>	50	50,0	45,2	21	7,5	798	3	
<b>23310063</b>	63	63,0	57,8	21	10,1	504	3	

\* Productiegerelateerde maattoleranties conform EN 60423

Bijpassend toebehoren: SMSKu-E-H0, SBSKu-EM-LS0H, clipfix-H0. Zie toebehoren voor halogeenrij buizen pag. 16-18.

# Halogeenvrije buizen – Low Smoke

## FFKu®-EL-F-LS0H Low Smoke

23232



- Flexibele kunststof buis
- Lichte druksterkte
- Gemiddelde slagvastheid
- Temperatuurbereik van -5 °C tot +105 °C
- Materiaal: speciale kunststof
- Bestand tegen hoge temperaturen
- Corrosiebestendig

Minimale druksterkte: 320 N/5 cm  
EN 61386-22

Halogeenvrij conform EN 50642

Meting van de rookgasdichtheid  
conform EN 61034-2

Corrosiviteit conform EN 60754-2

Art.nr.	Type	Buiten Ø* [mm]	Binnen Ø [mm]	Rolin-houd [m]	Rol-gewicht [kg]	Buigradius ≥ [mm]	Pallet-inhoud [m]	Kleur
24110016	16	16,0	10,1	100	3,2	60	2800	zwart
24110020	20	20,0	14,4	100	5,0	80	2000	
24110025	25	25,0	18,5	50	3,3	100	1200	
24110032	32	32,0	24,5	50	4,5	130	800	
24110040	40	40,0	31,5	25	3,0	170	500	
24110050	50	50,0	39,5	25	3,4	200	400	
24110063	63	63,0	50,5	25	4,8	250	150	

\* Productiegerelateerde maattoleranties conform EN 60423

Bijpassend toebehoren: RMKu-E-H0, SMSKu-ER. Zie toebehoren voor halogeenvrije buizen pag. 16.



## FFKu®-EM-F-LS0H Low Smoke

33232



- Flexibele kunststof buis
- Gemiddelde druksterkte
- Gemiddelde slagvastheid
- Temperatuurbereik van -5 °C tot +105 °C
- Materiaal: speciale kunststof
- Bestand tegen zeer hoge temperaturen
- Corrosiebestendig

Minimale druksterkte: 750 N/5 cm  
EN 61386-22

Halogeenvrij conform EN 50642

Meting van de rookgasdichtheid  
conform EN 61034-2

Corrosiviteit conform EN 60754-2

Art.nr.	Type	Buiten Ø* [mm]	Binnen Ø [mm]	Rol-inhoud [m]	Rol-gewicht [kg]	Buigradius ≥ [mm]	Pallet-inhoud [m]	Kleur
24210016	16**	16,0	10,1	100	5,5	70	2800	zwart
24210020	20	20,0	14,0	100	8,7	90	2000	
24210025	25	25,0	18,0	50	5,5	110	1200	
24210032	32	32,0	23,8	50	8	130	800	
24210040	40**	40,0	30,6	25	53	170	500	
24210050	50**	50,0	38,6	25	636	220	400	
24210063	63**	63,0	49,6	25	7,9	300	150	

\* Productiegerelateerde maattoleranties conform EN 60423

\*\* Op aanvraag

Bijpassend toebehoren: RMKu-E-H0, SMSKu-ER. Zie toebehoren voor halogeenvrije buizen pag. 16.



# Halogeenrij buizen – Low Smoke

**FFKu®-EM-F-LS0H Low Smoke**
**33232**


- Flexibele kunststof buis
- Gemiddelde druksterkte
- Gemiddelde slagvastheid
- Temperatuurbereik van -5 °C tot +105 °C
- Materiaal: speciale kunststof
- Bestand tegen zeer hoge temperaturen
- Corrosiebestendig

Minimale druksterkte: 750 N/5 cm  
 EN 61386-22  
 Halogeenrij conform EN 50642  
 Meting van de rookgasdichtheid  
 conform EN 61034-2  
 Corrosiviteit conform EN 60754-2



Art.nr.	Type	Buiten Ø* [mm]	Binnen Ø [mm]	Rolin-houd [m]	Rolge-wicht [kg]	Buigradius ≥ [m]	Palletin-houd [m]	Kleur
<b>24216016</b>	16 (5/8")	15,8	10,3	50	2,8	70	2800	licht-grijs
<b>24216019</b>	19 (3/4")	19,1	13,5	50	4,3	90	1400	
<b>24216020</b>	20	20,0	14,0	50	4,4	90	2000	
<b>24216025</b>	25	25,0	18,0	50	5,5	110	1200	
<b>24216032</b>	32**	32,0	23,8	50	8	130	800	
<b>24216040</b>	40**	40,0	30,6	25	5,3	170	500	
<b>24216050</b>	50**	50,0	38,6	25	6,6	220	400	
<b>24216063</b>	63**	63,0	49,6	25	7,9	300	150	

\* Productiegerelateerde maattoleranties conform EN 60423

\*\* Op aanvraag

Bijpassend toebehoren: RMKu-E-H0, SMSKu-E-H0. Zie toebehoren voor halogeenrij buizen pag. 16.

**FFKuS®-EM-F-LS0H Low Smoke**

**33532**



- Flexibele kunststof buis
- Gemiddelde druksterkte
- Gemiddelde slagvastheid
- Temperatuurbereik van -45 °C tot +105 °C
- Materiaal: speciale kunststof
- 20 en 25 mm uitgevoerd met zeer gladde binnenlaag
- Bestand tegen hoge temperaturen
- Slagvast bij extreem lage temperaturen

Minimale druksterkte: 750 N/5 cm  
 EN 61386-22  
 Halogeenrijke conform EN 50642  
 Meting van de rookgasdichtheid conform EN 61034-2  
 Corrosiviteit conform EN 60754-2

Art.nr.	Type	Buiten Ø* [mm]	Binnen Ø [mm]	Rolin-houd [m]	Rolge-wicht [kg]	Buigradius ≥ [mm]	Palletin-houd [m]	Kleur
<b>25510016</b>	16	16,0	10,3	50	3,4	70	2000	zwart
<b>25510020</b>	20**	20,0	13,6	50	4,7	90	1400	
<b>25510025</b>	25**	25,0	17,4	50	6,3	110	1200	
<b>25510032</b>	32	32,0	23,1	25	4,7	130	700	
<b>25510040</b>	40	40,0	29,8	25	6,3	170	200	
<b>25510050</b>	50	50,0	38,8	25	9,5	220	150	
<b>25510063</b>	63	63,0	48,4	25	11,0	300	125	

\* Productiegerelateerde maattoleranties conform EN 60423

\*\* Met gladde binnenlaag

Bijpassend toebehoren: RMKu-E-H0, SMSKu-E-H0. Zie toebehoren voor halogeenrijke buizen pag. 16.



## Toebehoren voor halogeenvrije buizen

### SMSKu-E-H0



- Kunststof steekmof
- Halogeenvrij
- Materiaal: speciale kunststof
- Voor FPKu-KL-F-NL-LS0H, FPKu-EM-F-LS0H, FPKu-KL-F-NL-H0, FPKu-EM-F-H0, FPKu-EL-F-H0

Art.nr.	Type	VPE [aantal]	Kleur
<b>23150016</b>	16	25	lichtgrijs
<b>23150020</b>	20	50	
<b>23150025</b>	25	50	
<b>23150032</b>	32	25	
<b>23150040</b>	40	25	
<b>23150050</b>	50	10	
<b>23150063</b>	63	5	

### SMSKu-E-H0 19 – 20



- Kunststof steekmof
- Halogeenvrij
- Materiaal: speciale kunststof
- Verbinding van starre buis 19 mm naar 20 mm
- Voor FPKu-KL-F-NL-LS0H, FPKu-KL-F-NL-H0, FPKu-EM-F-H0, FPKu-EL-F-H0, FPKu-EM-F-LS0H

Art.nr.	Type	VPE [aantal]	Kleur
<b>23150219</b>	19 – 20 (¾")	25	lichtgrijs

### SMSKu-ER



- Kunststof klikmof
- Halogeenvrij
- Materiaal: PA66
- Voor alle flexibele buizen

Art.nr.	Type	VPE [aantal]	Kleur
<b>25940020</b>	20	50	zwart
<b>25940025</b>	25	50	

### RMKu-E-H0



- Kunststof steekmof
- Halogeenvrij
- Materiaal: speciale kunststof
- Voor alle halogeenvrije flexibele buizen

Art.nr.	Type	VPE [aantal]	Kleur
<b>25910016</b>	16 (5/8")	25	zwart
<b>25910019</b>	19 (¾")	50	
<b>25910020</b>	20	50	
<b>25910025</b>	25	50	
<b>25910032</b>	32	25	
<b>25910040</b>	40	25	
<b>25910050</b>	50	10	



## Toebehoren voor halogeenvrije buizen

### SBSKu-EM-H0



- Kunststof steekbocht
- Halogeenvrij
- Materiaal: speciale kunststof
- Voor FPKu-EL-F-H0, FPKu-EM-F-H0

Art.nr.	Type	VPE [aantal]	Kleur
23260016	16	25	lichtgrijs
23260020	20	25	
23260025	25	25	
23260032	32	25	
23260040	40	25	
23260050	50	10	
23260063	63	5	

### SBSKu-EM-H0 – mof aan beide zijden



- Kunststof steekbocht
- Halogeenvrij
- Mof aan beide zijden
- Materiaal: speciale kunststof
- Voor FPKu-KL-F-NL-H0, FPKu-KL-F-NL-LS0H

Art.nr.	Type	VPE [aantal]	Kleur
23260416	16 (5/8")	25	lichtgrijs
23260419	19 (3/4")	25	
23260425	25 (1")	25	

### SBSKu-EM-LS0H



- Kunststof steekbocht
- Halogeenvrij en rookgasarm - Low Smoke
- Materiaal: speciale kunststof
- Voor FPKu-EM-F-LS0H

Art.nr.	Type	VPE [aantal]	Kleur
23360016	16	25	lichtgrijs
23360020	20	25	
23360025	25	25	
23360032	32	25	
23360040	40	25	
23360050	50	10	
23360063	63	5	

## Toebehoren voor halogeenrijke buizen

### clipfix-H0



- Kunststof buisklem
- Halogeenrijke
- Type 40–63 incl. clipsib-borgbeugel
- Materiaal: speciale kunststof
- Voor FPKu-EM-F-LS0H, FPKu-EM-F-H0 en FPKu-EL-F-H0

Art.nr.	Type	VPE [aantal]	Kleur
<b>23170016</b>	16	50	lichtgrijs
<b>23170020</b>	20	50	
<b>23170025</b>	25	50	
<b>23170032</b>	32	50	
<b>23170040</b>	40	25	
<b>23170050</b>	50	25	
<b>23170063</b>	63	10	



## DATALIGHT® – Optisch netwerkstelsel

- Dataoverdracht via lichtgeleiding met een snelheid tot 1 Gbit/s
- Geschikt voor installatie in buis samen met de installatiedraden
- Stabiele verbinding in elke ruimte
- Op de toekomst voorbereid!

# DATALIGHT® – Optisch netwerkstelsel

## FFKuS DATALIGHT®

33412



- Flexibele kunststof buis
- Gemiddelde druksterkte
- Gemiddelde slagvastheid
- Temperatuurbereik van -25 °C tot +60 °C
- Materiaal: pvc
- Zeer goed glijdende binnenlaag
- Geïntegreerde 2,2 mm polymeer optische vezel
- Energie en data kunnen parallel worden gelegd

Minimale druksterkte: 750 N/5 cm  
EN 61386-22



Art.nr.	Type	Buiten Ø* [mm]	Binnen Ø [mm]	Rolin-houd [m]	Rolge-wicht [kg]	Buigradius ≥ [mm]	Palletin-houd [m]	Kleur
25710025	25	25,0	17,2	100	13,0	160	500	blauw-lila

\*Productiegeïntegreerde maattoleranties conform EN 60423 Bijpassend toebehoren: connector 2,2 en cutter.  
Zie toebehoren voor DATALIGHT pag. 22-23.

## DATALIGHT® Duplex Fibre 2,2



- Polymeer optische vezel
- Met buitenmantel van pvc / pe 2,2 mm
- Categorie OP1, Multimode 980/1000
- Kleur: lichtgrijs / wit

Art.nr.	Type	VPE [m]	Kleur
25780102	100	100	lichtgrijs
25780002	1000	1000	
25781025	25	25	wit
25781050	50	50	
25781502	500	500	

**NIEUW**



## DATALIGHT® LAN Access Point 2-Port



- Network Access Point inbouw
- 2 RJ45-poorten (LAN)
- 1 optische aansluiting voor Duplex Fibre 2,2
- Geïntegreerde mediaconverter
- Geïntegreerde ethernet-switch
- Voor transmissies van 100 Mbit/s en 1 Gbit/s
- 230V-voedingsspanning aan de achterzijde
- Passend bij elke type schakelmateriaal

Art.nr.	Type	VPE [aantal]	Bandbreedte/Mbit/s
25720021	1000	1	1000

## DATALIGHT® LAN Access Point 2-Port



- Network Access Point inbouw
- 2 RJ45-poorten (LAN)
- 1 optische aansluiting voor Duplex Fibre 2,2
- Geïntegreerde mediaconverter
- Geïntegreerde ethernet-switch
- Voor transmissies van 100 Mbit/s en
- 230V-voedingsspanning aan de achterzijde
- Passend bij elke type schakelmateriaal

Art.nr.	Type	VPE [aantal]	Bandbreedte/Mbit/s
25720121	100	1	100

# DATALIGHT® – Optisch netwerksysteem

## DATALIGHT® WLAN Access Point



- Network Access Point inbouw
- 1 RJ45-poort (LAN)
- 1 optische aansluiting voor Duplex Fibre 2,2
- Geïntegreerde mediaconverter
- Geïntegreerde wifi-zender met 2,4 GHz
- Voor transmissies van 100 Mbit/s
- 230V-voedingsspanning aan de achterzijde
- Passend voor elk type schakelmateriaal

Art.nr.	Type	VPE [aantal]	Bandbreedte/Mbit/s
25721111	100	1	100

## DATALIGHT® Easy Switch 6+2-Port



- Networkswitch in desktop-constructie
- 2 RJ45-poorten (LAN)
- 6 optische aansluitingen voor Duplex Fibre 2,2
- Geïntegreerde mediaconverter
- Geïntegreerde ethernet-switch
- Voor transmissies 100 Mbit/s en 1 Gbit/s
- Inclusief voedingsadapter

Art.nr.	Type	VPE [aantal]	Bandbreedte/Mbit/s
25731026	1000	1	1000

## DATALIGHT® Switch 6+2-Port



- Networkswitch in desktop-constructie
- 2 RJ45-poorten (LAN)
- 6 optische aansluitingen voor Duplex Fibre 2,2
- Geïntegreerde mediaconverter
- Geïntegreerde ethernet-switch
- Voor transmissies 100 Mbit/s
- Inclusief voedingsadapter

Art.nr.	Type	VPE [aantal]	Bandbreedte/Mbit/s
25730126	100	1	100

## DATALIGHT® Switch 12+4-Port 1000



**NIEUW**

- Networkswitch in 19"-constructie
- 2 RJ45 poorten (LAN)
- 2 SFP+-poorten (tot 10 Gbit/s)
- 12 optische aansluitingen voor Duplex Fibre 2,2
- Console- en USB-poort voor configuratie
- Uitgebreide managementfuncties
- Voor transmissies 1 Gbit/s
- Inclusief voedingsadapter en montagehouder

Art.nr.	Type	VPE [aantal]	Bandbreedte/Mbit/s
25730412	1 G	1	1000
25731412	10 G	1	1000

## DATALIGHT® Converter 1-Port



- 1 x RJ45 Ports (LAN)
- 1 optische aansluiting voor Duplex Fibre 2,2
- Geïntegreerde mediaconverter
- Voor transmissies van 1 Gbit/s
- Inclusief voedingsadapter en USB-kabel
- Inclusief patchkabel 0,5 m

Art.nr.	Type	VPE [aantal]	Bandbreedte/Mbit/s
25740011	1000	1	1000

## Toebehoren voor DATALIGHT®

### DATALIGHT® DLSMI-KC



NIEUW

- DATALIGHT adapter op SMI-bus
- Voor aansluiting van SMI-stekkers
- Passend voor Keystone-centraalplaten
- Voor DLSMI-PT150, DATALIGHT Duplex Fibre 2,2, FFKuS DATALIGHT

Art.nr.	Type	VPE [aantal]
25751001	-	1

### DATALIGHT® DLSMI-PT150



NIEUW

- DATALIGHT SMI-aansluitkabel
- Zonder stekker voor variabele aansluiting
- Voor aansluiting op SMI-bus
- Voor DLSMI-KC, DATALIGHT Converter 1-Port 1000

Art.nr.	Type	VPE [aantal]
25752015	-	1

### DATALIGHT® DLSMI-L



NIEUW

- Doorverbinding met SMI-stekker
- Als hulpmiddel voor meting
- Voor aansluiting op SMI-bus
- Voor DLSMI-KC, DATALIGHT Power Meter

Art.nr.	Type	VPE [aantal]
25753001	-	1

### DATALIGHT® Connector 2,2



- Verbinder voor Duplex Fibre 2,2
- Trekvaste klemverbinding
- Verbinding kan weer worden losgemaakt
- Strippen van de kabel niet nodig
- Voor Duplex Fibre 2,2 DATALIGHT en FFKuS DATALIGHT

Art.nr.	Type	VPE [aantal]
25750002	-	5

### DATALIGHT® Cutter



- Snijgereedschap voor Duplex Fibre 2,2
- Eenvoudig en snel snijden van de vezel
- Minimale demping bij verbindingen
- Voor maximaal 40x doorsnijden
- Voor Duplex Fibre 2,2 DATALIGHT en FFKuS DATALIGHT

Art.nr.	Type	VPE [aantal]
25790001	-	5

# Toebehoren voor DATALIGHT®

## DATALIGHT® Power Meter



- Meet de demping in een DATALIGHT-netwerk
- Met geheugenfunctie
- Gegevensexport via USB-interface
- Met gratis protocol-software
- voor Duplex Fibre 2,2 DATALIGHT en FFKuS DATALIGHT

Art.nr.	Type	VPE [aantal]
25760001	-	1

## DATALIGHT® Kit



- Alle componenten voor basisinstallatie
- 100 m FFKuS DATALIGHT
- 4 DATALIGHT LAN Access Point 2-Port 100
- 1 DATALIGHT Switch 6+2-Port 100
- 1 cutter
- 4 diepe inbouwdozen
- Directe inbouw zonder speciaal gereedschap
- Voor een netwerkinstallatie in nieuwbouw



Art.nr.	Type	Bandbreedte [Mbit/s]
25700100	100	100

## DATALIGHT® Fibre Kit



- Alle componenten voor basisinstallatie
- 100 m DATALIGHT Duplex Fibre 2,2
- 4 DATALIGHT LAN Access Point 2-Port 100
- 1 DATALIGHT Switch 6+2-Port 10
- 1 cutter
- Directe inbouw zonder speciaal gereedschap
- Geschikt voor installatie in zowel bestaande als nieuwe gebouwen



Art.nr.	Type	Bandbreedte [Mbit/s]
25701100	100	100





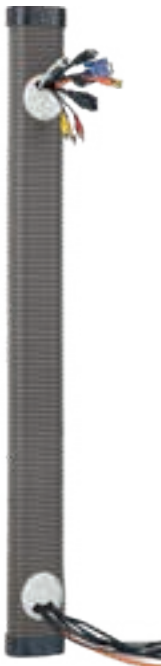


## Multimediabuis – laat kabels en stekkers in de wand verdwijnen

- Ovale buis voor geringe inbouwdiepte
- Biedt plaats aan alle belangrijke kabels van flatscreen en beamer
- Onzichtbaar weggewerkt onder stucwerk
- De kabeldoorvoer kan naderhand worden geïnstalleerd
- 90°- bocht voor de overgang van wand naar plafond
- Niet-vlamverspreidend conform EN 61386-1

# Multimediabuis

## Multimediabuis set



- Veel toebehoren los verkrijgbaar
- Intrekken van kabels met stekker mogelijk
- Kabels kunnen later worden vervangen
- Temperatuurbereik van -5 °C tot +90 °C
- Materiaal: polyolefine
- Inbouwdiepte ongeveer 6 cm
- Een kabeldoorvoer kan later worden gemonteerd

### Leveringsomvang

**1,5 m set:** 1,5 m ovale buis, 2 kabeldoorvoeren, 2 einddoppen

**2 x 1,5 m set:** 2 x 1,5 m ovale buis, 2 kabeldoorvoeren, 2 einddoppen, 1 verbindingsmof

Art.nr.	Type	Buiten Ø [mm]	Binnen Ø [mm]	Lengte [m]	VPE [aantal]	Aantal per doos [VPE]	Kleur
29410092	1,5	92/50	82/40	1,5	1	30	grijs
29411092	2 x 1,5	92/50	82/40	2 x 1,5	1	15	

## Multimediabuis



- Veel toebehoren los verkrijgbaar
- Intrekken van kabels met stekker mogelijk
- Kabels kunnen later worden vervangen
- Inbouwdiepte ongeveer 6 cm
- Temperatuurbereik van -5 °C tot +90 °C
- Materiaal: polyolefine
- Een kabeldoorvoer kan later worden gemonteerd
- Door een MMR-verbindingsmof naar wens uitbreidbaar

Art.nr.	Type	Buiten Ø [mm]	Binnen Ø [mm]	Lengte [m]	VPE [aantal]	Kleur
29412092	2 x 2	92/50	82/40	2 x 2	1	grijs

\* Productiegerelateerde maattoleranties conform EN 60423

Bijpassend toebehoren: multimediabuis einddop, multimediabuis mof, multimediabuis bocht 90°, multimediabuis kabeldoorvoer. Zie toebehoren voor multimediabuis pag. 27.



## Toebehoren voor multimediabuis

### Multimediabuis einddop



- Einddop voor multimediabuis
- Materiaal: PE
- Stofdichte afsluiting van de buisuiteinden

Art.nr.	Type	Totale breedte [mm]	Totale hoogte [mm]	Lengte [mm]	VPE [aantal]	Kleur
29490292	MMR-E	99,0	55,0	31,0	1	zwart

### Multimediabuis verbindingsmof



- Verbindingsmof voor multimediabuis
- Materiaal: PE
- Verbinding van multimediabuis
- Verbinding van bocht 90° voor multimediabuis

Art.nr.	Type	Totale breedte [mm]	Totale hoogte [mm]	Lengte [mm]	VPE [aantal]	Kleur
29451292	MMR-M	99,0	55,0	60,0	1	zwart

### Multimediabuis bocht 90°



- 90° gebogen multimediabuis
- Materiaal: polyolefine
- Kan eenvoudig in hoeken worden gemonteerd

Art.nr.	Type	Totale breedte [mm]	Totale hoogte [mm]	Lengte [mm]	VPE [aantal]	Kleur
29460292	MMR-B	92,0	190,0	190,0	1	grijs

### Multimediabuis kabeldoorvoer



- Kabeldoorvoer voor multimediabuis
- Materiaal: ABS
- Doorvoer voor kabels en draden
- Inbouw naderhand mogelijk
- Voor inbouw in een ronde opening van 60 mm

Art.nr.	Type	Totale breedte [mm]	Totale hoogte [mm]	VPE [aantal]	Kleur
29495260	MMR-A	72,0	25,0	1	wit





## Flexibele kunststof buizen

- Voornamelijk met Highspeed-technologie om sneller kabels in te trekken
- Niet-vlamverspreidend conform EN 61386-1
- Uitgebreid toebehoren

# Flexibele kunststof buizen

## FBY®-EL-F Highspeed

23322



- Flexibele kunststof buis
- Lichte druksterkte
- Gemiddelde slagvastheid
- Temperatuurbereik van -15 °C tot +90 °C
- Materiaal: polyolefine
- Highspeed-technologie
- De gladde Highspeed coating versnelt en vereenvoudigt het trekken van draden
- Corrosiebestendig
- **Ook verkrijgbaar in de kleur: blauw, groen, beige**

Minimale druksterkte: 320 N/5 cm  
EN 61386-22



Art.nr.	Type	Buiten Ø* [mm]	Binnen Ø [mm]	Rol-inhoud [m]	Rol-gewicht [kg]	Buigradius ≥ [mm]	Pallet-inhoud [m]	Kleur
26210016	16	16,0	10,9	100	4,1	60	2800	zwart
26210020	20**	20,0	14,9	100	4,9	80	2000	
26210025	25**	25,0	19,3	50	3,4	100	1200	
26210032	32	32,0	24,9	50	4,8	130	800	
26210040	40	40,0	31,5	25	3,1	170	500	
26210050	50	50,0	39,4	25	3,7	220	400	
26220020	20**	20,0	14,9	100	4,9	80	2000	wit
26220025	25**	25,0	19,3	50	3,4	100	1200	
26220032	32	32,0	24,9	50	4,8	130	800	

\* Productiegerelateerde maattoleranties conform EN 60423

\*\* Met gladde binnenlaag

Bijpassend toebehoren: SMSKu-EZF, RMKu-E, FRVS-E, FWVS-E. Zie toebehoren voor flexibele kunststof buizen pag. 34-35.

## FFKu®-EL-F

22212



- Flexibele kunststof buis
- Lichte druksterkte
- Lichte slagvastheid
- Temperatuurbereik van -5 °C tot +60 °C
- Materiaal: pvc-u
- Corrosiebestendig

Minimale druksterkte: 320 N/5 cm  
EN 61386-22



Art.nr.	Type	Buiten Ø* [mm]	Binnen Ø [mm]	Rol-inhoud [m]	Rol-gewicht [kg]	Buigradius ≥ [mm]	Pallet-inhoud [m]	Kleur
25005016	16	16,0	11,0	50	1,7	60	2100	licht-grijs
25005020	20	20,0	14,5	50	2,2	80	1500	
25005025	25	25,0	18,8	50	2,7	100	1200	
25005032	32	32,0	24,5	25	2,2	130	600	
25505040	40	40,0	31,7	25	2,9	170	400	
25505050	50	50,0	40,3	25	4,2	220	400	
25505063	63	63,0	50,7	25	5,3	250	150	beige
25010016	16	16,0	11,0	100	3,3	60	2400	
25010020	20	20,0	14,5	100	4,7	80	2000	
25010025	25	25,0	18,8	50	2,7	100	1000	
25010032	32	32,0	24,5	50	4,4	130	800	
25010040	40	40,0	31,7	25	2,9	170	400	
25010050	50	50,0	40,3	25	4,2	220	400	
25010063	63	63,0	50,7	25	5,3	250	150	

\* Productiegerelateerde maattoleranties conform EN 60423

Bijpassend toebehoren: SMSKu-EZF, RMKu-E, FRVS-E, FWVS-E. Zie toebehoren voor flexibele kunststof buizen pag. 34-35.

Alle afmetingen zonder tolerantievermelding zijn uitsluitend ter informatie.

# Flexibele kunststof buizen

**FFKu®-ReMo click**
**23422**


- Flexibele kunststof buis
- Verhoogde druksterkte 500 N/5 cm
- Gemiddelde slagvastheid
- Temperatuurbereik van -25 °C tot +90 °C
- Materiaal: polyolefine
- Zeer goed glijdende binnenlaag
- Montage door gepatenteerde klemgeometrie

 Minimale druksterkte: 320 N/5 cm  
 EN 61386-22


Art.nr.	Type	Buiten Ø* [mm]	Binnen Ø [mm]	Rol-inhoud [m]	Rol-gewicht [kg]	Buigradius ≥ [mm]	Pallet-inhoud [m]	Kleur
26610025	25	25,0	18,0	50	4,3	110	1200	signaalblauw

\* Productiegerelateerde maattoleranties conform EN 60423

Bijpassend toebehoren: Zie toebehoren voor flexibele kunststof buizen, pag. 34-35

## Bevestiging

De rail wordt aan/op het oppervlak gelijmd.



## Montage

Eenvoudige montage door gepatenteerde klemgeometrie.



## Toebehoren

Lichtdichte UP-does met invoeringsmogelijkheden aan de achterzijde.


**FFKu®-EM-F Highspeed**
**33412**


- Flexibele kunststof buis
- Gemiddelde druksterkte
- Gemiddelde slagvastheid
- Temperatuurbereik van -25 °C tot +60 °C
- Materiaal: pvc-u
- Highspeed-technologie
- De gladde Highspeed coating versnelt en vereenvoudigt het trekken van draden

 Minimale druksterkte: 750 N/5 cm  
 EN 61386-22


Art.nr.	Type	Buiten Ø* [mm]	Binnen Ø [mm]	Rol-inhoud [m]	Rol-gewicht [kg]	Buigradius ≥ [mm]	Pallet-inhoud [m]	Kleur
25205016	16	16,0	10,9	50	2,3	70	2100	grijs
25205020	20	20,0	14,2	50	3	90	1500	
25205025	25	25,0	19,3	50	4,4	110	1200	
25205032	32	32,0	24,9	25	3,0	130	600	
25205040	40	40,0	31,5	25	4,2	170	400	
25205050	50	50,0	39,4	25	5,4	220	400	
25205063	63	63,0	50,3	25	7,7	300	150	

\* Productiegerelateerde maattoleranties conform EN 60423

Bijpassend toebehoren: SMSKu-EZF, RMKu-E, FRVS-E, FWVS-E. Zie toebehoren voor flexibele kunststof buizen pag. 34-35.

# Flexibele kunststof buizen

## FFKuS®-EM-F Highspeed

33412



- Flexibele kunststof buis
- Gemiddelde druksterkte
- Gemiddelde slagvastheid
- Temperatuurbereik van -25 °C tot +60 °C
- Materiaal: pvc-u/pvc-p
- Highspeed-technologie
- De gladde Highspeed coating versnelt en vereenvoudigt het trekken van draden
- Extra bescherming door buitenmantel

Minimale druksterkte: 750 N/5 cm  
EN 61386-22



Art.nr.	Type	Buiten Ø* [mm]	Binnen Ø [mm]	Rol-inhoud [m]	Rol-gewicht [kg]	Buigradius ≥ [mm]	Pallet-inhoud [m]	Kleur
25310016	16	16,0	10,9	50	3,6	70	2000	licht-grijs
25310020	20	20,0	14,2	50	5,5	90	1400	
25310025	25	25,0	18,6	50	6,6	110	1200	
25310032	32	32,0	24,3	25	4,5	130	700	
25310040	40	40,0	31,3	25	6,0	170	500	
25310050	50	50,0	40,0	25	7,7	220	400	
25310063	63	63,0	50,5	25	11,2	300	150	
25340020	20	20,0	14,2	50	5,5	90	1400	blauw
25340025	25	25,0	18,6	50	6,6	110	1200	
25350020	20	20,0	14,2	50	5,5	90	1400	groen
25350025	25	25,0	18,6	50	6,6	110	1200	
25305016	16	16,0	10,9	50	3,6	70	2200	grijs
25305020	20	20,0	14,2	50	5,5	90	1400	
25305025	25	25,0	18,6	50	6,6	110	1200	
25305032	32	32,0	24,3	25	4,5	130	700	
25305040	40	40,0	31,3	25	6,0	170	500	
25305050	50	50,0	40,0	25	7,7	220	400	
25305063	63	63,0	50,5	25	11,2	300	150	

\* Productiegerelateerde maattoleranties conform EN 60423

Bijpassend toebehoren: SMSKu-EZF, RMKu-E, FRVS-E, FWVS-E. Zie toebehoren voor flexibele kunststof buizen pag. 34-35.



## Flexibele kunststof buizen

### FFKuS®-EM-F-105 Highspeed

33532



- Flexibele kunststof buis
- Gemiddelde druksterkte
- Gemiddelde slagvastheid
- Temperatuurbereik van -45 °C tot +105 °C
- Materiaal: speciale kunststof
- Highspeed-technologie
- Bestand tegen hoge temperaturen
- Slagvast bij extreem lage temperaturen

Minimale druksterkte: 750 N/5 cm  
EN 61386-22



Art.nr.	Type	Buiten Ø* [mm]	Binnen Ø [mm]	Rol-inhoud [m]	Rol-gewicht [kg]	Buigradius ≥ [mm]	Pallet-inhoud [m]	Kleur
25610016	16	16,0	10,4	50	3,6	70	2000	magenta
25610020	20**	20,0	13,6	50	4,7	90	1400	
25610025	25**	25,0	17,9	50	6,4	110	1000	
25610032	32	32,0	23,4	25	4,3	130	700	
25610040	40	40,0	30,0	25	6,6	170	200	
25610050	50	50,0	38,8	25	7,6	220	150	
25610063	63	63,0	48,8	25	10,9	300	125	

\* Productiegerelateerde maattoleranties conform EN 60423

\*\* Met gladde binnenlaag

Bijpassend toebehoren: SMSKu-EZF, FRVS-E, FWVS-E. Zie toebehoren voor flexibele kunststof buizen pag. 34-35.

### FFKu®-Smart net

33522



- Flexibele kunststof buis
- Gemiddelde druksterkte
- Gemiddelde slagvastheid
- Temperatuurbereik van -45 °C tot +90 °C
- Materiaal: polyolefine
- Zeer goed glijdende binnenlaag
- Zonder stootranden
- Ideaal voor alle dataleidingen

Minimale druksterkte: 750 N/5 cm  
EN 61386-22



Art.nr.	Type	Buiten Ø* [mm]	Binnen Ø [mm]	Rol-inhoud [m]	Rol-gewicht [kg]	Buigradius ≥ [mm]	Pallet-inhoud [m]	Kleur
25230025	25	25,0	17,0	50	5,5	160	400	blauw-lila

\* Productiegerelateerde maattoleranties conform EN 60423

Bijpassend toebehoren: SMSKu-EZF, RMKu-E, FRVS-E, FKV-E, FWVS-E. Zie toebehoren voor flexibele kunststof buizen pag. 34-35.

## Toebehoren voor flexibele kunststof buizen

### SMSKu-ER



- Kunststof klikmof
- Materiaal: PA66
- Halogeenvrij
- Voor alle flexibele buizen

Art.nr.	Type	VPE [aantal]	Kleur
25940020	20	50	zwart
25940025	25	50	

### SMSKu-EZF



- Trekvast kunststof steekmof
- Materiaal: PE
- Betonwaterdicht
- Voor alle flexibele buizen

Art.nr.	Type	VPE [aantal]	Kleur
25950016	16	25	transparant
25950020	20	50	
25950025	25	50	
25950032	32	25	
25950040	40	25	
25950050	50	10	
25950063	63	5	

### RMKu-E



- Kunststof steekmof
- Materiaal: PE
- Dwars groefpatroon voor stevigere verbinding
- Voor alle niet-halogeenvrije flexibele buizen

Art.nr.	Type	VPE [aantal]	Kleur
25930016	16	50	transparant
25930020	20	100	
25930025	25	100	
25930032	32	50	
25930040	40	25	
25930050	50	10	

### FRVS-E



- Afsluitdop voor buizen
- Materiaal: PE
- Afsluiting voor op de bouwplaats
- Inclusief 5 tekstplaatjes per VPE
- Bescherming van lege buizen
- Voor alle flexibele en starre buizen

Art.nr.	Type	VPE [aantal]	Kleur
25970016	16	100	rood
25970020	20	100	groen
25970025	25	100	violet
25970032	32	50	blauw
25970040	40	50	geel
25970050	50	25	groen
25970063	63	10	violet

### FKV-E



- Kunststof schroefverbinding
- Materiaal: PA6
- Halogeenvrij
- Voor alle flexibele buizen

Art.nr.	Type	Aansluitschroefdraad	VPE [aantal]	Kleur
25955016	16	M16x1,5	25	lichtgrijs
25955020	20	M20x1,5	25	
25955025	25	M25x1,5	25	
25955032	32	M32x1,5	25	

## Toebehoren voor flexibele kunststof buizen

### FWVS-E



- Winddichte afsluitdop
- Materiaal: TPE
- Doorsteekmembraan voor kabels en draden
- Voor alle flexibele buizen

Art.nr.	Type	VPE [aantal]	Kleur
25975016	16	25	grijs
25975020	20	50	
25975025	25	50	
25975032	32	25	
25975040	40	25	

### ReMo-clickrail



- Click-rail
- Materiaal: pvc
- Inclusief aangebrachte plakstrip
- Voor FFKu-ReMo click
- Extreem hoge hechting, koppelbaar
- Plakt op stofvrije ondergronden

Art.nr.	Type	VPE [aantal]	Kleur
26670001	–	50	zwart

### ReMo UP-doos



- Inbowdoos
- Materiaal: PS
- Met invoer aan de achterzijde
- Voor FFKu-ReMo click
- Luchtdicht
- Halogeenvrij

Art.nr.	Type	VPE [aantal]	Kleur
26680025	–	25	zwart

### SMSKu-UE 20-25



- Trekvaste kunststof overgangsmof
- Materiaal: PE
- Adapter van 25 mm naar 20 mm
- Voor alle flexibele buizen

Art.nr.	Type	VPE [aantal]	Kleur
25957025	–	10	blauw

### FRS



- Buisschaar van speciaal hoogwaardig staal
- Handgrepen van glasvezelversterkte kunststof
- In olie gehard
- Voor het snijden van buizen 12–25 mm

Art.nr.	Type	Gewicht VPE [kg]	Tot. Lengte [mm]	VPE [aantal]
25999025	25	0,180	185,0	1

## Brandveiligheid

### BSM-E brandveiligheidsmanchet



- Brandafscherming voor FFKuS-EM-F High-speed en FFKuS-EM-F-105 Highspeed
- Afsluiting van brandwerende wanden/plafonds
- Voor losse buizen of buizenbundel
- Voor latere montage
- Buisuiteinden afsluiten met afdichtmiddelen conform ETA-11/0372
- Ruimtes tussen de buizen kunnen open blijven
- Incl. bevestigingsmateriaal

Europese technische goedkeuringen ETA-11/0372, brandweerstandsklasse EI 120 conform EN 13501.

#### Belangrijk

**BSF-E is niet goedgekeurd voor BSM-E**

Art.nr.	Type	Binnen Ø [mm]	VPE [aantal]
<b>29010063</b>	63	67	5
<b>29010110</b>	110	114	1
<b>29010125</b>	125	129	1

\* Zie downloads op [www.fraenkische.com](http://www.fraenkische.com), competentie: elektrische installatie, type: goedkeuring

### Brandwerende afdichtingskit BSF-E Firestop



- Opschuimende afdichtingskit bij brand
- Voor het afdichten/afsluiten van openingen
- Geschikt voor buisdoorvoeren
- Geschikt voor kabeldoorvoeren
- Geschikt voor dilatatievoegen
- Geschikt voor brandwerende deuren
- Geschikt voor brandwerende ramen
- Bevat geen gehalogeneerde verbindingen

Art.nr.	Type	Lengte [mm]	Hoogte [mm]	Breedte [mm]	VPE [aantal]
<b>29010000</b>	-	230	50	50	1

Materiaalclassificatie B2 conform DIN 4102, deel 1  
Algemene bouwkundige goedkeuring Z-19.11-1746



## Starre kunststof buizen

- Hoge vormstabiliteit: geen doorhangen van de buizen bij naleving van de montageafstanden
- Niet-vlamverspreidend conform EN 61386-1
- Uitgebreid toebehoren

# Starre kunststof buizen

isofix-EL-F

22211



- Starre kunststof buis **met verbindingsmof**
- Lichte druksterkte
- Lichte slagvastheid
- Temperatuurbereik van -5 °C tot +60 °C
- Materiaal: pvc-u
- Corrosiebestendig

Minimale druksterkte: 320 N/5 cm  
EN 61386-21



Art.nr.	Type	Buiten Ø* [mm]	Binnen Ø [mm]	Bundel-inhoud [m]	Bundel-gewicht [kg]	Pallet-inhoud [m]	Lengte [m]	Kleur
22110016	16	16,0	14,3	111	6,7	7992	3	licht-grijs
22110020	20	20,0	18,3	111	9,5	4995	3	
22110025	25	25,0	22,6	57	6,9	3135	3	
22110032	32	32,0	29,5	57	9,7	2052	3	
22110040	40	40,0	36,9	21	5,3	1407	3	
22110060	60	50,0	46,1	21	7,2	798	3	

\* Productiegerelateerde maattoleranties conform EN 60423

Bijpassend toebehoren: SMSKu-E, SBSKu-EM, clipfix. Zie toebehoren voor starre kunststof buizen pag. 40-42.

FPKu®-EM-F

33411



- Starre kunststof buis **met verbindingsmof**
- Gemiddelde druksterkte
- Gemiddelde slagvastheid
- Temperatuurbereik van -25 °C tot +60 °C
- Materiaal: pvc-u
- Corrosiebestendig

Minimale druksterkte: 750 N/5 cm  
EN 61386-21



Art.nr.	Type	Buiten Ø* [mm]	Binnen Ø [mm]	Bundel-inhoud [m]	Buigradius ≥ [mm]	Pallet-inhoud [m]	Lengte [m]	Kleur
22210016	16	16,0	13,4	111	9,5	7992	3	licht-grijs
22210020	20	20,0	17,1	111	12,3	4995	3	
22210025	25	25,0	21,7	57	8,9	3135	3	
22210032	32	32,0	28,6	57	12,0	2052	3	
22210040	40	40,0	36,0	21	6,3	1407	3	
22210050	50	50,0	46,1	21	8,4	798	3	
22210063	63	63,0	58,8	21	12,2	504	3	

22215016	16	16,0	13,4	111	9,5	7992	3	grijs
22215020	20	20,0	17,1	111	12,3	4995	3	
22215025	25	25,0	21,7	57	8,9	3135	3	
22215032	32	32,0	28,6	57	12,0	2052	3	
22215040	40	40,0	36,0	21	6,3	1407	3	
22215050	50	50,0	46,1	21	8,4	798	3	
22215063	63	63,0	58,8	21	12,2	504	3	

\* Productiegerelateerde maattoleranties conform EN 60423

Bijpassend toebehoren: SMSKu-E, SBSKu-EM, clipfix. Zie toebehoren voor starre kunststof buizen pag. 40-42

# Starre kunststof buizen

FPKu®-ES-F

43211



- Starre kunststof buis **met verbindingsmof**
- Hoge druksterkte
- Gemiddelde slagvastheid
- Temperatuurbereik van -5 °C tot +60 °C
- Materiaal: pvc-u
- Voor zeer hoge mechanische belastingen
- Met verstevigde wand
- Corrosiebestendig

Minimale druksterkte: 1250 N/5 cm  
EN 61386-21



Art.nr.	Type	Buiten Ø* [mm]	Binnen Ø [mm]	Bundel-inhoud [m]	Buigradius ≥ [mm]	Pallet-inhoud [m]	Lengte [m]	Kleur
<b>22310020</b>	20	20,0	16,6	57	7,7	3	3	licht-grijs
<b>22310025</b>	25	25,0	21,2	57	10,4	3	3	
<b>22310032</b>	32	32,0	27,9	21	5,5	3	3	
<b>22310040</b>	40	40,0	35,3	21	7,4	3	3	
<b>22310050</b>	50	50,0	45,4	21	10,2	3	3	

\* Productiegerelateerde maattoleranties conform EN 60423

Bijpassend toebehoren: SMSKu-E, SBSKu-EM, clipfix. Zie toebehoren voor starre kunststof buizen pag. 40-42

## Toebehoren voor starre kunststof buizen

### SBSKu-EM



- Kunststof steekbocht
- Met verbindingsmof aan één zijde
- Materiaal: pvc-u
- Voor isofix-EL-F, FPKu-EM-F

Art.nr.	Type	VPE [aantal]	Kleur
<b>22260016</b>	16	50	lichtgrijs
<b>22260020</b>	20	50	
<b>22260025</b>	25	50	
<b>22260032</b>	32	50	
<b>22260040</b>	40	25	
<b>22260050</b>	50	10	
<b>22260063</b>	63	5	
<b>22265016</b>	16	50	grijs
<b>22265020</b>	20	25	
<b>22265025</b>	25	20	
<b>22265032</b>	32	50	
<b>22265040</b>	40	25	
<b>22265050</b>	50	10	
<b>22265063</b>	63	5	

### SBSKu-ES



- Kunststof steekbocht
- Met verbindingsmof aan één zijde
- Materiaal: pvc-u
- Voor FPKu-ES-F

Art.nr.	Type	VPE [aantal]	Kleur
<b>22360020</b>	20	25	lichtgrijs
<b>22360025</b>	25	25	
<b>22360032</b>	32	25	
<b>22360040</b>	40	25	
<b>22360050</b>	50	10	



## Toebehoren voor starre kunststof buizen

### SMSKu-E



- Kunststof steekmof
- Met binnen-aanslag
- Materiaal: pvc-u
- Voor isofix-EL-F, FPKu-EM-F en FPKu-ES-F

Art.nr.	Type	VPE [aantal]	Kleur
22250016	20	50	lichtgrijs
22250020	25	100	
22250032	32	100	
22250040	40	25	
22250050	50	10	
22250063	63	5	
22255016	16	100	grijs
22255020	20	100	
22255025	25	50	
22255032	32	25	
22255040	40	25	
22255050	50	15	
22255063	63	5	

### FRVS-E



- Afsluitdop voor buizen
- Afsluiting voor op de bouwplaats
- Bescherming van lege buizen
- Materiaal: PE
- Inclusief 5 tekstplaatjes per VPE
- Voor alle flexibele en starre buizen

Art.nr.	Type	VPE [aantal]	Kleur
25970016	16	100	rood
25970020	20	100	groen
25970025	25	100	violet
25970032	32	50	blauw
25970040	40	50	geel
25970050	50	25	groen
25970063	63	10	violet

## clipfix



- Kunststof buisklem
- Type 40–63 incl. clipsib-borgbeugel
- Materiaal: PP
- Voor isofix-EL-F, FPKu-EM-F en FPKu-ES-F

Art.nr.	Type	VPE [aantal]	Kleur
<b>22370016</b>	16	100	lichtgrijs
<b>22370020</b>	20	100	
<b>22370025</b>	25	100	
<b>22370032</b>	32	100	
<b>22370040</b>	40	50	
<b>22370050</b>	50	25	
<b>22370063</b>	63	25	
<b>22375016</b>	16	100	grijs
<b>22375020</b>	20	100	
<b>22375025</b>	25	100	
<b>22375032</b>	32	100	
<b>22375040</b>	40	50	
<b>22375050</b>	50	50	
<b>22375063</b>	63	25	

## Montageafstanden

Montageafstanden van de clipfix-klemmen voor starre kunststof installatiebuizen, afstanden in cm

Type	clipfix			clipfix-H0			clipfix-UV		
	+25	+40	+50	+25	+40	+50	+25	+40	+50
16	60	50	45	80	60	55	80	60	55
20	60	50	45	80	60	55	80	60	55
25	70	50	40	80	60	55	80	60	55
32	60	40	30	80	55	45	80	55	45
40*	90	80	60	90	80	60	90	80	60
50*	90	80	60	90	80	60	90	80	60
63*	90	80	60	90	80	60	–	–	–

\* In combinatie met een kunststof clipsib-borgbeugel. Deze vermelde gegevens zijn uitsluitend bedoeld ter informatie. Bij isofix-EL-F moeten de afstanden tussen de klem 10 cm kleiner zijn.



## UV-bestendige buizen

- Starre en flexibele kunststof buizen
- Tien jaar UV-bestendigheid gegarandeerd
- UV-bestendig conform EN ISO 4892-1
- Niet-vlamverspreidend conform EN 61386-1
- Uitgebreid toebehoren

## UV-bestendige buizen

### FFKu®-EM-F-UV Highspeed

33412



- Flexibele kunststof buis
- Gemiddelde druksterkte
- Gemiddelde slagvastheid
- Temperatuurbereik van -25 °C tot +60 °C
- Materiaal: pvc-gemodificeerd
- Zeer goed glijdende binnenlaag
- Tot wel 10 jaar uv-bestendig
- Corrosiebestendig

Minimale druksterkte: 750 N/5 cm  
EN 61386-22



Art.nr.	Type	Buiten Ø* [mm]	Binnen Ø [mm]	Bundel-inhoud [m]	Bundel-gewicht [kg]	Buigradius ≥ [mm]	Pallet-inhoud [m]	Kleur
25430016	16	16,0	10,9	50	2,4	70	2000	zwart
25430020	20	20,0	14,2	50	3,3	90	1600	
25430025	25	25,0	18,6	50	4,8	110	1200	
25430032	32	32,0	24,3	25	3,1	130	700	
25430040	40	40,0	31,3	25	4,2	170	400	
25430050	50	50,0	40,0	25	5,5	220	400	
25430063	63	63,0	50,5	25	7,9	300	150	

\* Productiegerelateerde maattoleranties conform EN 60423

Bijpassend toebehoren: SMSKu-E-UV, FRVS-E, FWVS-E. Zie toebehoren voor uv-bestendige buizen pag. 46-47.

### FFKuS®-ES-F-UV Highspeed

43412



- Flexibele kunststof buis
- Hoge druksterkte
- Gemiddelde slagvastheid
- Temperatuurbereik van -25 °C tot +60 °C
- Materiaal: pvc-gemodificeerd
- Highspeed-technologie
- Tot wel 10 jaar uv-bestendig
- Corrosiebestendig

Minimale druksterkte: 1250 N/5 cm  
EN 61386-22



Art.nr.	Type	Buiten Ø* [mm]	Binnen Ø [mm]	Bundel-inhoud [m]	Bundel-gewicht [kg]	Buigradius ≥ [mm]	Pallet-inhoud [m]	Kleur
25410016	16	16,0	10,5	50	4,8	1600	110	zwart
25410020	20	20,0	13,7	50	7,3	450	140	
25410025	25	25,0	18,4	50	8,7	400	160	
25410032	32	32,0	24,1	25	6,3	225	180	
25410040	40	40,0	30,9	25	8,5	200	200	
25410050	50	50,0	39,5	25	11,0	150	300	
25410063	63	63,0	50,3	25	14,8	125	400	

\* Productiegerelateerde maattoleranties conform EN 60423

Bijpassend toebehoren: SMSKu-E-UV, FRVS-E, FWVS-E. Zie toebehoren voor uv-bestendige buizen pag. 46-47.

# UV-bestendige buizen

FPKu®-ES-F-UV

43411



- Starre kunststof buis **met verbindingsmof**
- Hoge druksterkte
- Gemiddelde slagvastheid
- Temperatuurbereik van -25 °C tot +60 °C
- Materiaal: pvc-gemodificeerd
- Tot 10 jaar uv-bestendig
- Voor zeer hoge mechanische belastingen
- Corrosiebestendig

Minimale druksterkte: 1250 N/5 cm  
EN 61386-21



Art.nr.	Type	Buiten Ø* [mm]	Binnen Ø [mm]	Bundelinhoud [m]	Bundelgewicht [kg]	Lengte [m]	Kleur
22630020	20	20,0	16,6	57	7,7	3	lichtgrijs
22630025	25	25,0	21,2	57	10,4	3	
22630032	32	32,0	27,9	21	5,5	3	
22630040	40	40,0	35,3	21	7,4	3	
22630050	50	50,0	45,4	21	10,2	3	

22610020	20	20,0	16,6	57	7,7	3	zwart
22610025	25	25,0	21,2	57	10,4	3	
22610032	32	32,0	27,9	21	5,5	3	
22610040	40	40,0	35,3	21	7,4	3	
22610050	50	50,0	45,4	21	10,2	3	

\* Productiegerelateerde maattoleranties conform EN 60423  
Bijpassend toebehoren: SMSKu-E-UV, SBSKu-ES-UV, clipfix-UV. Zie toebehoren voor uv-bestendige buizen pag. 46-47.

FPKu®-EM-F-UV wit

33411



- Starre kunststof buis **met verbindingsmof**
- Gemiddelde druksterkte
- Gemiddelde slagvastheid
- Temperatuurbereik van -25 °C tot +60 °C
- Materiaal: pvc-gemodificeerd
- Tot 10 jaar uv-bestendig
- Verpakt in een hersluitbare doos
- Corrosiebestendig

Minimale druksterkte: 750 N/5 cm  
EN 61386-21



Art.nr.	Type	Buiten Ø* [mm]	Binnen Ø [mm]	Bundelinhoud [m]	Bundelgewicht [kg]	Lengte [m]	Kleur
22520116	16	16,0	13,4	70	6,0	2	wit
22520120	20	20,0	17,1	40	4,4	2	
22520125	25	25,0	21,7	30	4,7	2	
22520132	32	32,0	28,6	16	3,4	2	

\* Productiegerelateerde maattoleranties conform EN 60423  
Bijpassend toebehoren: SMSKu-E-UV, SBSKu-ES-UV, clipfix-UV. Zie toebehoren voor uv-bestendige buizen pag. 46-47.

## Toebehoren voor uv-bestendige buizen

### SBSKu-ES-UV



- Kunststof steekbocht
- UV-bestendig
- Materiaal: pvc-gemodificeerd
- Voor FPKu-ES-F-UV

Art.nr.	Type	VPE [aantal]	Kleur
<b>22663020</b>	20	25	lichtgrijs
<b>22663025</b>	25	25	
<b>22663032</b>	32	25	
<b>22663040</b>	40	25	
<b>22663050</b>	50	10	
<b>22661020</b>	20	25	zwart
<b>22661025</b>	25	25	
<b>22661032</b>	32	25	
<b>22661040</b>	40	25	
<b>22661050</b>	50	10	

### SBSKu-EM-UV wit



- Kunststof steekbocht
- UV-bestendig
- Materiaal: pvc-gemodificeerd
- Voor FPKu-EM-F-UV

Art.nr.	Type	VPE [aantal]	Kleur
<b>22562016</b>	16	10	wit
<b>22562020</b>	20	10	
<b>22562025</b>	25	10	
<b>22562032</b>	32	10	

## Toebehoren voor uv-bestendige buizen

### SMSKu-E-UV



- Kunststof steekmof
- UV-bestendig
- Materiaal: pvc-gemodificeerd
- Voor FPKu-ES-F-UV en FPKu-EM-F-UV

Art.nr.	Type	VPE [aantal]	Kleur
22553020	20	25	lichtgrijs
22553025	25	25	
22553032	32	25	
22553040	40	25	
22553050	50	10	
22551016	16	25	zwart
22551020	20	25	
22551025	25	25	
22551032	32	25	
22551040	40	25	
22551050	50	10	
22551063	63	5	
22552016	16	25	wit
22552020	20	25	
22552025	25	25	
22552032	32	25	

### clipfix-UV

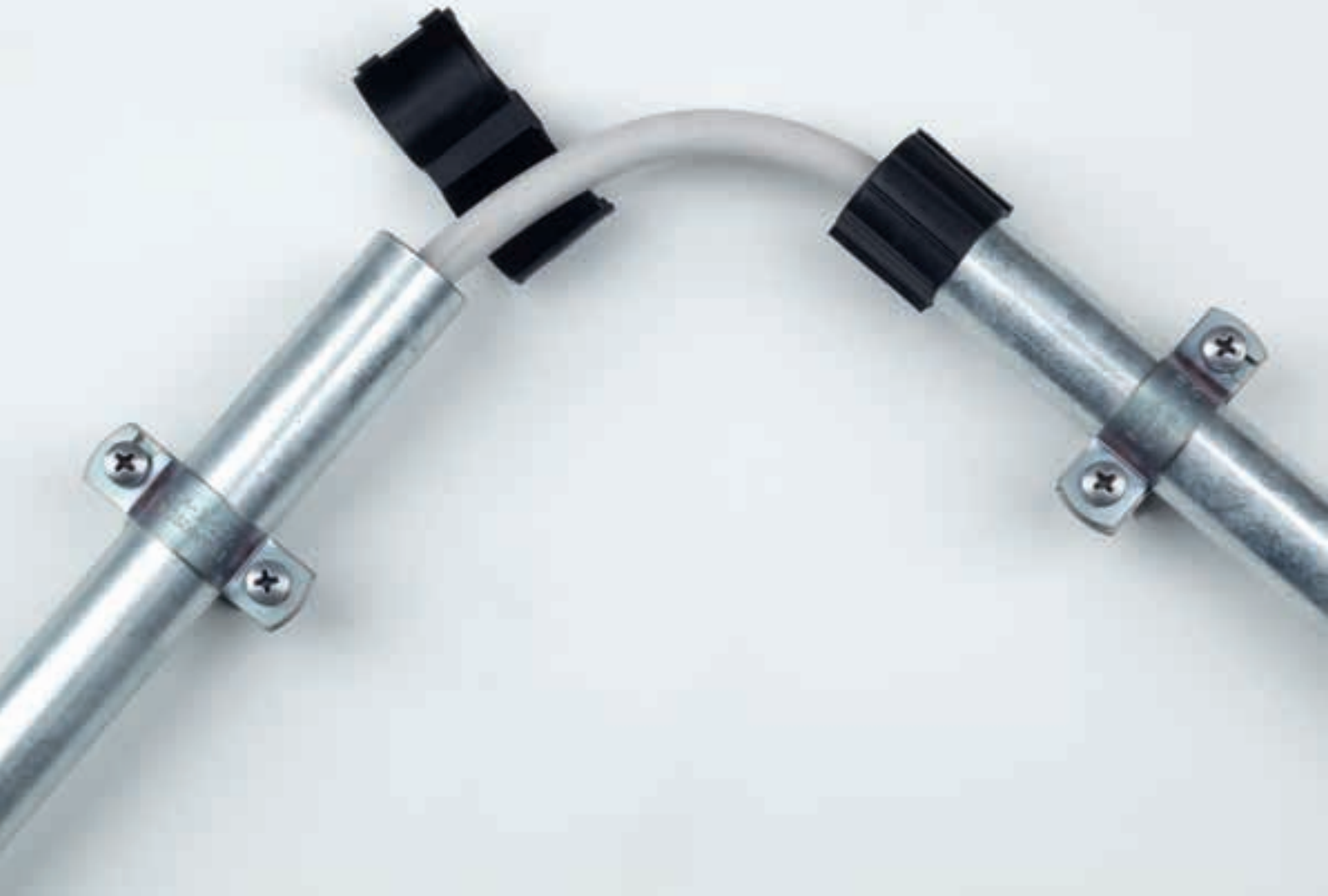


- Kunststof buisklem
- UV-bestendig
- Type 40–50 incl. clipsib-borgbeugel
- Materiaal: PP
- Voor alle flexibele buizen
- Voor FPKu-ES-F-UV en FPKu-EM-F-UV

Art.nr.	Type	VPE [aantal]	Kleur
22573020	20	50	lichtgrijs
22573025	25	50	
22573032	32	50	
22573040	40	25	
22573050	50	25	
22571016	16	50	zwart
22571020	20	50	
22571025	25	50	
22571032	32	50	
22571040	40	25	
22571050	50	25	
22572016	16	50	wit
22572020	20	50	
22572025	25	50	
22572032	32	50	







## Metalen buizen

- Hoogste bescherming tegen mechanische en chemische invloeden
- Hoge corrosie- en uv-bescherming in de openlucht tot max. 30 jaar
- Extreem hoge temperatuurbestendigheid
- Geschikt voor opbouwmontage-toepassingen
- Uitgebreid toebehoren
- Functiebehoud

# Gelakte stalen buizen

## Staro Steck-ES (steekverbinding)

44561



- Starre metalen buis, **zonder mof**
- Hoge druksterkte
- Hoge slagvastheid
- Temperatuurbereik van -45 °C tot +250 °C
- Materiaal: vloeistaal, gewalst
- Oppervlakken: gemoffeld
- Voor verhoogde mechanische eisen
- Gemiddelde corrosiebescherming

Minimale druksterkte: 1250 N/5 cm  
EN 61386-21



### Funcatiebehoed E30 / E60 / E90

Deze producten zijn getest en geschikt voor het leggen van kabels met functiebehoed.

Zie pagina 96 / Funcatiebehoed in de elektrische installatie.

Art.nr.	Type	Buiten Ø* [mm]	Binnen Ø [mm]	Bundel-inhoud [m]	Bundel-gewicht [kg]	Lengte [m]	Kleur
20310016	16	16,0	13,3	30	11,0	3	zwart
20310020	20	20,0	17,3	30	14,1	3	
20310025	25	25,0	22,1	30	21,9	3	
20310032	32	32,0	29,0	21	17,8	3	
20310040	40	40,0	37,0	15	16,5	3	
20310050	50	50,0	47,0	15	22,0	3	
20310063	63	63,0	59,9	15	25,9	3	

\* Productiegerelateerde maattoleranties conform EN 60423

Bijpassend toebehoren: SMS-E, SBS-E, SES-E, SSG-E-V. Zie toebehoren voor gelakte stalen buizen pag. 51-53.

## Staro Gewinde-ES (schroefdraad)

55561



- Starre metalen buis, **schroefdraadmof aan 1 zijde**
- Zeer hoge druksterkte
- Zeer hoge slagvastheid
- Temperatuurbereik van -45 °C tot +250 °C
- Materiaal: vloeistaal, gewalst
- Oppervlakken: gemoffeld
- Voor extreem hoge mechanische eisen
- Gemiddelde corrosiebescherming

Minimale druksterkte: 4000 N/5 cm  
EN 61386-21



### Funcatiebehoed E30 / E60 / E90

Deze producten zijn getest en geschikt voor het leggen van kabels met functiebehoed.

Zie pagina 96 / Funcatiebehoed in de elektrische installatie.

Art.nr.	Type	Buiten Ø* [mm]	Binnen Ø [mm]	Bundel-inhoud [m]	Bundel-gewicht [kg]	Lengte [m]	Kleur
20210016	16	16,0	12,7	30	14,1	3	zwart
20210020	20	20,0	16,3	30	20,7	3	
20210025	25	25,0	21,3	30	27,5	3	
20210032	32	32,0	28,2	21	24,6	3	
20210040	40	40,0	36,2	15	22,5	3	
20210050	50	50,0	46,2	15	28,2	3	
20210063	63	63,0	58,7	15	40,2	3	

\* Productiegerelateerde maattoleranties conform EN 60423; schroefdraad conform EN 60423, spoed x1,5 mm

Bijpassend toebehoren: SMS-E, SBS-E, SES-E, SSG-E-V. Zie toebehoren voor gelakte stalen buizen pag. 51-53.

## Toebehoren voor gelakte stalen buizen

### SMS-E



- Stalen steekmof
- Materiaal: vloeistaal, gewalst
- Functiebehoud E30/E60/E90 zie pagina 96
- Voor Staro Steck-ES (steekverbinding)

Art.nr.	Type	VPE [aantal]	Kleur
20350016	16	25	zwart; gebruint
20350020	20	50	
20350025	25	50	
20350032	32	50	
20350040	40	25	
20350050	50	10	
20350063	63	5	

### SBS-E



- Stalen steekbocht 90°, zonder mof
- Materiaal: vloeistaal, gewalst
- Extreme temperatuurbestendigheid
- Voor Staro Steck-ES (steekverbinding)

Art.nr.	Type	VPE [aantal]	Kleur
20360016	16	15	zwart; gelakt
20360020	20	25	
20360025	25	25	
20360032	32	20	
20360040	40	15	
20360050	50	5	
20360063	63	3	

### SES-E



- Stalen steek-eindtule / trompetmof
- Materiaal: vloeistaal, gewalst
- Functiebehoud E30/E60/E90 zie pagina 96
- Voor Staro Steck-ES (steekverbinding)

Art.nr.	Type	VPE [aantal]	Kleur
20390016	16	25	zwart; gebruint
20390020	20	50	
20390025	25	50	
20390032	32	50	
20390040	40	25	
20390050	50	10	
20390063	63	5	

## Toebehoren voor gelakte stalen buizen

### SM-E



- Stalen schroefdraadmof
- Materiaal: vloeistaal, gewalst
- Functiebehoud E30/E60/E90 zie pagina 96
- Voor Staro Gewinde-ES (schroefdraad)

Art.nr.	Type	VPE [aantal]	Kleur
20250016	16	25	zwart; gebruint
20250020	20	50	
20250025	25	50	
20250032	32	50	
20250040	40	25	
20250050	50	10	
20250063	63	5	

### SB-E



- Stalen schroefdraadbocht 90°, **mof aan 1 zijde**
- Materiaal: vloeistaal, gewalst
- Dichte en trekvlaste verbinding
- Voor Staro Gewinde-ES (schroefdraad)

Art.nr.	Type	VPE [aantal]	Kleur
20260016	16	15	zwart; gelakt
20260020	20	25	
20260025	25	25	
20260032	32	20	
20260040	40	15	
20260050	50	5	
20260063	63	3	

### SE-E



- Stalen eindtule met schroefdraad
- Materiaal: vloeistaal, gewalst
- Functiebehoud E30/E60/E90 zie pagina 96
- Voor Staro Gewinde-ES (schroefdraad)

Art.nr.	Type	VPE [aantal]	Kleur
20290016	16	25	zwart; gebruint
20290020	20	50	
20290025	25	50	
20290032	32	50	
20290040	40	25	
20290050	50	10	
20290063	63	5	

## Toebehoren voor gelakte stalen buizen

### SN-E



- Stalen schroefdraadfitting
- Materiaal: vloeistaal, gewalst
- Functiebehoud E30/E60/E90 zie pagina 96
- Voor Staro Gewinde-ES (schroefdraad)

Art.nr.	Type	VPE [aantal]	Kleur
20270016	16	25	zwart; gebruint
20270020	20	50	
20270025	25	50	
20270032	32	50	
20270040	40	25	
20270050	50	10	
20270063	63	5	

### SGR-E



- Stalen schroefdraadring
- Materiaal: vloeistaal, gewalst
- Functiebehoud E30/E60/E90 zie pagina 96
- Voor Staro Gewinde-ES (schroefdraad)

Art.nr.	Type	VPE [aantal]	Kleur
20280016	16	25	zwart; gebruint
20280020	20	50	
20280025	25	50	
20280032	32	50	
20280040	40	25	
20280050	50	10	
20280063	63	5	

### SSG-E-V



- Stalen afstandsklem
- Materiaal: vloeistaal, gewalst
- Functiebehoud E30/E60/E90 zie pagina 96
- Voor gelakte staalbuis, thermisch verzinkt

Art.nr.	Type	VPE [aantal]	Kleur
20570016	16	50	grijs; zinkzilver
20570020	20	50	
20570025	25	50	
20570032	32	25	
20570040	40	25	
20570050	50	25	
20570063	63	20	

## Verzinkte stalen buizen

### Staro Steck-ES-V (steekverbinding)

44571



- Starre metalen buis, zonder mof
- Hoge druksterkte
- Hoge slagvastheid
- Temperatuurbereik van -45 °C tot +400 °C
- Materiaal: vloeistaal, gewalst
- Oppervlakken: thermisch verzinkt conform EN ISO 1461
- Voor verhoogde mechanische eisen
- Hoge corrosiebescherming

Minimale druksterkte: 1250 N/5 cm  
EN 61386-21



#### Funcatiebehoud E30/E60/E90

Deze producten zijn getest en geschikt voor het leggen van kabels met functiebehoud.  
Zie pagina 96 / Funcatiebehoud in de elektrische installatie.

Art.nr.	Type	Buiten Ø* [mm]	Binnen Ø [mm]	Bundel-inhoud [m]	Bundel-gewicht [kg]	Lengte [m]	Kleur
20510016	16	16,0	13,3	30	12,2	3	zinkzilver
20510020	20	20,0	17,3	30	15,9	3	
20510025	25	25,0	22,1	30	24,3	3	
20510032	32	32,0	29,0	21	19,6	3	
20510040	40	40,0	37,0	15	18,3	3	
20510050	50	50,0	47,0	15	23,6	3	
20510063	63	63,0	59,9	15	28,5	3	

\* Productiegerelateerde maattoleranties conform EN 60423

Bijpassend toebehoren: SMS-E-V, SBS-E-V, SES-E-V, SSG-E-V. Zie toebehoren voor verzinkte stalen buizen pag. 55-57.

### Staro Gewinde-ES-V (schroefdraad)

55571



- Starre metalen buis, schroefdraadmof aan 1 zijde vastgeschroefd
- Zeer hoge druksterkte
- Zeer hoge slagvastheid
- Temperatuurbereik van -45 °C tot +400 °C
- Materiaal: vloeistaal, gewalst
- Oppervlakken: thermisch verzinkt conform EN ISO 1461
- Voor extreem hoge mechanische eisen
- Hoge corrosiebescherming

Minimale druksterkte: 4000 N/5 cm  
EN 61386-21



#### Funcatiebehoud E30/E60/E90

Deze producten zijn getest en geschikt voor het leggen van kabels met functiebehoud.  
Zie pagina 96 / Funcatiebehoud in de elektrische installatie.

Art.nr.	Type	Buiten Ø* [mm]	Binnen Ø [mm]	Bundel-inhoud [m]	Bundel-gewicht [kg]	Lengte [m]	Kleur
20410016	16	16,0	12,7	30	15,3	3	zinkzilver
20410020	20	20,0	16,3	30	22,5	3	
20410025	25	25,0	21,3	30	30,0	3	
20410032	32	32,0	28,2	21	26,6	3	
20410040	40	40,0	36,2	15	24,7	3	
20410050	50	50,0	46,2	15	30,2	3	
20410063	63	63,0	58,7	15	42,4	3	

\* Productiegerelateerde maattoleranties conform EN 60423; schroefdraad conform EN 60423, spoed x: 1,5 mm

Bijpassend toebehoren: SMS-E-V, SBS-E-V, SES-E-V, SSG-E-V. Zie toebehoren voor verzinkte stalen buizen pag. 55-57.

## Toebehoren voor verzinkte stalen buizen

### SMS-E-V



- Stalen steekmof
- Materiaal: vloeistaal, gewalst
- Functiebehoud E30/E60/E90 zie pagina 96
- Voor Staro Steck-ES-V (steekverbinding)

Art.nr.	Type	VPE [aantal]	Kleur
20550016	16	25	grijs; zinkzilver
20550020	20	50	
20550025	25	50	
20550032	32	50	
20550040	40	25	
20550050	50	10	
20550063	63	5	

### SBS-E-V



- Stalen steekbocht 90°, **zonder mof**
- Materiaal: vloeistaal, gewalst
- Extreme temperatuurbestendigheid
- Voor Staro Steck-ES-V (steekverbinding)

Art.nr.	Type	VPE [aantal]	Kleur
20560016	16	15	grijs; zinkzilver
20560020	20	25	
20560025	25	25	
20560032	32	20	
20560040	40	15	
20560050	50	5	
20560063	63	3	

### SES-E-V



- Stalen steek-eindtule / trompetmof
- Materiaal: vloeistaal, gewalst
- Functiebehoud E30/E60/E90 zie pagina 96
- Voor Staro Steck-ES-V (steekverbinding)

Art.nr.	Type	VPE [aantal]	Kleur
20590016	16	25	grijs; zinkzilver
20590020	20	50	
20590025	25	50	
20590032	32	50	
20590040	40	25	
20590050	50	10	
20590063	63	5	

## Toebehoren voor verzinkte stalen buizen

### SM-E-V



- Stalen schroefdraadfitting
- Voor Staro Gewinde-ES-V (schroefdraad)
- Functiebehoud E30/E60/E90 zie pagina 96
- Materiaal: vloeistaal, gewalst
- Voor FFS-ES en FFSK-ES-UV

Art.nr.	Type	VPE [aantal]	Kleur
20450016	16	25	grijs; zinkzilver
20450020	20	50	
20450025	25	50	
20450032	32	50	
20450040	40	25	
20450050	50	10	
20450063	63	5	

### SB-E-V



- Stalen schroefdraadbocht 90°, **mof aan 1 zijde**
- Dichte en trekvlaste verbinding
- Materiaal: vloeistaal, gewalst
- Voor Staro Gewinde-ES-V (schroefdraad)

Art.nr.	Type	VPE [aantal]	Kleur
20460016	16	15	grijs; zinkzilver
20460020	20	25	
20460025	25	25	
20460032	32	20	
20460040	40	15	
20460050	50	5	
20460063	63	3	

### SE-E-V



- Stalen eindtule met schroefdraad
- Functiebehoud E30/E60/E90 zie pagina 96
- Materiaal: vloeistaal, gewalst
- Voor Staro Gewinde-ES-V (schroefdraad)

Art.nr.	Type	VPE [aantal]	Kleur
20490016	16	25	grijs; zinkzilver
20490020	20	50	
20490025	25	50	
20490032	32	50	
20490040	40	25	
20490050	50	10	
20490063	63	5	



## Toebehoren voor verzinkte stalen buizen

### SN-E-V



- Stalen schroefdraadfitting
- Materiaal: vloeistaal, gewalst
- Functiebehoud E30/E60/E90 zie pagina 96
- Voor Staro Gewinde-ES-V (schroefdraad)

Art.nr.	Type	VPE [aantal]	Kleur
20470016	16	25	grijs; zinkzilver
20470020	20	50	
20470025	25	50	
20470032	32	50	
20470040	40	25	
20470050	50	10	
20470063	63	5	

### SGR-E-V



- Stalen schroefdraadring
- Materiaal: vloeistaal, gewalst
- Functiebehoud E30/E60/E90 zie pagina 96
- Voor Staro Gewinde-ES-V (schroefdraad)

Art.nr.	Type	VPE [aantal]	Kleur
20480016	16	25	grijs; zinkzilver
20480020	20	50	
20480025	25	50	
20480032	32	50	
20480040	40	25	
20480050	50	10	
20480063	63	5	

### SSG-E-V



- Stalen afstandsklem
- Materiaal: vloeistaal, gewalst
- Functiebehoud E30/E60/E90 zie pagina 96
- Voor gelakte staalbuis en thermisch verzinkt

Art.nr.	Type	VPE [aantal]	Kleur
20570016	16	50	grijs; zinkzilver
20570020	20	50	
20570025	25	50	
20570032	32	25	
20570040	40	25	
20570050	50	25	
20570063	63	20	

## Toebehoren voor metalen buizen

### SMK-E



- Snelmontagekoppeling
- Voor alle stalen en aluminium buizen
- Trekvaste verbinding, IP 67
- Materiaal: messing
- Voor FFS-ES en FFSK-ES-UV

Art.nr.	Type	Lengte [mm]	VPE [aantal]	Kleur
<b>20555016</b>	16	58	5	zilver; vernikkeld
<b>20555020</b>	20	58	5	
<b>20555025</b>	25	58	5	

### SMG-E



- Snelmontagekoppeling met schroefdraad
- Trekvaste verbinding, IP 67
- Materiaal: messing
- Voor alle stalen en aluminium buizen

Art.nr.	Type	Lengte [mm]	Schroefdraad	VPE [aantal]	Kleur
<b>20575016</b>	16	45	M16x1,5	5	zilver; vernikkeld
<b>20575020</b>	20	45	M20x1,5	5	
<b>20575025</b>	25	45	M25x1,5	5	



## Toebehoren voor metalen buizen – kunststof

### E-Ku-ET



- Kunststof eindtule deelbaar
- Naderhand aan te brengen randbescherming voor starre buis
- Materiaal: PE-HD
- Voor alle starre buizen

Art.nr.	Type	VPE [aantal]	Tot. breedte [mm]	Tot. hoogte [mm]	Tot. lengte [mm]	Kleur
<b>25997020</b>	20	100	22,0	15,0	51,5	mat grijs
<b>25997025</b>	25	100	27,0	17,5	62,0	
<b>25997032</b>	32	50	32,0	21,0	76,0	
<b>25997040</b>	40	50	34,0	25,0	92,0	
<b>25997050</b>	50	25	44,0	30,0	112,0	

### E-Ku-ET-UV



- Kunststof eindtule deelbaar
- Naderhand aan te brengen randbescherming voor starre buis
- 10 jaar uv-bestendig
- Materiaal: PE-HD
- Voor alle starre buizen

Art.nr.	Type	VPE [aantal]	Tot. breedte [mm]	Tot. hoogte [mm]	Tot. lengte [mm]	Kleur
<b>25998020</b>	20	100	22,0	15,0	51,5	mat zwart
<b>25998025</b>	25	100	27,0	17,5	62,0	
<b>25998032</b>	32	50	32,0	21,0	76,0	
<b>25998040</b>	40	50	34,0	25,0	92,0	
<b>25998050</b>	50	25	44,0	30,0	112,0	

### E-Ku-E



- Kunststof eindtule
- Randbescherming voor starre buis
- Materiaal: PE-HD
- Voor alle starre buizen

Art.nr.	Type	VPE [aantal]	Kleur
<b>25995016</b>	16	100	mat grijs
<b>25995020</b>	20	100	
<b>25995025</b>	25	100	
<b>25995032</b>	32	50	
<b>25995040</b>	40	50	
<b>25995050</b>	50	25	
<b>25995063</b>	63	20	

### E-Ku-E-UV



- Kunststof eindtule
- Randbescherming voor starre buis
- 10 jaar uv-bestendig
- Materiaal: PE-HD
- Voor alle starre buizen

Art.nr.	Type	VPE [aantal]	Kleur
<b>25996016</b>	16	100	mat zwart
<b>25996020</b>	20	100	
<b>25996025</b>	25	100	
<b>25996032</b>	32	50	
<b>25996040</b>	40	50	
<b>25996050</b>	50	25	
<b>25996063</b>	63	20	

# Aluminium buizen

## Alu Steck-ES (steekverbinding)

44561



- Starre aluminium buis, **zonder mof**
- Hoge druksterkte
- Hoge slagvastheid
- Temperatuurbereik van -45 °C tot +250 °C
- Materiaal: aluminium W3.3206
- Oppervlakken: matglanzend, geëxtrudeerd
- Goede mechanische bescherming bij gering gewicht
- Hoge corrosiebescherming

Minimale druksterkte: 1250 N/5 cm  
EN 61386-21



Art.nr.	Type	Buiten Ø* [mm]	Binnen Ø [mm]	Bundel-inhoud [m]	Bundel-gewicht [kg]	Lengte [m]	Kleur
20910016	16	16,0	13,5	30	3,5	3	aluminiumgrijs
20910020	20	20,0	17,5	30	4,2	3	
20910025	25	25,0	22,4	30	6,8	3	
20910032	32	32,0	29,4	30	8,7	3	
20910040	40	40,0	37,4	15	5,5	3	
20910050	50	50,0	47,3	15	6,5	3	
20910063	63	63,0	60,2	15	9,7	3	

\* Productiegerelateerde maattoleranties conform EN 60423

Bijpassend toebehoren: SMK-E, SMG-E, AMS-E, ABS-E, AES-E, AKS-E, ASG-E. Zie toebehoren voor metalen buizen pag. 58, voor aluminium buizen pag. 61-63.

## Alu Gewinde-ES (schroefdraad)

55561



- Starre aluminium buis, **schroefdraadmof aan 1 zijde vastgeschroefd**
- Zeer hoge druksterkte
- Zeer hoge slagvastheid
- Temperatuurbereik van -45 °C tot +250 °C
- Materiaal: aluminium W3.3206
- Oppervlakken: matglanzend, geëxtrudeerd
- Hoge mechanische bescherming bij gering gewicht
- Hoge corrosiebescherming

Minimale druksterkte: 4000 N/5 cm  
EN 61386-21



Art.nr.	Type	Buiten Ø* [mm]	Binnen Ø [mm]	Bundel-inhoud [m]	Bundel-gewicht [kg]	Lengte [m]	Kleur
21010016	16	16,0	12,7	30	5,2	3	aluminiumgrijs
21010020	20	20,0	16,5	30	7,6	3	
21010025	25	25,0	21,1	30	9,0	3	
21010032	32	32,0	28,4	30	11,7	3	
21010040	40	40,0	36,2	15	7,9	3	
21010050	50	50,0	46,2	15	9,9	3	
21010063	63	63,0	58,8	15	14,1	3	

\* Productiegerelateerde maattoleranties conform EN 60423; schroefdraad conform EN 60423, spoed x: 1,5 mm

Bijpassend toebehoren: SMK-E, SMG-E, AMG-E, ABG-E, AEG-E, AKS-E, ASG-E. Zie toebehoren voor metalen buizen pag. 58, voor aluminium buizen pag. 61-63.

## Toebehoren voor aluminium buizen

### AMS-E



- Aluminium steekmof
- Hoge corrosiebescherming
- Materiaal: aluminium W3.3206
- Voor Alu Steck-ES (steekverbinding)

Art.nr.	Type	VPE [aantal]	Kleur
20950016	16	50	aluminiumgrijs; zilver
20950020	20	50	
20950025	25	50	
20950032	32	50	
20950040	40	20	
20950050	50	20	
20950063	63	20	

### ABS-E



- Aluminium steekbocht 90°, zonder mof
- Hoge corrosiebescherming
- Materiaal: aluminium W3.3206
- Voor Alu Steck-ES (steekverbinding)

Art.nr.	Type	VPE [aantal]	Kleur
20960016	16	15	aluminiumgrijs; zilver
20960020	20	25	
20960025	25	25	
20960032	32	20	
20960040	40	15	
20960050	50	5	
20960063	63	3	

### AES-E



- Steekbare aluminium eindtule / trompetmof
- Randbescherming
- Materiaal: aluminium W3.3206
- Voor Alu Steck-ES (steekverbinding)

Art.nr.	Type	VPE [aantal]	Kleur
20990016	16	25	aluminiumgrijs; zilver
20990020	20	50	
20990025	25	50	
20990032	32	50	
20990040	40	25	
20990050	50	10	
20990063	63	5	

## Toebehoren voor aluminium buizen

### AMG-E



- Aluminium schroefdraadmof
- Dichte en trekvast verbinding
- Materiaal: aluminium W3.3206
- Voor Alu Gewinde-ES (schroefdraad)

Art.nr.	Type	VPE [aantal]	Kleur
21050016	16	50	aluminiumgrijs; zilver
21050020	20	50	
21050025	25	50	
21050032	32	50	
21050040	40	20	
21050050	50	20	
21050063	63	20	

### ABG-E



- Aluminium schroefdraadbocht 90°, mof aan 1 zijde
- Hoge corrosiebescherming
- Materiaal: aluminium W3.3206
- Voor Alu Gewinde-ES (schroefdraad)

Art.nr.	Type	VPE [aantal]	Kleur
21060016	16	15	aluminiumgrijs; zilver
21060020	20	25	
21060025	25	25	
21060032	32	20	
21060040	40	15	
21060050	50	5	
21060063	63	3	

### AEG-E



- Aluminium eindtule met schroefdraad
- Randbescherming
- Materiaal: aluminium W3.3206
- Voor Alu Gewinde-ES (schroefdraad)

Art.nr.	Type	VPE [aantal]	Kleur
21090016	16	25	aluminiumgrijs; zilver
21090020	20	50	
21090025	25	50	
21090032	32	50	
21090040	40	25	
21090050	50	10	
21090063	63	5	

## Toebehoren voor aluminium buizen

### AKS-E



- Aluminium buisklem
- Niet aan te bevelen bij plafondmontage
- Materiaal: aluminium W3.3206
- Voor alle aluminium buizen

Art.nr.	Type	VPE [aantal]	Kleur
20970016	16	50	aluminiumgrijs; zilver
20970020	20	50	
20970025	25	50	
20970032	32	50	
20970040	40	20	
20970050	50	20	
20970063	63	20	

### ASG-E



- Aluminium afstandsklem
- Aan te bevelen bij plafondmontage
- Materiaal: aluminium W3.3206
- Voor alle aluminium buizen

Art.nr.	Type	VPE [aantal]	Kleur
20975016	16	50	aluminiumgrijs; zilver
20975020	20	50	
20975025	25	50	
20975032	32	25	
20975040	40	25	
20975050	50	25	
20975063	63	20	

# Roestvaststalen buizen

## V4 Steck-ES

55571



- Starre roestvaststalen buis, **zonder mof**
- Zeer hoge druksterkte
- Zeer hoge slagvastheid
- Temperatuurbereik van -45 °C tot +400 °C
- Materiaal: gewalst roestvast staal W1.4571
- Oppervlakken: glanzend, geborsteld
- Zeer hoge corrosiebescherming bij belasting met chloor, ammoniak, zouten en uitlaatgassen
- Toepassing bijv. in biogasinstallaties, buiteninstallaties aan zee

Minimale druksterkte: 4000 N/5 cm  
EN 61386-21



Art.nr.	Type	Buiten Ø* [mm]	Binnen Ø [mm]	Bundelinhoud [m]	Bundelgewicht [kg]	Lengte [m]	Kleur
20814016	16	16,0	13,8	15	5,4	3	rvs
20814020	20	20,0	17,8	15	6,6	3	
20814025	25	25,0	22,6	15	10,2	3	
20814032	32	32,0	29,6	15	13,2	3	
20814040	40	40,0	37,4	9	9,9	3	
20814050	50	50,0	47,4	9	13,0	3	
20814063	63	63,0	59,8	9	20,7	3	

\* Productiegerelateerde maattoleranties conform EN 60423

Bijpassend toebehoren: VMS-E, VBS-E, VES-E, VSG-E. Zie toebehoren voor roestvaststalen buizen pag. 65-66.

## V2 Steck-ES (steekverbinding)

55571



- Starre roestvaststalen buis, **zonder mof**
- Zeer hoge druksterkte
- Zeer hoge slagvastheid
- Temperatuurbereik van -45 °C tot +400 °C
- Materiaal: gewalst roestvast staal W1.4403
- Oppervlakken: glanzend, geborsteld
- Hoge corrosiebescherming
- Geschikt voor de levensmiddelenindustrie

Minimale druksterkte: 4000 N/5 cm  
EN 61386-21



Art.nr.	Type	Buiten Ø* [mm]	Binnen Ø [mm]	Bundelinhoud [m]	Bundelgewicht [kg]	Lengte [m]	Kleur
20810016	16	16,0	13,8	15	5,4	3	rvs
20810020	20	20,0	17,8	15	6,6	3	
20810025	25	25,0	22,6	15	10,2	3	
20810032	32	32,0	29,6	15	13,2	3	
20810040	40	40,0	37,4	9	9,9	3	
20810050	50	50,0	47,4	9	13,0	3	
20810063	63	63,0	59,8	9	20,7	3	

\* Productiegerelateerde maattoleranties conform EN 60423

Bijpassend toebehoren: VMS-E, VBS-E, VES-E, VSG-E. Zie toebehoren voor roestvaststalen buizen pag. 65-66.



## Toebehoren voor roestvaststalen buizen

### VMS-E



- Roestvaststalen steekmof
- Zeer hoge corrosiebescherming
- Materiaal: V4A; 1.4571; AISI 316 TI
- Voor alle roestvaststalen buizen

Art.nr.	Type	VPE [aantal]	Kleur
20850016	16	5	rvs; geborsteld
20850020	20	5	
20850025	25	5	
20850032	32	5	
20850040	40	3	
20850050	50	3	
20850063	63	3	

### VBS-E



- Roestvaststalen steekbocht 90°, **zonder mof**
- Zeer hoge corrosiebescherming
- Materiaal: V4A; 1.4571; AISI 316 TI
- Voor alle roestvaststalen buizen

Art.nr.	Type	VPE [aantal]	Kleur
20860016	16	5	rvs; geborsteld
20860020	20	5	
20860025	25	5	
20860032	32	5	
20860040	40	3	
20860050	50	3	
20860063	63	3	

### VES-E



- Roestvaststalen steek-eindtule / trompetmof
- Zeer hoge corrosiebescherming, randbescherming
- Materiaal: V4A; 1.4571; AISI 316 TI
- Voor alle roestvaststalen buizen

Art.nr.	Type	VPE [aantal]	Kleur
20890016	16	5	rvs; geborsteld
20890020	20	5	
20890025	25	5	
20890032	32	5	
20890040	40	3	
20890050	50	3	
20890063	63	3	

## Toebehoren voor roestvaststalen buizen

### VSG-E



- Roestvaststalen afstandsklem
- Zeer hoge corrosiebescherming
- Materiaal: V4A; 1.4571; AISI 316 TI
- Voor alle roestvaststalen buizen

Art.nr.	Type	VPE [aantal]	Kleur
20870016	16	25	rvs; geborsteld
20870020	20	25	
20870025	25	25	
20870032	32	25	
20870040	40	10	
20870050	50	10	
20870063	63	10	

### VMK-E



- Snelmontagekoppeling
- Trekvaste verbinding, IP 67
- Materiaal: V4A;14404; AISI 316L
- Voor alle roestvaststalen buizen

Art.nr.	Type	VPE [aantal]	Kleur
20855016	16	5	rvs; geborsteld
20855020	20	5	
20855025	25	5	
20855032	32	5	
20855040	40	3	
20855050	50	3	

### VMG-E



- Snelmontagekoppeling met schroefdraad
- Trekvaste verbinding, IP 67
- Materiaal: V2A; 1.4301; AISI 304
- Voor alle roestvaststalen buizen

Art.nr.	Type	Schroefdraad	VPE [aantal]	Kleur
20875016	16	M16x1,5	5	rvs; geborsteld
20875020	20	M20x1,5	5	
20875025	25	M25x1,5	5	
20875032	32	M32x1,5	5	
20875040	40	M40x1,5	3	
20875050	50	M50x1,5	3	

#### Ook roestvast staal moet worden gereinigd!

Wanneer roestvast staal continu wordt blootgesteld aan een chloor- en zouthoudende vloeistof, met name bevochtiging d.m.v. nevel of druppels, kan dat leiden tot een verhoging van het gehalte chloride-ionen en zo tot een langdurige beschadiging van het oppervlak. Dit kan door een regelmatige reiniging van de oppervlakken met geschikte reinigingsmiddelen worden verhinderd. Zie hiervoor: Deutsche Gesellschaft für das Badewesen e.V. „BäderPortal“ <http://www.baederportal.com/>

In koud water wordt bij een chlorideconcentratie van 200 mg/l roestvast staal V2, en bij 500 mg/l roestvast staal V4 aanbevolen.

## Flexibele stalen buizen

FFSK-ES-UV

44412



- Flexibele stalen buis, **schroefdraadmof aan 1 zijde**
- Hoge druksterkte
- Hoge slagvastheid
- Temperatuurbereik van -25 °C tot +60 °C
- Materiaal: verzinkt bandstaal + pvc-mantel
- Oppervlakken: glanzend, zwart
- Kunststof mantel uv-gestabiliseerd
- Afscherming van kabels en draden

Minimale druksterkte: 1250 N/5 cm  
EN 61386-22

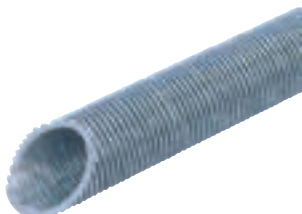


Art.nr.	Type	Buiten Ø* [mm]	Binnen Ø [mm]	Rol-inhoud [m]	Rolgewicht [kg]	Buig-radius ≥ [mm]	Kleur
20120020	20	20,0	15,7	25	7,9	140	zwart
20120025	25	25,0	20,2	25	10,3	160	
20120032	32	32,0	26,7	25	13,3	200	
20120040	40	40,0	34,2	25	17,4	300	
20120050	50	50,0	43,7	25	21,0	400	

\* Productiegerelateerde maattoleranties conform EN 60423 met betrekking tot de basisbuis  
Bijpassend toebehoren: SM-E-V, SMK-E. Zie toebehoren voor verzinkte stalen buizen pag. 55-57.

FFS-ES

44562



- Flexibele stalen buis, **schroefdraadmof aan 1 zijde**
- Hoge druksterkte
- Hoge slagvastheid
- Temperatuurbereik van -45 °C tot +250 °C
- Materiaal: bandstaal
- Oppervlakken: verzinkt, corrosiewerend
- Enige flexibele buis voor heet asfalt
- Afscherming van kabels en draden

Minimale druksterkte: 1250 N/5 cm  
EN 61386-22



Art.nr.	Type	Buiten Ø* [mm]	Binnen Ø [mm]	Rol-inhoud [m]	Rolgewicht [kg]	Buig-radius ≥ [mm]	Kleur
20110016	16	16,0	11,7	25	4,9	140	zilver
20110020	20	20,0	15,7	25	6,1	140	
20110025	25	25,0	20,2	25	7,7	160	
20110032	32	32,0	26,7	25	9,7	200	
20110040	40	40,0	34,2	25	12,2	300	
20110050	50	50,0	43,7	25	15,3	400	

\* Productiegerelateerde maattoleranties conform EN 60423  
Bijpassend toebehoren: SM-E-V, SMK-E. Zie toebehoren voor verzinkte stalen buizen pag. 55-57.





## Mantelbuizen

- Compatibiliteit van flexibele- en starre buizen
- Geen speciaal gereedschap nodig voor afkorten en installeren
- Speciale afdichtingen en doorvoeren verkrijgbaar
- Uitgebreid toebehoren

# Mantelbuizen

## Kabuflex® R plus Type 450

N450



- Flexibele mantelbuis/kabelbeschermbuis
- Drukbelasting type 450
- Slagvastheid normaal
- Geoptimaliseerde groene binnenlaag
- Temperatuurbereik van -5 °C tot +90 °C
- Materiaal: PE-HD
- Samengestelde constructie, buiten gegolfd, binnen glad
- **Met trekkoord en verbindingsmof aan 1 zijde**

Drukbelasting type 450  
EN 61386-24



Art.nr.	Type	Buiten Ø* [mm]	Binnen Ø [mm]	Rol inhoud [m]	Rolgewicht [kg]	Buig-radius <sup>1)</sup> [mm] ≥	Kleur
19210040	40	40,0	31	50	7,3	350	zwart
19210050	50	50,0	40	50	9,6	350	
19210063	63	63,0	52	50	13,6	350	
19210075	75	75,0	62	50	16,6	350	
19210090	90	90,0	75	50	21,7	350	
19210110	110	110,0	93	50	27,2	500	
19210125	125	125,0	106	25	18,0	600	
19210160	160	160,0	137	25	28,9	750	

\* Productiegerelateerde maattoleranties conform EN 61386-24

1) Geldt voor een omgevingstemperatuur van 20 °C. Bij lagere temperaturen adviseren wij de minimale buigradiussen te verhogen (met de factor ≥ 1,5 x bij ca. 10 °C, met de factor ≥ 2 x bij ca. 0 °C).

Bijpassend toebehoren: afstandhouders, Kabuflex-verbindingmof transparant, SD-steekmof, profielafdichtring, SD-einddop, WD-einddop, overgangsmof, Kabu-Seal, Kabu-IN, 'Kabu-IN DD, Kabu-BV, muurkraagset. Zie toebehoren voor mantelbuizen pag. 74-79.



Kabuflex-buizen worden in de grond gelegd in een mengsel van grind en zand. De bovenlaag dient vervolgens te worden verdicht.



De funderingsbuis Furowell vormt samen met Kabuflex de basis voor de elektrische installatie in de tuin.

# Mantelbuizen

## Kabuflex® R plus Type 750

**N750**


- Flexibele mantelbuis/kabelbeschermbuis
- Drukbelasting type 750
- Slagvastheid normaal
- Geoptimaliseerde groene binnenlaag
- Temperatuurbereik van -5 °C tot +90 °C
- Materiaal: PE-HD
- Samengestelde constructie, buiten gegolfd, binnen glad
- **Met trekkoord en verbindingsmof aan 1 zijde**
- Voor doorvoer bij betonnen vloerplaten en bij huisinvoeren

Drukbelasting type 750  
EN 61386-24



Art.nr.	Type	Buiten Ø* [mm]	Binnen Ø [mm]	Rol-inhoud [m]	Rolgewicht [kg]	Buig-radius <sup>1)</sup> [mm]	Kleur
19230075	75	75,0	62	50	26,5	350	grijs
19230110	110	110,0	93	50	47,5	500	
19230125	125	125,0	106	25	27,7	600	
19230160	160	160,0	136	25	41,2	750	

\* Productiegerelateerde maattoleranties conform EN 61386-24

1) Geldt voor een omgevingstemperatuur van 20 °C. Bij lagere temperaturen adviseren wij de minimale buigradiussen te verhogen (met de factor  $\geq 1,5$  x bij ca. 10 °C, met de factor  $\geq 2$  x bij ca. 0 °C).

Bijpassend toebehoren: afstandhouders, Kabuflex-verbindingmof transparant, SD-steekmof, profielafdichting, SD-einddop, WD-einddop, overgangsmof, Kabu-Seal, Kabu-IN, Kabu-IN DD, Kabu-BV, muurkraagset. Zie toebehoren voor mantelbuizen pag. 74-79.

## Huisinvoer

### Voor de gas- en drukwaterdichte huisinvoer van stroom- en communicatiekabels



Bodemplaatinvoer met muurkraag, Kabu-IN DD en Kabuflex R plus type 750



Wandinvoer met Kabu-Seal, Kabu-IN DD en Kabuflex R plus type 750



# Mantelbuizen

## Kabuflex® R

N450



- Flexibele mantelbuis/kabelbeschermbuis
- Drukbelasting type 450
- Slagvastheid normaal
- Temperatuurbereik van -5 °C tot +90 °C
- Materiaal: PE-HD, halogeen vrij
- Samengestelde constructie, buiten gegolfd, binnen glad
- **Met trekkoord en verbindingsmof aan 1 zijde**

Drukbelasting type 450  
EN 61386-24

Art.nr.	Type	Buiten Ø* [mm]	Binnen Ø [mm]	Rol-inhoud [m]	Rolgewicht [kg]	Buig-radius <sup>1)</sup> ≥ [mm]	Kleur
19130040	40	40	32	50	7,0	350	zwart
19130050	50	50	40	50	9,3	350	
19130063	63	63	52	50	13,6	350	
19130075	75	75	62	50	15,3	350	
19130090	90	90	75	50	21,7	350	
19130110	110	110	93	50	27,2	500	
19130120	120	120	99	25	16,5	500	
19130125	125	125	108	25	17,8	600	
19130160	160	160	138	25	24,4	750	
19130200 <sup>2)</sup>	200	200	172	25	38,8	800	
19132040	40	40	32	50	7,0	350	rood
19132050	50	50	40	50	9,3	350	
19132063	63	63	52	50	13,6	350	
19132075	75	75	62	50	15,3	350	
19132090	90	90	75	50	21,7	350	
19132110	110	110	93	50	27,2	500	
19132125	125	125	108	25	17,8	600	
19132160	160	160	138	25	24,4	750	

\* Productiegerelateerde maattoleranties conform EN 61386-24

<sup>1)</sup> Geldt voor omgevingstemperaturen van 20 °C. Bij lagere temperaturen adviseren wij de minimale buigradiussen als volgt te verhogen: met de factor ≥ 1,5x bij ca. 10 °C, met de factor ≥ 2x bij ca. 0 °C.

<sup>2)</sup> Wordt zonder verbindingsmof geleverd.

Bijpassend toebehoren: afstandhouders, transparante Kabuflex-verbindingmof, steekmof SD, profielafdichting, SD-einddop, WD-einddop, overgangsmof, Kabu-Seal, Kabu-IN, Kabu-IN DD, Kabu-BV, muurkraagset. Zie toebehoren voor mantelbuizen pag. 74-79.

## Kabuflex® R - UV

N450



- Flexibele mantelbuis/kabelbeschermbuis
- Drukbelasting type 450
- Slagvastheid normaal
- Tot 10 jaar uv-bestendig
- Temperatuurbereik van -5 °C tot +90 °C
- Materiaal: HD-PE
- Samengestelde constructie, buiten gegolfd, binnen glad
- **Met trekkoord en verbindingsmof aan 1 zijde**

Drukbelasting type 450  
EN 61386-24

Art.nr.	Type	Buiten Ø* [mm]	Binnen Ø [mm]	Rol-inhoud [m]	Rolgewicht [kg]	Buig-radius <sup>1)</sup> ≥ [mm]	Kleur
19140110	110	110,0	93	50	27,2	500	zwart

\* Productiegerelateerde maattoleranties conform DIN EN 61386-24.

<sup>1)</sup> Geldt voor omgevingstemperaturen van 20 °C. Bij lagere temperaturen adviseren wij de minimale buigradiussen als volgt te verhogen: met de factor ≥ 1,5x bij ca. 10 °C, met de factor ≥ 2x bij ca. 0 °C.

Bijpassend toebehoren vindt u in de rubriek Toebehoren voor mantelbuizen, pag. 74-79.

Alle afmetingen zonder tolerantievermelding zijn uitsluitend ter informatie.



# Mantelbuizen

Kabuflex® S

N450



- Starre kabelbeschermbuis
- Drukbelasting type 450
- Slagvastheid normaal
- Temperatuurbereik van -5 °C tot +90 °C
- Materiaal: PE-HD
- Samengestelde constructie buiten gegolfd, binnen glad
- Buigzaam

Drukbelasting type 450  
EN 61386-24

Art.nr.	Type	Buiten Ø* [mm]	Binnen Ø [mm]	Bundel-inhoud [m]	Bundel-gewicht [kg]	Buig-radius <sup>1)</sup> [mm]	Pallet-inhoud [m]	Kleur
<b>3m starre buis met v.mof (SD)</b>								
19021075	75	75,0	63	15	5,7	2000	630	zwart
19021110	110	110,0	94	15	9,0	2800	300	
19021120	120	120,0	99	15	11,0	3000	270	
19021125	125**	125,0	107	15	11,6	3200	231	
19021145	145	145,0	125	15	13,7	3600	180	
19021160	160	160,0	137	15	17,3	4000	138	
19021175	175	175,0	149	15	19,8	4500	126	
<b>6m starre buis zonder v.mof</b>								
19040075	75	75,0	63	30	11,3	2000	1260	zwart
19040110	110	110,0	94	30	17,9	2800	600	
19040120	120	120,0	99	30	21,9	3000	540	
19040125	125	125,0	107	30	23,1	3200	462	
19040145	145	145,0	125	30	27,3	3600	360	
19040160	160	160,0	137	30	34,5	4000	276	
19040175	175	175,0	149	30	39,5	4500	252	
19042075	75	75,0	63	30	11,3	2000	1260	rood
19042110	110	110,0	94	30	17,9	2800	600	
19042120	120**	120,0	99	30	21,9	3000	540	
19042125	125	125,0	107	30	23,1	3200	462	
19042160	160	160,0	137	30	34,5	4000	360	
19042175	175**	175,0	149	30	39,5	4500	252	
<b>6m starre buis met v.mof</b>								
19012110	110	110,0	94	30	17,9	2800	600	zwart
19012125	125**	125,0	107	30	23,1	3200	462	
19012160	160	160,0	137	30	34,5	4000	276	

\* Productiegerelateerde maattoleranties conform EN 61386-24

\*\* Op aanvraag, minimale afnamehoeveelheid

<sup>1)</sup> Geldt voor een omgevingstemperatuur van 20 °C. Bij lagere temperaturen adviseren wij de minimale buigradiussen te vergroten (met de factor  $\geq 1,5x$  bij ca. 10 °C, met de factor  $\geq 2x$  bij ca. 0 °C).

Bijpassend toebehoren: Kabuflex-bocht, Kabuflex-verbindingmof transparant, SD-steekmof, profielafdichting, SD-einddop, WD-einddop, overgangsmof, Kabu-Seal, Kabu-IN, Kabu-IN DD, Kabu-BV, muurkraagset. Zie toebehoren voor mantelbuizen pag. 74-79.

## Toebehoren voor mantelbuizen

### Kabuflex®-bocht



- Bocht voor kleine buigradiussen
- Materiaal: PE-HD
- Uitvoering 45° of 90°
- Voor Kabuflex S

Art.nr.	Type	Buiten Ø* [mm]	Binnen Ø [mm]	Lengte [m]	Bocht-radius [mm]	VPE [aantal]	Kleur
<b>45° bocht</b>							
19085075	75	75,0	63	0,9	750	5	zwart
19085110	110	110,0	94	1	900	5	
19085120	120	120,0	99	1	900	5	
19085125	125	125,0	107	1,1	1100	5	
19085145	145	145,0	125	1,2	1100	5	
19085160	160	160,0	137	1,2	1100	5	
19085175	175	175,0	149	1,2	1100	5	
<b>90° bocht</b>							
19080075	75	75,0	63	1,5	750	5	zwart
19080110	110	110,0	94	1,8	900	5	
19080120	120	120,0	99	1,9	900	5	
19080125	125	125,0	107	2	1100	5	
19080145	145	145,0	125	2,1	1100	5	
19080160	160	160,0	137	2,1	1100	5	
19080175	175	175,0	149	2,1	1100	5	

\* Productiegerelateerde maattoleranties conform EN 60423

### Afstandhouders



8-voudig

- Voor nauwkeurige legafstanden
- Materiaal: PP
- Voor Kabuflex-buisverbindingen
- Uitvoering 2-, 4-, 6-, 8-voudig

Art.nr.	Type	VPE [aantal]	Kleur
<b>2-voudig</b>			
19942075	75	1	zwart
19942110	110	1	
19942120 <sup>1)</sup>	120	1	
19942160	160	1	
<b>4-voudig</b>			
19944075	75	1	zwart
19944110	110	1	
19944120 <sup>1)</sup>	120	1	
19944160	160	1	
<b>6-voudig</b>			
19946075	75	1	zwart
19946110	110	1	
19946120 <sup>1)</sup>	120	1	
19946160	160	1	
<b>8-voudig</b>			
19948075	75	1	zwart
19948110	110	1	
19948120 <sup>1)</sup>	120	1	
19948160	160	1	

<sup>1)</sup> Ook passend voor DN 125.

## Toebehoren voor mantelbuizen

### Kabuflex®-verbindingsmof transparant



- Mof voor alle Kabuflex-buizen
- Controle voor een zekere aansluiting
- Tot 10 jaar uv-bestendig
- Materiaal: PP
- Zanddicht zonder profielafdichtring
- Waterdicht tot 0,5 bar met profielafdichtring

Art.nr.	Type	VPE [aantal]	Kleur
19250040	40	1	transparant
19250050	50	1	
19250063	63	1	
19250075	75	1	
19250090	90	1	
19250110	110	1	
19250125	125	1	
19250160	160	1	

### Steek-verbindingsmof ZD



- Mof voor alle Kabuflex-buizen
- Zanddicht zonder profielafdichtring
- Materiaal: PE
- Waterdicht tot 0,5 bar met profielafdichtring

Art.nr.	Type	VPE [aantal]	Kleur
19910040	40	1	zwart
19910050	50	1	
19910063	63	1	
19910075	75	1	
19910090	90	1	
19910110	110	1	
19910120	120	1	
19910125	125	1	
19910145	145	1	
19910160	160	1	
19910175	175	1	
19911200 <sup>1)</sup>	200	1	
19911201 <sup>2)</sup>	200	1	

<sup>1)</sup> Zanddichte mof

<sup>2)</sup> Waterdichte mof, profielafdichtringen noodzakelijk (apart aan te schaffen)

## Toebehoren voor mantelbuizen

### Profielafdichtring



- Profielafdichtring voor alle Kabuflex-buizen
- Materiaal: EPDM
- In combinatie met de Kabuflex-verbindingssmoffen
- Waterdicht tot 0,5 bar

Art.nr.	Type	VPE [aantal]	Kleur
19980040	40	1	zwart
19980050	50	1	
19980063	63	1	
19980075	75	1	
19980090	90	1	
19980110	110	1	
19980120	120	1	
19980125	125	1	
19980145	145	1	
19980160	160	1	
19980175	175	1	
19980200	200	1	

### Kabuflex®-einddop ZD



- Afsluitdop
- Materiaal: PE
- Zanddicht
- Voor alle Kabuflex-buizen

Art.nr.	Type	VPE [aantal]	Kleur
19970040	40	1	transparant / geel
19970050	50	1	
19970063	63	1	
19970075	75	1	
19970090	90	1	
19970110	110	1	
19970120	120	1	
19970125	125	1	
19970145	145	1	
19970160	160	1	
19970175	175	1	

### Kabuflex®-einddop WD



- Afsluitdop incl. profielafdichtring
- Materiaal: ABS
- Waterdicht tot 0,5 bar met profielafdichtring
- Voor alle Kabuflex-buizen

Art.nr.	Type	VPE [aantal]	Kleur
19971110	110	1	zwart
19971120	120	1	
19971125	125	1	
19971160	160	1	
19971175	175	1	

### Overgangsmof



- Overgang van Kabuflex naar gladwandige PVC-buizen
- Materiaal: pvc
- Waterdicht tot 0,5 bar met profielafdichtring
- Voor alle Kabuflex-buizen

Art.nr.	Type	VPE [aantal]	Kleur
19995110 <sup>1)</sup>	110	100	zwart
19995160 <sup>2)</sup>	160	150	

<sup>1)</sup> Voor PVC-buis 100 mm (steekverbinding)

<sup>2)</sup> Voor PVC-buis 150 mm (steekverbinding)

## Toebehoren voor mantelbuizen

### Kabu-IN



- Binnenafdichting voor Kabuflex buizen met kabeldoorvoer voor 1 - 3 kabels
- Gas- en drukwaterdicht
- Buitenrubber van Duroplast-elastomeer
- Materiaal: EPDM/PUR – V2A persflens
- Persdruk uitzetting goed zichtbaar

NIEUW

Art.nr.	Type	Buiten Ø [mm]	Ope-ning Ø [mm]	Afdicht- lengte [mm]	Voor Kabuflex- buizen, type	VPE [aantal]	Kleur
<b>1 kabel</b>							
19951075	75	61	9 – 24	30	75	1	geel
19951110	110	92	9 – 48	30	110	1	
<b>2 kabels</b>							
19952110	110	92	9 – 18; 9 – 36	30	110	1	geel
<b>3 kabels</b>							
19953160	160	135	3 x 9 – 42	30	160	1	geel

### Kabu-IN DD



- Binnenafdichting voor Kabuflex-buizen met kabeldoorvoer voor 1 kabel
- Gas- en drukwaterdicht
- Buitenrubber van Duroplast-elastomeer
- Materiaal: EPDM/PUR – V2A persflens
- Persdruk uitzetting goed zichtbaar
- Enkele doorvoering te combineren met Kabuflex R Plus type 750, muurkraagset of Kabu-Seal
- Geteste dichtheid conform DVGW VP 601

Art.nr.	Type	Buiten Ø [mm]	Ope-ning Ø [mm]	Afdicht- lengte [mm]	Voor Kabuflex- buizen, type	VPE [aantal]	Kleur
19961075	75	61	9 – 24	60	75	1	geel
19961110	110	92	9 – 48	60	110	1	

\* Kabu-IN DD, in combinatie met Kabuflex R plus type 750, muurkraag-set of Kabu-Seal, drukkicht tot 1,5 bar

## Toebehoren voor mantelbuizen

### Kabu-BV



**NIEUW**

- Afsluiting voor Kabuflex buizen
- Gas- en drukwaterdicht
- Buitenrubber van Duroplast-elastomeer
- Materiaal: EPDM/PUR – V2A persflens
- Inbouw zonder speciaal gereedschap mogelijk
- Persdruk uitzetting goed zichtbaar

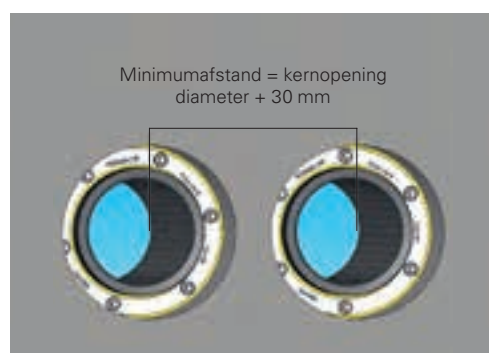
Art.nr.	Type	Buiten Ø [mm]	Afdicht-lengte [mm]	Voor Kabuflex-buizen, type	VPE [aantal]	Kleur
19950075	75	61	30	75	1	geel
19950110	110	92	30	110	1	
19950160	160	135	30	160	1	

### Kabu-Seal



- Persafdichtring voor Kabuflex-buizen
- Drukwaterdicht tot 1,5 bar
- Met kern van massief rubber
- Buitenrubber van Duroplast-elastomeer
- Materiaal: EPDM/PUR – V2A persflens
- Gering aanhaalmoment 2 Nm
- Inbouw zonder speciaal gereedschap mogelijk
- Zichtbare rubberafdichting bij het vastschroeven

Art.nr.	Type	Buiten Ø [mm]	Binnen Ø [mm]	Boor-gat [mm]	Voor buizen Ø [mm]	Afdicht-lengte [mm]	VPE [aantal]	Kleur
19965063	63	100	64	100	63	60	1	geel
19965075	75	122,8	76	125	75	60	1	
19965110	110	150	111	150	110	60	1	
19965160	160	198,3	162	200	160	80	1	



Minimumafstand bij inbouw van de Kabu-Seal persringafdichting naast elkaar

## Toebehoren voor mantelbuizen

### Muurkraagset



- Muurdoorvoer voor alle Kabuflex-buizen
- Drukwaterdicht tot 3,0 bar
- Incl. leidingklemmen
- Materiaal: EPDM
- Ideaal voor invoer in bodem betonplaat
- Neem de montagehandleiding in acht bij inbouw in een muur

Art.nr.	Type	Kernopening [mm]	Kleur
<b>19960040</b>	40	≈250	zwart
<b>19960050</b>	50	≈250	
<b>19960063</b>	63	≈250	
<b>19960075</b>	75	≈250	
<b>19960110</b>	110	≈300	
<b>19960120</b>	120	≈300	
<b>19960160</b>	160	≈350	
<b>19960175</b>	175	≈350	



Waterdichtebodemplaatvoer met muurkraag.



Bodemplaatvoer met muurkraag, Kabu-IN DD en Kabuflex R plus type 750 (minimale buigradius type 110 bedraagt 500 mm).

# Funderingsbuis

## Furowell



- Funderingsbuis
- Samengestelde constructie buiten gegolfd, binnen glad
- Voor allerlei soorten masten en palen
- Materiaal: PE
- Voor straatverlichtingspalen
- Vlaggenmasten, verkeersborden

Art.nr.	Type	Buiten Ø [mm]	Binnen Ø [mm]	Lengte [mm]	Aantal per pallet	Kleur
29510250	DN 250	293	253	800	22	zwart
29510350	DN 350	400	345	800	12	
29511250	DN 250	293	253	1000	22	zwart
29511300	DN 300	346	300	1000	12	
29511350	DN 350	400	345	1000	12	
29512250	DN 250	293	253	1500	11	zwart
29512350	DN 350	400	345	1500	6	

Bijpassend toebehoren: einddop.

## Einddop



- Einddop
- Zanddicht
- Materiaal: PE
- Voor alle Furowell-buizen

Art.nr.	Type	VPE [aantal]	Kleur
29570250	DN 250	1	geel
29570300	DN 300	1	zwart
29570350	DN 350	1	



Furowell-funderingsbuizen zorgen ervoor dat masten en palen stevig geïnstalleerd kunnen worden.



# Kabelbescherming

## Ronde FRH-kabelafdekkappen



- Ronde afdekkap met rode signaalkleur
- Materiaal: pvc
- Ter bescherming van allerlei soorten grondkabels
- Koppelbaar tegen verschuiving

Art.nr.	Type	Afdekbreedte [mm]	Lengte [cm]	Palletinhoud str.[m]	Kleur
<b>18020040</b>	40	40	50	1500	rood
<b>18020050</b>	50	50	50	1500	
<b>18020060</b>	60	60	50	1500	
<b>18020080</b>	80	80	50	1000	
<b>18020100</b>	100	100	50	1000	
<b>18040040</b>	40	40	100	1500	rood
<b>18040050</b>	50	50	100	1500	
<b>18040060</b>	60	60	100	1500	
<b>18040080</b>	80	80	100	1000	
<b>18040100</b>	100	100	100	1000	

## FHA-kabelafdekplaten



- Afdekplaat met rode signaalkleur
- Materiaal: pvc
- Ter bescherming van allerlei soorten kabels
- Koppelbaar tegen verschuiving

Art.nr.	Type	Afdekbreedte [mm]	Lengte [cm]	Palletinhoud str.[m]	Kleur
<b>18120110</b>	110	110	50	1500	rood
<b>18120120</b>	120	120	50	1500	
<b>18120160</b>	160	160	50	1500	
<b>18120180</b>	180	180	50	1000	
<b>18120200</b>	200	200	50	1000	
<b>18140110</b>	110	110	100	1500	rood
<b>18140120</b>	120	120	100	1500	
<b>18140160</b>	160	160	100	1500	
<b>18140180</b>	180	180	100	1000	
<b>18140200</b>	200	200	100	1000	

## FPL-kabelafdekplaten



- Afdekplaat met rode signaalkleur
- Materiaal: pvc
- Ter bescherming van allerlei soorten kabels
- Koppelbaar tegen verschuiving

Art.nr.	Type	Afdekbreedte [mm]	Lengte [cm]	Palletinhoud str.[m]	Kleur
<b>18220120</b>	120	120	50	1500	rood
<b>18220180</b>	180	180	50	1500	
<b>18220200</b>	200	200	50	1500	
<b>18220250</b>	250	250	50	1000	
<b>18220300</b>	300	300	50	750	
<b>18240120</b>	120	120	100	1500	rood
<b>18240180</b>	180	180	100	1500	
<b>18240200</b>	200	200	100	1500	
<b>18240250</b>	250	250	100	1000	
<b>18240300</b>	300	300	100	750	





## Deelbare flexibele buizen

- Deelbare buizen voor de latere bescherming van kabels
- Hersluitbaar
- Niet-vlamverspreidend conform EN 61386-1
- Uitgebreid toebehoren

# Deelbare flexibele buizen

## Co-flex PP



- Deelbare flexibele buis 2-delig
- Zeer lichte drukbestendigheid
- Gemiddelde slagvastheid
- Temperatuurbereik van -40 °C tot +135 °C
- Materiaal: PP
- Hersluitbaar
- Bescherming van kabels achteraf
- Kabelbescherming tegen knaagdieren

Art.nr.	Type	Buiten Ø* [mm]	Binnen Ø [mm]	Buigradius* ≥ [mm]	VPE [aantal]	Kleur
37000600	6	10,0	6,3	40	50	zwart
37001000	10	13,4	8,4	70	50	
37001100	11	16,1	11,0	80	50	
37001400	14	18,5	12,5	95	50	
37001600	16	21,5	16,0	100	50	
37002000	20	25,3	19,2	130	50	
37002300	23	30,8	23,4	155	50	
37002900	29	35,5	27,3	160	25	
37003700	37	41,4	31,0	205	25	
37004500	45	54,0	42,7	190	25	
37007000	70	79,8	67,5	375	10	
37010000	100	102,5	87,5	500	10	

37001002	10	13,4	8,4	70	10	zwart
37001402	14	18,5	12,5	95	10	
37002002	20	25,3	19,2	130	10	
37002302	23	30,8	23,4	155	10	
37003702	37	41,4	31,0	205	10	
37004502	45	54,0	42,7	190	10	

37001003	10	13,4	8,4	70	5	zwart
37001403	14	18,5	12,5	95	5	
37002003	20	25,3	19,2	130	5	
37002303	23	30,8	23,4	155	5	
37003703	37	41,4	31,0	205	5	
37004503	45	54,0	42,7	190	5	

\*Min. buigradius bij afronding van de buitendiameter van de buis < 5%

Bijpassend toebehoren: kabel-intrekgereedschap met handgreep, COS-bevestigingsklem, COV, Cofix-wartel. Zie toebehoren voor deelbare flexibele buizen op pag. 87-88.

# Deelbare flexibele buizen

## Co-flex PA6



- Deelbare flexibele buis 2-delig
- Zeer lichte drukkbestendigheid
- Lichte slagvastheid
- Temperatuurbereik van -40 °C tot +120 °C
- Materiaal: PA6, halogeenvrij
- Hersluitbaar
- Bescherming van kabels achteraf
- Kabelbescherming tegen knaagdieren

Art.nr.	Type	Buiten Ø* [mm]	Binnen Ø [mm]	Buigradius* ≥ [mm]	VPE [aantal]	Kleur
41000600	6	10,0	6,3	45	50	zwart
41001000	10	13,5	8,8	55	50	
41001100	11	16,1	11,0	75	50	
41001400	14	18,7	13,2	75	50	
41001600	16	21,5	16,0	85	50	
41002000	20	25,7	20,2	105	50	
41002300	23	31,3	23,9	125	50	
41002900	29	35,5	27,3	180	25	
41003700	37	43,2	32,5	170	25	
41004500	45	54,2	43,1	170	25	
41007000	70	79,8	67,0	300	10	
41010000	100	102,5	87,5	400	10	

\*Min. buigradius bij afronding van de buitendiameter van de buis < 5%

Bijpassend toebehoren: kabel-intrekgereedschap met handgreep, COS-bevestigingsklem, COV, Cofix-wartel. Zie toebehoren voor deelbare flexibele buizen op pag. 87-88.

## Deelbare flexibele buizen

### Co-flex PP-UV



- Deelbare flexibele buis 2-delig
- Zeer lichte drukbestendigheid
- Gemiddelde slagvastheid
- Temperatuurbereik van -40 °C tot +105 °C
- Materiaal: PP MOD BS UV
- Tot 20 jaar uv-bestendig
- Hersluitbaar
- Bescherming van kabels achteraf

Art.nr.	Type	Buiten Ø* [mm]	Binnen Ø [mm]	Buigradius* ≥ [mm]	VPE [aantal]	Kleur
38400600	6	10,0	6,3	40	50	zwart
38401000	10	13,4	8,4	70	50	
38401100	11	16,1	11,0	80	50	
38401400	14	18,5	12,5	95	50	
38401600	16	21,5	16,0	100	50	
38402000	20	25,3	19,2	130	50	
38402300	23	30,8	23,4	155	50	
38402900	29	35,5	27,3	160	25	
38403700	37	41,4	31,0	205	25	
38404500	45	54,0	42,7	190	25	
38407000	70	79,8	67,5	375	10	
38410000	100	102,5	87,5	500	10	

38401002	10	13,4	8,4	70	10	zwart
38401402	14	18,5	12,5	95	10	
38402002	20	25,3	19,2	130	10	
38402302	23	30,8	23,4	155	10	
38403702	37	41,4	31,0	205	10	
38404502	45	54,0	42,7	190	10	

\*Min. buigradius bij afronding van de buitendiameter van de buis < 5%

Bijpassend toebehoren: kabel-intrekgereedschap met handgreep, COS-bevestigingsklem, COV, Cofix-wartel. Zie toebehoren voor deelbare flexibele buizen op pag. 87-88.

### Co-flex PP



- Deelbare flexibele buis 2-delig
- Zeer lichte drukbestendigheid
- Gemiddelde slagvastheid
- Temperatuurbereik van -30 °C tot +105 °C
- Materiaal: PP MOD BS
- Hersluitbaar
- Bescherming van kabels achteraf
- Kabelbescherming tegen knaagdieren

Art.nr.	Type	Buiten Ø* [mm]	Binnen Ø [mm]	Buigradius* ≥ [mm]	VPE [aantal]	Kleur
38402010	20	25,3	19,2	130	50	wit

\* Min. buigradius (neutrale vezel) bij een afvlakking van de buitendiameter van de buis ≤ 5 %.

Bijpassend toebehoren vindt u in de rubriek Toebehoren voor deelbare flexibele buizen (pag. 87-88).

## Toebehoren voor deelbare flexibele buizen

### Kabel-intrekgereedschap met handgreep



- Voor het eenvoudig intrekken van kabels
- Geschikt voor type 7,5 tot 29
- Materiaal: PA6
- Voor deelbare Co-flex buizen

Art.nr.	Grootte Ø [mm]	VPE [aantal]	Kleur
49090003	7,5 – 29	100	zwart

### COS – bevestigingsklem



- Bevestigingsklem met geïntegreerde rib
- Met fixatieogen voor kabelbinders
- Materiaal: PA66, Halogeen vrij
- Voor deelbare Co-flex buizen

Art.nr.	Type	Tot. breedte [mm]	Tot. hoogte [mm]	Boorgat Ø [mm]	VPE [aantal]	Kleur
49120006	6	15,0	17,5	M3	100	zwart
49120100	10	18,5	21,0	M3	100	
49120102	10*	18,5	21,0	M5	100	
49120110	11	21,0	22,5	M3	100	
49120140	14	24,0	25,5	M3	100	
49120142	14*	24,0	25,5	M5	100	
49120160	16	30,0	33,0	M5	100	
49120162	16*	30,0	33,0	M6	100	
49120200	20	35,0	36,0	M5	50	
49120202	20*	35,0	36,0	M6	50	
49120230	23	42,0	43,5	M5	50	
49120232	23*	42,0	43,5	M6	50	
49120290	29	48,0	48,5	M5	50	
49120292	29*	48,0	48,5	M6	50	
49120370	37	55,0	56,5	M6	20	
49120450	45	67,0	68,0	M6	20	
49120700	70	100,0	101,0	M6	10	

\* Let op de grootte van het boorgat

### COV



- Deelbare wartel en contra moer
- Ook voor installatie achteraf
- Materiaal: PA6, halogeen vrij
- Voor deelbare Co-flex buizen

Art.nr.	Type	Schroefdraad Pg..	VPE [aantal]	Kleur
49110100	10	9	100	zwart
49110140	14	13,5	100	
49110200	20	21	50	
49110230	23	29	50	
49110370	37	29	25	

## Toebehoren voor deelbare flexibele buizen

### Cofix-wartel



- Deelbare wartel
- Ook voor installatie achteraf
- Materiaal: PA6, halogeenvrij
- Voor deelbare Co-flex buizen

Art.nr.	Type	Schroefdraad	VPE [aantal]	Kleur
<b>49110102</b>	10	M16x1,5	100	zwart
<b>49110142</b>	14	M20x1,5	100	
<b>49110202</b>	20	M25x1,5	50	
<b>49110232</b>	23	M32x1,5	50	
<b>49110372</b>	37	M40x1,5	25	
<b>49110452</b>	45	M50x1,5	25	

### Cofix-contramoer



- Deelbare contramoer
- Ook voor installatie achteraf
- Materiaal: PA6, halogeenvrij
- Voor Cofix-wartel

Art.nr.	Type	Schroefdraad	VPE [aantal]	Kleur
<b>49112101</b>	10	M16x1,5	100	zwart
<b>49112141</b>	14	M20x1,5	100	
<b>49112201</b>	20	M25x1,5	50	
<b>49112231</b>	23	M32x1,5	50	
<b>49112371</b>	37	M40x1,5	25	
<b>49112451</b>	45	M50x1,5	25	



## Deelbare ovale flexibele buizen

### PV-COOR



- Deelbare ovale buis 2-delig
- Zeer lichte drukbestendigheid
- Gemiddelde slagvastheid
- Temperatuurbereik van -40 °C tot +105 °C
- Materiaal: PP MOD BS UV
- Tot 20 jaar uv-bestendig
- Hersluitbaar
- Geschikt voor PV installaties

Art.nr.	Type	Buiten Ø [mm]	Binnen Ø [mm]	Rolinhoud [m]	Kleur
<b>38448000</b>	40 x 80	51,5 x 95,0	40,0 x 80,0	20	zwart

Bijpassend toebehoren: PV-COOR 90°-hoek, PV-COOR T-verdeelstuk, PV-COOR einddop. Zie toebehoren voor deelbare flexibele ovale buizen op pag. 90.

### COOR-flex



- Deelbare ovale buis 2-delig
- Zeer lichte drukbestendigheid
- Gemiddelde slagvastheid
- Temperatuurbereik van -30 °C tot +105 °C
- Materiaal: PP MOD BS
- Hersluitbaar
- Bescherming van kabels achteraf
- Geschikt voor vele toepassingen

Art.nr.	Type	Buiten Ø [mm]	Binnen Ø [mm]	Rolinhoud [m]	Kleur
<b>37048010</b>	40 x 80	51,5 x 95,0	40,0 x 80,0	20	wit

Bijpassend toebehoren: COOR-flex 90°-hoek, COOR-flex T-verdeelstuk, COOR-flex einddop. Zie toebehoren voor deelbare flexibele ovale buizen op pag. 90.

## Toebehoren voor deelbare ovale flexibele buizen

### PV-COOR 90°-hoek



- Deelbare 90°-hoek
- Tot 20 jaar uv-bestendig
- Materiaal: PP MOD BS UV
- Voor flexibele PV-COOR buizen

Art.nr.	Type	VPE [aantal]	Kleur
49140801	40 x 80	1	zwart

### PV-COOR T-verdeelstuk



- Deelbaar T-stuk
- Tot 20 jaar uv-bestendig
- Materiaal: PP MOD BS UV
- Voor flexibele PV-COOR buizen

Art.nr.	Type	VPE [aantal]	Kleur
49140802	40 x 80	1	zwart

### PV-COOR einddop



- Deelbare einddop
- Tot 20 jaar uv-bestendig
- Materiaal: PP MOD BS UV
- Voor flexibele PV-COOR buizen

Art.nr.	Type	VPE [aantal]	Kleur
49140803	40 x 80	1	zwart

### COOR-flex 90°-hoek



- Deelbare 90°-hoek
- Ook voor installatie achteraf
- Materiaal: PP MOD BS
- Voor flexibele PV-COOR buizen

Art.nr.	Type	VPE [aantal]	Kleur
49140807	40 x 80	1	wit

### COOR-flex T-verdeelstuk



- Deelbaar T-stuk
- Ook voor installatie achteraf
- Materiaal: PP MOD BS
- Voor flexibele PV-COOR buizen

Art.nr.	Type	VPE [aantal]	Kleur
49140808	40 x 80	1	wit

### COOR-flex einddop



- Deelbare einddop
- Ook voor installatie achteraf
- Materiaal: PP MOD BS
- Voor flexibele PV-COOR buizen

Art.nr.	Type	VPE [aantal]	Kleur
49140809	40 x 80	1	wit



## Technische bijlage

- Gebruik van elektrische installatiebuizen
- Functiebehoud in de elektrische installatie
- Chemische eigenschappen
- Fysische eigenschappen IEC 61386
- Informatie over de brandveiligheid

## Gebruik van elektrische installatiebuizen

Elektrische installatiebuizen moeten voldoen aan de normen van EN 61386. In deze normen zijn de classificaties, de aanduiding en de VDE-keuringen vastgelegd.

De vijfcijferige code classificeert buizen en toebehoren naar druksterkte, slagvastheid, de minimale en maximale gebruikstemperaturen evenals de buiging voor transport, opslag en gebruik van het product.

De **classificatiecode** „33532” heeft de volgende betekenis: buizensysteem met **gemiddelde** drukbestendigheid (3), **gemiddelde** slagvastheid (3), een minimale gebruikstemperatuur van **-45 °C** (5), een maximale gebruikstemperatuur van **+105 °C** (3) en **buigzaam** gedrag (2).

Eerste cijfer		Tweede cijfer		Derde cijfer		Vierde cijfer		Vijfde cijfer	
Druksterkte		Slagvastheid		Minimale gebruikstemperatuur		Maximale gebruikstemperatuur		Buiggedrag	
1	Zeer licht (125 N)	1	Zeer licht (0,5 kg/100 mm)	1	+5 °C	1	+60 °C	1	star
2	Licht (320 N)	2	Licht (1,0 kg/100 mm)	2	-5 °C	2	+90 °C	2	<b>buigzaam</b>
3	<b>Middelzwaar (750 N)</b>	3	<b>Middelzwaar (2,0 kg/100 mm)</b>	3	-15 °C	3	<b>+105 °C</b>	3	Buigzaam, zichzelf terugvormend
4	Zwaar (1250 N)	4	Zwaar (2,0 kg/300 mm)	4	-25 °C	4	+120 °C	4	Flexibel
5	Zeer zwaar (4000 N)	5	Zeer zwaar (6,8 kg/300 mm)	5	<b>-45 °C</b>	5	+150 °C	5	
						6	+250 °C		
						7	+400 °C		

3 3 5 3 2

# Gebruik van elektrische installatiebuizen

## Uittreksel uit DIN VDE 0100-520

Niet elke elektrische installatiebuis is geschikt voor elke installatie. De fundamentele eisen voor de keuze en het gebruik van elektrische installatiebuizen staan beschreven in DIN VDE 0100-520, daaraan voldoen de beschrijvingen voor installatieplaatsen en de minimumeis die wordt gesteld aan de drukbestendigheid die links in de tabel staan vermeld.

### Belangrijke aspecten:

- Buigzaam, zichzelf terugvormende buizen met deze eigenschappen zijn niet geschikt voor installatie in beton
- Halogeenvrije installatie: moeten voldoen aan de eisen van de norm EN 50642
- Installatie in de openlucht: hier moeten de buizen UV-bestendig zijn

Installatietoepassing		Druksterkte	Slagvastheid	Min. gebruikstemp.	Max. gebruikstemp.
Installatie in de openlucht	Onbeschermd installatie	3	3	2	1
	Onbeschermd installatie	2	2	2	1
Montage in een gebouw	Installatie in cementdekvloer	2	3	2	1
	Installatie in beton	3	3	2	1
	Installatie in holle wand / hout (brandbare materialen)	2	2	2	1
	Installatie in stucwerk				
	Installatie in holle ruimtes				
	Gelegd in verlaagd plafond				
Plafondmontage*	4	3	3	1	

\* Geldt alleen bij montageafstanden > 0,80 m; anders gelden de eisen van het leggen in verlaagde plafonds

### Belangrijk

De praktijk wijst uit dat de minimumeis voor het leggen in een cementdekvloer door mechanische belastingen vaak onvoldoende is en daarom adviseren wij druksterkte "3".

## Functiebehoud in de elektrische installatie

Functiebehoud op het gebied van elektriciteit is een onderwerp dat in de eerste plaats de fabrikanten van kabels en leidingen, maar ook de fabrikanten van kabelgoten, van bevestigingsklemmen en ons als fabrikant van elektrische buizen aangaat.

In de regel sturen wij fabrikanten van kabels en leidingen op verzoek monsters van de gewenste producten. Zij ontvangen de desbetreffende vergunningen voor het functiebehoud bij een erkend keuringsinstituut voor het bouwwezen in de vorm van een algemeen bouwkundig keuringsrapport. Wij beschikken over algemeen bouwkundige keuringsrapporten van verschillende fabrikanten.

### Contactpersonen voor onderstaande testen

		Datakabel			Energiekabel		
		JE-H(St)H			(N)HXH		
<b>Dätwyler Cables GmbH</b>		E30	E60	E90	E30	E60	E90
<b>De heer Peter Pardeyke</b> Auf der Roos 4-12 65795 Hattersheim  Tel.: 06190 88 80-23 Fax.: 06190 88 80-20	Staro Steck-ES (steekverbinding)	●	●		●		
	Staro Gewinde-ES (schroefdraad)	●	●		●		
	Staro Steck-ES-V (steekverbinding)	●	●		●		
	Staro Gewinde-ES-V (schroefdraad)	●	●		●		
	FPKu-EM-F-H0 / LSOH	●	●	●	●	●	●

		Datakabel			Energiekabel		
		JE-H(St)H			(N)HXH		
<b>Prysmian Kabel und Systeme GmbH</b>		E30	E60	E90	E30	E60	E90
<b>De heer Michael Kittler</b> Nibelungenstr. 85 42369 Wuppertal  Tel.: 0202 2 96 24 38	Staro Steck-ES (steekverbinding)	●	●	●	●		●
	Staro Gewinde-ES (schroefdraad)	●	●	●	●		●
	Staro Steck-ES-V (steekverbinding)						
	Staro Gewinde-ES-V (schroefdraad)						
	FPKu-EM-F-H0 / LSOH						

		Datakabel			Energiekabel		
		JE-H(St)H			(N)HXH		
<b>Kabelwerk Eupen AG</b>		E30	E60	E90	E30	E60	E90
<b>De heer Marko Ahn</b> Karl-Kuck-Straße 3 52078 Aachen  Tel.: 0241 9 28 31-340	Staro Steck-ES (steekverbinding)	●		●	●		●
	Staro Gewinde-ES (schroefdraad)	●		●	●		●
	Staro Steck-ES-V (steekverbinding)	●		●	●		●
	Staro Gewinde-ES-V (schroefdraad)	●		●	●		●
	FPKu-EM-F-H0 / LSOH	●		●	●		●

		Datakabel			Energiekabel		
		JE-H(St)H			(N)HXH		
<b>Leoni Studer AG</b>		E30	E60	E90	E30	E60	E90
<b>De heer Christian Tausch</b> Herrenmattstrasse 20 4658 Däniken, Schweiz  Tel.: 0172 639 25 25	Staro Steck-ES (steekverbinding)	●	●	●	●	●	●
	Staro Gewinde-ES (schroefdraad)	●	●	●	●	●	●
	Staro Steck-ES-V (steekverbinding)	●	●	●	●	●	●
	Staro Gewinde-ES-V (schroefdraad)	●	●	●	●	●	●
	FPKu-EM-F-H0 / LSOH	●	●	●	●	●	●

# Chemische eigenschappen

Doorstroomstof	Deel	pvc-u	PE-HD*	PP*	Speciale kunststof	
Medium	Concentratie	DIN 8061	DIN 8075	DIN 8078	FFKu-EL-F-LS0H	FPKu-EM-F-H0
		Bijlage 1	Bijlage 1	Bijlage 1	FFKuS-EM-F-LS0H	FPKu-EM-F-LS0H
Uitlaatgassen, zoutzuurhoudend	Elke	+	+	+	+	o
Uitlaatgassen, zwavelzuurhoudend	Elke	+	+	+	+	o
Ammoniak, vloeibaar	TZ	+	+	+	+	+
Ammoniak, gasvormig	TZ	+	+	+	+	+
Benzine	H	+	+	o	o	o
Benzeen	TZ	-	o	o	o	
Chloor, gasvormig, droog	TZ	o	o	-	-	+
Dieselbrandstof	H	+	+	+	+	o
Mestzout, waterig	Verzadigd	+	+	+	+	
Foto-ontwikkelaar	H	+	+	+	+	+
Azijn (wijnazijn)	H	+	+	+	+	+
Antivries	H	+	+	+	+	
Vruchtensappen	H	+	+	+	+	
Urinezuur, waterig	33%	+	+	+	+	+
Stookolie	H	+	+	+	+	
Zeewater	H	+	+	+	+	+
Methanol	TZ	+	+	+	+	o
Melk	H	+	+	+	+	o
Minerale olie	H	+	+	+	+	o
Oliën, plantaardige en dierlijke	H	+	+	+	+	o
Petroleum	TZ	+	+	+	+	
Propaan, gasvormig	TZ	+	+	+	+	
Salpeterzuur	30%	+	o	o	o	+
Zoutzuur	30%	+	+	+	+	+
Zwavelzuur	40%	+	+	+	+	+
Terpentine	TZ	+	o	-	-	
Wasmiddel	WO	+	+	+	+	o

Opmerking: Bovenstaande gegevens gelden voor 20 °C. Voor een speciale toepassing moet bij de doorstroomstoffen altijd de concentratie (%) en de temperatuur worden vermeld.

WO= waterige oplossing, aandeel ≥ 10 %

VO = waterige, verzadigde oplossing

TZ = ten minste technisch zuiver

H = in de handel gebruikelijke samenstelling

+ = resistent

o = beperkt resistent

- = niet resistent

\* Polyolefinen

## Let op

De bovenstaande gegevens berusten op de huidige stand van onze kennis en ervaring. Wij behouden ons technische wijzigingen voor, die van kracht zijn op de technische ontwikkeling. Uiteraard doen wij er alles aan om testen, controles en onderzoeken zo zorgvuldig mogelijk uit te voeren. Eventuele eigendomsrechten, wetten en bepalingen moeten door de ontvanger van onze producten op eigen verantwoording in acht worden genomen.

# Fysische eigenschappen (EN 61386)

## Toepassing en aanduiding naar fysische eigenschappen

Toepassingsgebied	Product	Materiaal	Kleur	Mogelijke installatievormen										Code	Pag.	
				■	■	■	■	■	■	■	■	■	■			■
<b>Licht</b> Buizen voor een lichte mechanische belasting. Minimale druksterkte 320 N/5 cm	isofix-EL-F	Speciale kunststof	Grijs	■	■	■									22211	38
	FFKu-EL-F-LS0H	Speciale kunststof	Zwart	■	■	■									23232	13
	FFKu-ReMo click	Polyolefinen	Signaalblauw	■	■	■									23422	31
	FPKu-KL-F-NL-H0	Speciale kunststof	Lichtgrijs	■	■	■									22521	10
	FPKu-KL-F-NL-LS0H	Speciale kunststof	Lichtgrijs	■	■	■									22521	10
	FPKu-EL-F-H0	Speciale kunststof	Lichtgrijs	■	■	■									22521	11
<b>Middelzwaar</b> Buizen voor een middelzware mechanische belasting. Minimale druksterkte 750 N/5 cm	FPKu-EM-F	Speciale kunststof	Grijs	■	■	■			■	■					33411	38
	FPKu-EM-F-UV	Pvc-gemodificeerd	Wit	■	■	■			■	■					33411	45
	FPKu-EM-F-LS0H	Speciale kunststof	Lichtgrijs	■	■	■			■	■					33541	12
	FPKu-EM-F-H0	Speciale kunststof	Zwart	■	■	■			■	■					33521	11
	FFKu-EM-F	Pvc-u	Grijs	■	■	■	■	■	■	■					33412	31
	FFKuS-EM-F	Pvc-u/pvc-p	Grijs	■	■	■	■	■	■	■					33412	32
	FFKuS-EM-F-LS0H	Speciale kunststof	Zwart	■	■	■			■	■					33532	15
	FFKu-EM-F-UV	Pvc-gemodificeerd	Zwart	■	■	■			■	■					33412	44
	FFKu-EM-F-LS0H	Speciale kunststof	Zwart	■	■	■			■	■					33232	13
	FFKuS DATALIGHT	Pvc	Blauw-lila	■	■	■	■	■	■	■					33412	20
	FFKu-Smart net	Polyolefinen	Blauw-lila	■	■	■	■	■	■	■					33522	33
	FFKu-KM-F-NL	Pvc-u	Crème	■	■	■	■	■	■	■					33312	6
	FFKu-KEMA	Pvc-u	Crème	■	■	■	■	■	■	■					33312	7
	FFKuS-EM-F-105	Speciale kunststof	Magenta	■	■	■			■	■					33312	33
	<b>Zwaar</b> Buizen voor een zware mechanische belasting. Minimale druksterkte 1.250 N/5 cm	FPKu-ES-F-UV	Pvc-gemodificeerd	Lichtgrijs/zwart	■	■	■			■	■					43411
FPKu-ES-F		Speciale kunststof	Grijs	■	■	■			■	■					43211	39
Staro Steek-ES (steekverbinding)		Staal	Zwart/gelakt	■	■	■			■	■					44561	50
Staro Steek-ES-V (steekverbinding)		Staal	Thermisch verzinkt	■	■	■			■	■					44571	54
Alu Steek-ES (steekverbinding)		Aluminium	Zilver	■	■	■			■	■					44561	60
FFKuS-ES-F-UV		Pvc-gemodificeerd	Zwart	■	■	■			■	■					43412	44
FFS-ES		Staal	Zilver	■	■	■			■	■					44562	67
FFSK-ES-UV		Staal/pvc-gemod.	Zwart	■	■	■			■	■					44412	67
<b>Zeer zwaar</b> Buizen voor een zeer zware mechanische belasting. Minimale druksterkte 4000 N/5 cm	Staro Gewinde-ES (schroefdraad)	Staal	Zwart/gelakt	■	■	■			■	■					55561	50
	Staro Gewinde-ES-V (schroefdraad)	Staal	Thermisch verzinkt	■	■	■			■	■					55571	54
	Alu Gewinde-ES (schroefdraad)	Aluminium	Zilver	■	■	■			■	■					55561	60
	V2 Steek-ES (steekverbinding)	V2A	Zilver	■	■	■			■	■					55571	64
	V4 Steek-ES (steekverbinding)	V4A	Zilver	■	■	■			■	■					55571	64
	FPKu-KL-F-NL-H0	Speciale kunststof	Lichtgrijs	■	■	■									22521	10
<b>H0</b> Buizen van een halogeenvrij materiaal	FPKu-KL-F-NL-LS0H	Speciale kunststof	Lichtgrijs	■	■	■									22521	10
	FPKu-EM-F-LS0H	Speciale kunststof	Lichtgrijs	■	■	■									33541	12
	FPKu-EM-F-H0	Speciale kunststof	Lichtgrijs	■	■	■									33521	11
	FPKu-EL-F-H0	Speciale kunststof	Lichtgrijs	■	■	■									22521	11
	FFKuS-EM-F-LS0H	Speciale kunststof	Zwart	■	■	■			■	■					33532	15
	FFKu-EM-F-LS0H	Speciale kunststof	Zwart	■	■	■			■	■					33232	13
	FFKu-EL-F-LS0H	Speciale kunststof	Zwart	■	■	■									23232	13
	FPKu-ES-F-UV	Pvc-gemodificeerd	Lichtgrijs/zwart	■	■	■			■	■					43411	45
<b>UV</b> Buizen die bestand zijn tegen uv-stralen	FPKu-EM-F-UV	Pvc-gemodificeerd	Wit	■	■	■			■	■					33411	45
	FFKu-EM-F-UV	Pvc-gemodificeerd	Zwart	■	■	■			■	■					33412	44
	FFKuS-ES-F-UV	Pvc-gemodificeerd	Zwart	■	■	■			■	■					43412	44
	FFSK-ES-UV	Staal/pvc-gemod.	Zwart	■	■	■			■	■					44412	67
	Staro Steek-ES-V (steekverbinding)	Staal	Thermisch verzinkt	■	■	■			■	■					44571	54
	Staro Gewinde-ES-V (schroefdraad)	Staal	Thermisch verzinkt	■	■	■			■	■					55571	54
	V2 Steek-ES (steekverbinding)	V2A	Zilver	■	■	■			■	■					55571	64
	V4 Steek-ES (steekverbinding)	V4A	Zilver	■	■	■			■	■					55571	64
	Alu Steek-ES (steekverbinding)	Aluminium	Zilver	■	■	■			■	■					44561	60
	Alu Gewinde-ES (schroefdraad)	Aluminium	Zilver	■	■	■			■	■					55561	60
					Installatie op stucwerk	Installatie in/onder stucwerk	Installatie op hout	Installatie in de grond	Installatie in beton	Inbouw in machines en installaties	Ondervloerse installaties (bitumen, heet asfalt)	In cementdekvloer	Systeembouw			



## Informatie over de brandveiligheid

Halogeenrijke Low Smoke-buizen van FRÄNKISCHE bieden duidelijke voordelen ten opzichte van conventionele elektrische installatiebuizen

Rookgasarm conform EN 61034-2	► Beter zicht op vluchtwegen en bij reddingsacties
Bij brand worden toxische en corrosieve gassen verminderd tot een ongevaarlijke dosis. De vorming van zoutzuur is uitgesloten	► Verhoogde bescherming voor de mens, gebouwen, machines en waardevolle voorwerpen
Niet-vlamverspreidend, d.w.z. zelfdovend	► De buizen dragen er dus niet toe bij dat de brand zich uitbreidt
Hoge temperatuurbestendigheid	► Hoge gebruiksveiligheid gewaarborgd
Hoge slagvastheid ook bij zeer lage temperaturen	► Hoge gebruiksveiligheid gewaarborgd
Goede elektrische isolatie-eigenschappen	► Hoge gebruiksveiligheid gewaarborgd
Geen milieu- en afvoerverwijderingsproblemen bij Productie en toepassing	► Milieubewust
Halogeenrijke conform EN 50642	► Voldoet aan de norm

## Vuurbelasting in kWh/m

Buistype	16	19	20	25	32	40	50	63
FBY-EL-F Highspeed	0,583	–	0,696	0,966	1,288	1,872	2,306	3,244
FFKu-EL-F	0,182	–	0,237	0,292	0,457	0,604	0,866	1,076
FFKuS-EM-F Highspeed	0,391	–	0,594	0,748	0,987	1,260	1,617	2,219
FFKuS-EM-F-105	0,538	–	0,694	0,945	1,231	1,838	2,203	3,070
FFKuS-ES-F-UV	0,523	–	0,798	0,952	1,313	1,785	2,310	3,024
FFKu-EL-F-LS0H	0,430	–	0,672	0,874	1,155	1,540	1,964	2,380
FFKuS-EM-F-LS0H	0,981	–	1,358	1,869	2,503	3,196	4,286	5,374
isofix-EL-F	0,319	–	0,440	0,594	0,830	1,176	1,601	2,650
FPKu-EM-F	0,468	–	0,594	0,836	1,103	1,549	2,090	2,973
FPKu-ES-F	0,578	–	0,743	1,001	1,365	1,838	2,546	3,536
FPKu-ES-F-UV	0,578	–	0,743	1,001	1,365	1,838	2,546	3,536
FPKu-EM-F-UV	0,468	–	0,605	0,858	1,103	–	–	–
FPKu-EM-F-H0	0,789	–	1,136	1,507	1,992	2,704	3,985	5,142
FPKu-EM-F-LS0H	0,722	–	1,006	1,345	1,796	2,443	3,707	4,893
FPKu-EL-F-H0	0,661	–	0,893	1,148	1,638	2,103	3,431	4,106
FFKu-ReMo click	–	–	–	1,208	–	–	–	–
FFKu-Smart net	–	–	–	1,535	–	–	–	–
FFKuS DATALIGHT	–	–	–	0,863	–	–	–	–
FFKu-KM-F-NL	0,308	0,418	–	–	–	–	–	–
FFKu-KEMA	0,308	0,418	–	–	–	–	–	–
FFKu-EM-F	0,259	–	0,330	0,484	0,635	0,882	1,129	1,563
FFKu-EM-F-LS0H	0,739	1,143	1,143	1,465	1,643	2,695	3,388	3,508
FFKu-EM-F-UV	0,259	0,363	–	0,523	0,651	0,882	1,145	1,614
FPKu-KL-F-NL-H0	0,638	0,893	–	1,136	–	–	–	–
FPKu-KL-F-NL-LS0H	0,602	0,842	–	1,072	–	–	–	–

Voor de in de tabel vermelde waarden werden de verwarmingswaarde conform DIN 18230-3 en gegevens van de toeleverancier van de materialen toegepast. Gegevens onder voorbehoud!





## Industriële kabelbescherming

- FIPLOCKone – Extreem hoge beschermklasse IP 69 bij alle kunststof wartels
- FIPLOCKone – Betrouwbare verbinding door gepatenteerde klemring
- FIPMETAL – Eén wartel voor alle metalen beschermsslagen
- UL-goedkeuring voor FIPLOCK, FIPLOCKone en FIPMETAL

# Flexibele beschermingslang

**FIPLOCK®**

## FPANF

**23344**


- Flexibele kunststof beschermingslang
- Lichte druksterkte
- Gemiddelde slagvastheid
- Temperatuurbestendigheid van -25 tot +120 °C
- Materiaal: polyamide 6, halogeenvrij
- Hoge slijtagebescherming
- Hoge dynamische belastbaarheid
- Temperatuurbest. conf. FIP van -45 tot +120 °C
- De kleuren grijs en transparant op aanvraag leverbaar

Minimale druksterkte: 125 N/5 cm  
EN 61386-23  
Ontvlambaarheid: UL 94 V2



Art.nr.	Benaming / verkoopart.nr.	NW	Buiten Ø [mm]	Binnen Ø [mm]	Rol-inhoud [m]	Rol-gewicht [kg]	Pallet-inh. [m]	Buig-radius	Kleur
4020000700	FPANF-07B.50	7	10,0	6,2	50	1,1	2700	15	zwart
4020001000	FPANF-10B.50	10	12,8	9,6	50	1,4	1800	20	
4020001200	FPANF-12B.50	12	15,7	12,0	50	1,9	1200	30	
4020001700	FPANF-17B.50	17	21,1	16,6	50	2,7	800	35	
4020002300	FPANF-23B.50	23	28,4	22,6	50	5,0	500	40	
4020002900	FPANF-29B.50	29	34,5	29,0	50	6,7	250	50	
4020003600	FPANF-36B.25	36	42,4	36,5	25	4,0	200	55	
4020004800	FPANF-48B.25	48	54,4	47,5	25	5,7	100	65	

Bijpassend toebehoren, zie: Toebehoren voor flexibele kunststof beschermingslang (pag. 102-107)

## FPPSF-U

**23434**


- Flexibele kunststof beschermingslang
- Lichte druksterkte
- Gemiddelde slagvastheid
- Temperatuurbestendigheid van -25 tot +105 °C
- Materiaal: polypropyleen, halogeenvrij
- Hoge slijtagebescherming
- Tot 20 jaar uv-bestendig
- Temperatuurbest. conf. FIP van -40 tot +105 °C

Minimale druksterkte: 125 N/5 cm  
EN 61386-23  
Ontvlambaarheid: UL 94 V2

Art.nr.	Benaming / verkoopart.nr.	NW	Buiten Ø [mm]	Binnen Ø [mm]	Rol-inhoud [m]	Rol-gewicht [kg]	Pallet-inh. [m]	Buig-radius stat.	Buig-radius dyn.	Kleur
3090000700	FPPSF-07U.50	7	10,0	6,6	50	0,7	2700	15	40	zwart
3090001000	FPPSF-10U.50	10	12,8	9,8	50	1,2	1800	20	45	
3090001200	FPPSF-12U.50	12	15,7	12,3	50	1,8	1200	25	65	
3090001700	FPPSF-17U.50	17	21,1	16,6	50	2,7	800	30	70	
3090002300	FPPSF-23U.50	23	28,4	23,1	50	4,9	500	35	90	
3090002900	FPPSF-29U.50	29	34,5	28,9	50	5,4	250	45	110	
3090003600	FPPSF-36U.25	36	42,4	36,5	25	3,5	200	60	170	
3090004800	FPPSF-48U.25	48	54,4	47,5	25	4,8	100	70	185	

Bijpassend toebehoren, zie: Toebehoren voor flexibele kunststof beschermingslang (pag. 102-107)

# Flexibele bescherm slang



## FTPS



- Flexibele kunststof bescherm slang
- Hoge temperatuurbestendigheid
- Temperatuurbestendigheid van -40 tot +150 °C
- Temperatuurbest. conf. FIP van -40 tot +150 °C
- Materiaal: TPE
- Zeer flexibel

Ontvlambaarheid: UL 94 HB

Art.nr.	Benaming / verkoopart.nr.	NW	Buiten Ø [mm]	Binnen Ø [mm]	Rol-inhoud [m]	Rol-gewicht [kg]	Pallet-inh. [m]	Buig-radius	Kleur
<b>460000700</b>	FTPSF-07B.50	7	9,80	7,00	50	1,3	2700	15	zwart
<b>4600001000</b>	FTPSF-10B.50	10	13,00	9,90	50	1,8	1800	20	
<b>4600001200</b>	FTPSF-12B.50	12	16,00	15,50	50	2,1	1200	30	
<b>4600001700</b>	FTPSF-17B.50	17	21,50	16,80	50	3,5	800	40	
<b>4600002300</b>	FTPSF-23B.50	23	28,80	23,80	50	5,0	500	45	
<b>4600002900</b>	FTPSF-29B.50	29	32,50	27,80	50	3,5	250	55	
<b>4600003600</b>	FTPSF-36B.25	36	42,20	34,00	25	4,8	200	60	
<b>4600004800</b>	FTPSF-48B.25	48	53,80	45,60	25	6,9	100	70	

Bijpassend toebehoren, zie: Toebehoren voor flexibele kunststof bescherm slang (pag. 102-107)

# Toebehoren voor flexibele kunststof bescherm slang

**FIPLOCK® ONE**

## ASPA-M



- Aansluitwartel recht
- Voor beschermklassen IP66, IP67, IP68 en IP69
- UL-goedkeuring met FIPLOCK-bescherm slang
- Temperatuurbestendigheid van -50 tot +120 °C
- Materiaal: polyamide 6, halogeenvrij
- Tot 40 jaar uv-bestendig

EN 61386-23  
Ontvlambaarheid: UL 94 V2  
Beschermklasse IP69 conform  
EN 60529



Art.nr.	Benaming / verkoopart.nr.	NW	Schr. dr.	Schr. dr. lengte [mm]	Buiten Ø [mm]	Bin-nen Ø [mm]	Hoog-te [mm]	SM*	Gewicht [g]	VPE	Kleur
4890305000	ASPA-07M12PB	7	M12x 1,5	11	22,0	7,2	39,0	17,0	7,6	10	zwart
4890305200	ASPA-10M12PB	10	M12x 1,5	11	24,7	10,0	40,0	20,0	9,0	10	
4890305300	ASPA-10M16PB	10	M16x 1,5	11	24,7	10,0	40,0	20,0	9,6	10	
4890305400	ASPA-10M20PB	10	M20x 1,5	11	24,7	10,0	40,0	20,0	10,3	10	
4890305700	ASPA-12M16PB	12	M16x 1,5	11	28,5	9,0	42,0	22,0	12,0	10	
4890305800	ASPA-12M20PB	12	M20x 1,5	11	28,5	13,0	42,0	22,0	12,8	10	
4890306200	ASPA-17M20PB	17	M20x 1,5	11	34,0	13,0	51,1	27,0	18,6	10	
4890306300	ASPA-17M25PB	17	M25x 1,5	12	34,0	17,2	52,1	27,0	18,8	10	
4890306600	ASPA-23M25PB	23	M25x 1,5	12	41,7	18,0	52,1	36,0	27,6	6	
4890306700	ASPA-23M32PB	23	M32x 1,5	15	41,7	23,0	55,1	36,0	29,7	6	
4890307000	ASPA-29M32PB	29	M32x 1,5	15	48,4	25,0	55,4	41,0	32,0	6	
4890307100	ASPA-29M40PB	29	M40x 1,5	19	48,4	29,0	59,4	41,0	35,2	6	
4890307400	ASPA-36M40PB	36	M40x 1,5	19	59,7	31,9	72,8	52,0	67,7	4	
4890307500	ASPA-36M50PB	36	M50x 1,5	19	59,7	36,0	72,7	52,0	71,0	4	
4890307800	ASPA-48M50PB	48	M50x 1,5	19	71,0	41,9	72,8	65,0	89,9	4	
4890307900	ASPA-48M63PB	48	M63x 1,5	19	71,0	50,5	72,8	65,0	88,9	4	

\*SM: Steeksleutel Maat

# Toebehoren voor flexibele kunststof bescherm slang

FIPLOCK® ONE

## AEPA-M



- Aansluitwarterl 90°-bochthoek
- Voor beschermklassen IP66, IP67, IP68 en IP69
- UL-goedkeuring met FIPLOCK-bescherm slang
- Temperatuurbestendigheid van -50 tot +120 °C
- Materiaal: polyamide 6, halogeenvrij
- Tot 40 jaar uv-bestendig

EN 61386-23  
 Ontvlambaarheid: UL 94 V2  
 Beschermklasse IP69 conform  
 EN 60529



Art.nr.	Benaming / verkoopart.nr.	NW	Schr. dr.	Schr. dr. lengte [mm]	Buiten Ø [mm]	Binnen Ø [mm]	Hoogte [mm]	SM*	Gewicht [g]	VPE	Kleur
4890712200	AEPA-17M20PB	17	M20x1,5	11	34,0	10,2	48,9	16,0	24,1	10	zwart
4890712300	AEPA-17M25PB	17	M25x1,5	12	34,0	14,8	49,9	21,0	25,9	10	
4890712600	AEPA-23M25PB	23	M25x1,5	12	41,7	45,9	62,7	21,0	33,9	6	
4890712700	AEPA-23M32PB	23	M32x1,5	15	41,7	22,8	65,7	27,0	38,9	6	
4890713000	AEPA-29M32PB	29	M32x1,5	15	48,2	21,3	72,1	27,0	46,5	6	
4890713100	AEPA-29M40PB	29	M40x1,5	19	48,2	28,5	76,1	34,0	51,3	6	
4890713400	AEPA-36M40PB	36	M40x1,5	19	59,7	30,2	90,8	36,0	95,3	4	
4890713500	AEPA-36M50PB	36	M50x1,5	19	59,7	36,1	90,8	46,0	107,1	4	
4890713800	AEPA-48M50PB	48	M50x1,5	19	71,0	38,9	102,0	46,0	114,2	4	
4890713900	AEPA-48M63PB	48	M63x1,5	19	71,0	47,9	102,0	55,0	123,9	4	

\*SM: Steeksleutel Maat

# Toebehoren voor flexibele kunststof bescherm slang

**FIPLOCK® ONE**

## AWPA-M



- Aansluitwartel 90°-hoek
- Voor beschermklassen IP66, IP67, IP68 en IP69
- UL-goedkeuring met FIPLOCK-bescherm slang

- Temperatuurbestendigheid van -50 tot +120 °C
- Materiaal: polyamide 6, halogeenvrij
- Tot 40 jaar uv-bestendig

EN 61386-23  
 Ontvlambaarheid: UL 94 V2  
 Beschermklasse IP69 conform  
 EN 60529



Art.nr.	Benaming / verkoopart.nr.	NW	Schr. dr.	Schr. dr. lengte [mm]	Buiten Ø [mm]	Binnen Ø [mm]	Hoogte [mm]	SM*	Gewicht [g]	VPE	Kleur
<b>4890711000</b>	AWPA-07M12PB	7	M12x1,5	11	22,0	7,2	37,5	13,0	9,9	10	zwart
<b>4890711200</b>	AWPA-10M12PB	10	M12x1,5	11	24,7	7,0	40,2	11,0	10,9	10	
<b>4890711300</b>	AWPA-10M16PB	10	M16x1,5	11	24,7	10,0	40,2	14,0	12,1	10	
<b>4890711400</b>	AWPA-10M20PB	10	M20x1,5	11	24,7	12,0	40,2	18,0	13,8	10	
<b>4890711700</b>	AWPA-12M16PB	12	M16x1,5	11	28,5	10,0	44,0	14,0	14,8	10	
<b>4890711800</b>	AWPA-12M20PB	12	M20x1,5	11	28,5	12,8	44,0	18,0	16,1	10	

\*SM: Steeksleutel Maat



# Toebehoren voor flexibele kunststof beschermingslang

FIPLOCK® ONE

## ACPA



- Verbindingsmof voor beschermingslang
- Voor beschermklassen IP66, IP67, IP68 en IP69
- UL-goedkeuring met FIPLOCK-beschermingslang
- Temperatuurbestendigheid van -50 tot +120 °C
- Materiaal: polyamide 6, halogeenvrij
- Tot 40 jaar uv-bestendig

EN 61386-23  
 Ontvlambaarheid: UL 94 V2  
 Beschermklasse IP69 conform EN 60529



Art.nr.	Benaming / verkoopart.nr.	NW	Buiten Ø [mm]	Hoogte [mm]	Gewicht [g]	VPE	Kleur
4891607400	ACPA-12B	12	28,5	39,0	18,0	10	zwart
4891607600	ACPA-17B	17	34,0	40,0	26,8	10	
4891607800	ACPA-23B	23	41,7	72,8	40,1	6	
4891608000	ACPA-29B	29	48,4	72,8	49,3	6	
4891608200	ACPA-36B	36	59,7	72,8	99,6	4	
4891608400	ACPA-48B	48	72,0	72,8	124,5	4	

## COPA-S



- Kunststof klem voor flexibele beschermingslang
- Met scharniersluiting
- Met anti-schuifvergrendeling
- Temperatuurbestendigheid van -50 tot +120 °C
- Materiaal: polyamide 6, halogeenvrij
- Tot 20 jaar uv-bestendig

EN 61386-23  
 Ontvlambaarheid: UL 94 V2

Art.nr.	Benaming / verkoopart.nr.	NW	Breedte [mm]	Diepte *[mm]	Hoogte [mm]	Boorgat	Gewicht [g]	VPE	Kleur
4892121000	COPA-S-07B	7	20,0	19,5	22,0	4	3,6	10	zwart
4892121100	COPA-S-10B	10	20,0	22,0	25,0	5	4,2	10	
4892121300	COPA-S-12B	12	20,0	26,0	27,0	5	5,0	10	
4892121500	COPA-S-17B	17	20,0	33,0	34,0	6	6,9	10	
4892121700	COPA-S-23B	23	20,0	40,0	42,0	6	9,3	6	
4892121900	COPA-S-29B	29	20,0	46,5	48,0	6	11,1	6	
4892122100	COPA-S-36B	36	20,0	55,0	56,0	6	14,4	4	
4892122300	COPA-S-48B	48	20,0	67,0	68,0	6	19,9	4	

# Toebehoren voor flexibele kunststof beschermingslang

**FIPLOCK®**

## PETP


 EN 61386-23  
 Ontvlambaarheid: UL 94 V0


- Eindtule beschermingslang
- Materiaal: TPE
- Temperatuurbestendigheid van -50 tot +150 °C
- Beschermt kabels en leidingen

Art.nr.	Benaming / verkoopart.nr.	NW	Buiten Ø [mm]	Binnen Ø [mm]	Wanddikte [mm]	Gewicht [g]	VPE	Kleur
4892837000	PETP-07B.10	7	12,1	6,3	1,0	0,8	10	zwart
4892837100	PETP-10B.10	10	14,9	9,7	1,0	1,0	10	
4892837200	PETP-12B.10	12	17,8	12,2	1,0	1,2	10	
4892837300	PETP-17B.10	17	23,2	16,5	1,0	1,8	10	
4892837400	PETP-23B.10	23	31,1	22,9	1,2	3,1	10	
4892837500	PETP-29B.10	29	36,6	28,7	1,0	3,2	10	
4892837600	PETP-36B.10	36	45,0	33,8	1,2	5,7	10	
4892837700	PETP-48B.10	48	56,6	45,4	1,2	7,2	10	

## POTP


 EN 61386-23  
 Ontvlambaarheid: UL 94 V0


- Uitvoer-eindtule kabelbeschermingslang
- Materiaal: TPE
- Temperatuurbestendigheid van -50 tot +150 °C
- Dichte kabeldoorvoer

Art.nr.	Benaming / verkoopart.nr.	NW	Buiten Ø [mm]	Binnen Ø [mm]	Wanddikte [mm]	Gewicht [g]	VPE	Kleur
4892839000	POTP-07B.10	7	18,1	9,7	1,0	1,3	10	zwart
4892839100	POTP-10B.10	10	20,9	12,5	1,0	1,8	10	
4892839200	POTP-12B.10	12	23,8	15,4	1,0	2,4	10	
4892839300	POTP-17B.10	17	29,2	20,7	1,0	3,3	10	
4892839400	POTP-23B.10	23	36,5	28,0	1,2	4,7	10	
4892839500	POTP-29B.10	29	41,4	32,9	1,0	6,0	10	
4892839600	POTP-36B.10	36	48,7	40,0	1,2	7,8	10	
4892839700	POTP-48B.10	48	60,2	51,5	1,2	11,4	10	

# Toebehoren voor flexibele kunststof beschermingslang



## NTPA-M



- Kunststof contraoer
- Temperatuurbestendigheid van -40 tot +100 °C
- Materiaal: polyamide 6 glasvezelversterkt
- Voor alle metrische kunststof aansluitwartels

Art.nr.	Benaming / verkoopart.nr.	Schr.dr.	SM*	Buiten Ø [mm]	Hoogte [mm]	Gewicht [g]	VPE	Kleur
4897040000	NTPA-M12B.10	M12x1,5	17	18,7	5,0	1,0	10	zwart
4897040100	NTPA-M16B.10	M16x1,5	22	24,2	5,0	1,5	10	
4897040200	NTPA-M20B.10	M20x1,5	27	29,7	6,0	2,6	10	
4897040300	NTPA-M25B.10	M25x1,5	34	37,4	6,0	4,0	10	
4897040400	NTPA-M32B.6	M32x1,5	41	45,1	7,0	5,8	6	
4897040500	NTPA-M40B.6	M40x1,5	50	55,0	7,0	8,7	6	
4897040600	NTPA-M50B.4	M50x1,5	60	66,0	8,0	12,1	4	
4897040700	NTPA-M63B.4	M63x1,5	75	82,5	8,0	18,6	4	

\*SM: Steeksleutel Maat

# Metalen beschermingslang

**FIPMETAL®**

## MC-DMA-PVC

**44314**


- Flexibele metalen beschermingslang
- Hoge druksterkte
- Hoge slagvastheid
- Temperatuurbestendigheid van -15 tot +60 °C
- Materiaal: verzinkt bandstaal/PVC-P
- Met dunne pvc-mantel
- Wartel met gele afdichting gebruiken

 Minimale druksterkte: 1250 N/5 cm  
 EN 61386-23

Art.nr.	Benaming / verkoopart.nr.	NW	Buiten Ø [mm]	Binnen Ø [mm]	Rolin-houd [m]	Rol-gewicht [kg]	Buig-radius	Kleur
4870421020	MC-DMA-210-PVC.30	10,0	13,5	10,0	30	5,4	40	grijs
4870421220	MC-DMA-212-PVC.30	12,0	15,7	12,0	30	6,0	50	
4870421620	MC-DMA-216-PVC.30	15,5	19,5	15,5	30	7,9	55	
4870422120	MC-DMA-221-PVC.30	20,5	24,7	20,5	30	10,2	60	
4870422720	MC-DMA-227-PVC.30	26,5	31,7	26,5	30	13,2	85	
4870423520	MC-DMA-235-PVC.30	34,5	40,0	34,5	30	17,3	120	
4870424021	MC-DMA-240-PVC.25	39,5	45,0	39,5	25	16,4	160	
4870425021	MC-DMA-250-PVC.25	50,5	56,0	50,5	25	19,6	200	
4870421012	MC-DMA-210-PVC.10	10,0	13,5	10,0	10	1,8	40	grijs
4870421212	MC-DMA-212-PVC.10	12,0	15,7	12,0	10	2,0	50	
4870421612	MC-DMA-216-PVC.10	15,5	19,5	15,5	10	2,6	55	
4870422112	MC-DMA-221-PVC.10	20,5	24,7	20,5	10	3,4	60	
4870422712	MC-DMA-227-PVC.10	26,5	31,7	26,5	10	4,4	85	
4870423512	MC-DMA-235-PVC.10	34,5	40,0	34,5	10	5,8	120	
4870424013	MC-DMA-240-PVC.5	39,5	45,0	39,5	5	3,3	160	
4870425013	MC-DMA-250-PVC.5	50,5	56,0	50,5	5	3,9	200	

Bijpassend toebehoren, zie: Toebehoren voor metalen beschermingslang (pag. 111-113)

# Metalen beschermingslang



## MC-DMC-PVC

44314



- Flexibele metalen beschermingslang
- Hoge druksterkte
- Hoge slagvastheid
- Temperatuurbestendigheid van -15 tot +60 °C
- Materiaal: verzinkt bandstaal/PVC-P
- Met pvc-mantel
- Wartel met blauwe afdichting gebruiken

EN 61386-23  
 Ontvlambaarheid: UL 94 V2  
 Beschermklasse IP69 conform EN 60529



Art.nr.	Benaming / verkoopart.nr.	NW	Buiten Ø [mm]	Binnen Ø [mm]	Rol-inhoud [m]	Rol-gewicht [kg]	Buig-radius	Kleur
4870921010	MC-DMC-210-PVC.30	10,0	15,5	10,0	30	7,5	50	grijs
4870921210	MC-DMC-212-PVC.30	12,0	18,0	12,0	30	8,9	60	
4870921610	MC-DMC-216-PVC.30	15,5	21,5	15,5	30	10,7	70	
4870922110	MC-DMC-221-PVC.30	20,5	27,0	20,5	30	14,8	90	
4870922710	MC-DMC-227-PVC.30	26,5	33,0	26,5	30	19,6	120	
4870923510	MC-DMC-235-PVC.30	34,5	43,0	34,5	30	28,1	150	
4870924011	MC-DMC-240-PVC.25	39,5	48,0	39,5	25	25,5	200	
4870925011	MC-DMC-250-PVC.25	50,5	60,0	50,5	25	36,1	250	

4870921012	MC-DMC-210-PVC.10	10,0	15,5	10,0	10	25,5	50	grijs
4870921212	MC-DMC-212-PVC.10	12,0	18,0	12,0	10	3,0	60	
4870921612	MC-DMC-216-PVC.10	15,5	21,5	15,5	10	3,6	70	
4870922112	MC-DMC-221-PVC.10	20,5	27,0	20,5	10	4,9	90	
4870922712	MC-DMC-227-PVC.10	26,5	33,0	26,5	10	6,5	120	
4870923512	MC-DMC-235-PVC.10	34,5	43,0	34,5	10	9,4	150	
4870924013	MC-DMC-240-PVC.5	39,5	48,0	39,5	5	5,1	200	
4870925013	MC-DMC-250-PVC.5	50,5	60,0	50,5	5	7,2	250	

Bijpassend toebehoren, zie: Toebehoren voor metalen beschermingslang (pag. 111-113)

# Metalen bescherm slang

**FIPMETAL®**

## MC-GAAR

**44564**


- Flexibele metalen bescherm slang
- Hoge druksterkte
- Hoge slagvastheid
- Temperatuurbestendigheid van -45 tot +250 °C
- Materiaal: verzinkt bandstaal/PVC-PI
- Wartel met witte afdichtring gebruiken

 Minimale druksterkte: 1250 N/5 cm  
 EN 61386-23

Art.nr.	Benaming / verkoopart.nr.	NW	Buiten Ø [mm]	Binnen Ø [mm]	Rol-inhoud [m]	Rol-gewicht [kg]	Buig-radius	Kleur
<b>4870021040</b>	MC-GAAR-210.30	10,0	13,0	10,0	30	4,4	30	zilver
<b>4870021240</b>	MC-GAAR-212.30	12,0	15,0	12,0	30	5,0	40	
<b>4870021640</b>	MC-GAAR-216.30	15,5	18,5	15,5	30	6,2	45	
<b>4870022140</b>	MC-GAAR-221.30	20,5	23,5	20,5	30	8,2	50	
<b>4870022740</b>	MC-GAAR-227.30	26,5	29,5	26,5	30	9,7	70	
<b>4870023540</b>	MC-GAAR-235.30	34,5	38,1	34,5	30	12,3	100	
<b>4870024041</b>	MC-GAAR-240.25	39,5	43,1	39,5	25	11,0	130	
<b>4870025041</b>	MC-GAAR-250.25	50,5	54,1	50,5	25	14,4	160	

<b>4870021042</b>	MC-GAAR-210.10	10,0	13,0	10,0	10	1,5	30	zilver
<b>4870021242</b>	MC-GAAR-212.10	12,0	15,0	12,0	10	1,7	40	
<b>4870021642</b>	MC-GAAR-216.10	15,5	18,5	15,5	10	2,1	45	
<b>4870022142</b>	MC-GAAR-221.10	20,5	23,5	20,5	10	2,7	50	
<b>4870022742</b>	MC-GAAR-227.10	26,5	29,5	26,5	10	3,2	70	
<b>4870023542</b>	MC-GAAR-235.10	34,5	38,1	34,5	10	4,1	100	
<b>4870024043</b>	MC-GAAR-240.5	39,5	43,1	39,5	5	2,2	130	
<b>4870025043</b>	MC-GAAR-250.5	50,5	54,1	50,5	5	2,9	160	

Bijpassend toebehoren, zie: Toebehoren voor metalen bescherm slang (pag. 111-113)

# Toebehoren voor metalen bescherm slang

**FIPMETAL®**

## MS-2-M



- Aansluitwartel recht
- Materiaal: vernikkeld messing
- Temperatuurbestendigheid van -45 tot +120 °C
- Met afdichtingen voor GAAR, DMA-PVC en DMC-PVC

EN 61386-23  
 Ontvlambaarheid: UL 94 V2  
 Beschermklasse IP69 conform  
 EN 60529



Art.nr.	Benaming / verkoopart.nr.	NW	Schr.dr.	Schr. dr. lengte [mm]	Lengte [mm]	Gewicht [g]	SM1*	SM2*	VPE	Kleur
4961150041	MS-210-50041.5	10,0	M16x1,5	9,0	30,0	30,0	20	22	5	zilver
4961150043	MS-210-50043.5	12,0	M20x1,5	9,0	35,0	39,0	24	26	5	
4961150044	MS-210-50044.5	15,5	M20x1,5	9,0	35,5	46,0	27	29	5	
4961150045	MS-210-50045.5	20,5	M25x1,5	9,0	36,5	70,0	33	35	5	
4961150046	MS-210-50046.5	26,5	M32x1,5	11,0	44,0	190,0	43	45	5	
4961150047	MS-210-50047.5	34,5	M40x1,5	11,0	46,0	240,0	52	54	5	
4961150048	MS-210-50048.5	39,5	M50x1,5	14,0	48,0	410,0	60	62	5	
4961150049	MS-210-50049.5	50,5	M63x1,5	14,0	51,0	1025,0	74	77	4	

\*SM1 / SM2: Steeksleutel Maat

# Toebehoren voor metalen bescherm slang

**FIPMETAL®**

## ME-E



- Metalen eindtule
- Materiaal: vernikkeld messing
- Temperatuurbestendigheid van -45 tot +120 °C
- Letselbescherming door overlappende huls

Art.nr.	Benaming / verkoopart.nr.	NW	Buiten Ø [mm]	Binnen Ø [mm]	Lengte [mm]	VPE	Kleur
<b>4963530011</b>	ME-210-30011.5	10,0	16,9	8,5	15,5	5	zilver
<b>4963530012</b>	ME-212-30012.5	12,0	19,1	10,5	19,0	5	
<b>4963530013</b>	ME-216-30013.5	15,5	23,0	14,0	20,5	5	
<b>4963530014</b>	ME-216-30014.5	20,5	28,4	19,0	23,5	5	
<b>4963530015</b>	ME-216-30015.5	26,5	35,5	24,0	27,0	5	
<b>4963530016</b>	ME-216-30016.5	34,5	44,0	32,5	29,0	5	
<b>4963530017</b>	ME-216-30017.5	39,5	49,8	37,3	33,0	5	
<b>4963530019</b>	ME-216-30018.5	50,5	62,2	48,0	33,0	5	



# Toebehoren voor metalen bescherm slang

**FIPLOCK®**

## NTBN-M



- Metalen contraoer
- Materiaal: vernikkeld messing
- Temperatuurbestendigheid van -60 tot +220 °C
- Voor alle metrische metalen aansluitwartels

Art.nr.	Benaming / verkoopart.nr.	Schr.dr.	SM*	Buiten Ø [mm]	Hoogte [mm]	Gewicht [g]	VPE	Kleur
<b>4897030004</b>	NTBN-M12.10	M12x1,5	15	16,5	3,0	2,2	10	zilver
<b>4897030104</b>	NTBN-M16.10	M16x1,5	19	20,9	3,0	3,0	10	
<b>4897030204</b>	NTBN-M20.10	M20x1,5	24	26,4	3,5	5,8	10	
<b>4897030304</b>	NTBN-M25.10	M25x1,5	30	33,0	4,0	10,0	10	
<b>4897030404</b>	NTBN-M32.6	M32x1,5	36	39,6	4,0	11,0	6	
<b>4897030504</b>	NTBN-M40.6	M40x1,5	46	50,6	5,0	24,3	6	
<b>4897030604</b>	NTBN-M50.4	M50x1,5	60	65,0	5,0	47,3	4	
<b>4897030704</b>	NTBN-M63.4	M63x1,5	77	77,0	5,0	46,2	4	

\*SM: Steeksleutel Maat

# Kunststof spiraalslang

## FFKSS-SW

42414



- Kunststof spiraalslang met verenstalen spiraal-draad
- Hoge druksterkte
- Lichte slagvastheid
- Temperatuurbestendigheid van -25 tot +60 °C
- Materiaal: PVC-P / staaldraad van verenstaal
- Hoge slijtagebescherming
- Tot 10 jaar uv-bestendig

Minimale druksterkte: 1250 N/5 cm  
EN 61386-23

Art.nr.	Benaming	NW	Buiten Ø [mm]	Binnen Ø [mm]	Rol-inhoud [m]	Rol-gewicht [kg]	Buig-radius	Kleur
28121007	FFKSS-SW 7	7	10,0	7,0	50	3,0	10	grijs
28121009	FFKSS-SW 9	9	14,0	10,0	50	6,0	14	
28121011	FFKSS-SW 11	11	17,0	13,0	50	6,5	17	
28121016	FFKSS-SW 16	16	21,0	16,0	50	9,5	21	
28121021	FFKSS-SW 21	21	27,0	21,0	50	12,5	27	
28121029	FFKSS-SW 29	29	36,0	30,0	25	9,5	36	
28121036	FFKSS-SW 36	36	45,0	38,0	25	15,3	45	
28121048	FFKSS-SW 48	48	56,0	48,0	25	19,8	56	

28120007	FFKSS-SW 7	7	10,0	7,0	10	0,6	10	grijs
28120009	FFKSS-SW 9	9	14,0	10,0	10	1,2	14	
28120011	FFKSS-SW 11	11	17,0	13,0	10	1,3	17	
28120016	FFKSS-SW 16	16	21,0	16,0	10	1,9	21	
28120021	FFKSS-SW 21	21	27,0	21,0	10	2,5	27	
28120029	FFKSS-SW 29	29	36,0	30,0	10	3,8	36	
28120036	FFKSS-SW 36	36	45,0	38,0	10	6,1	45	
28120048	FFKSS-SW 48	48	56,0	48,0	10	7,8	56	

Bijpassend toebehoren, zie: Toebehoren voor kunststof spiraalslang (pag. 115)

## TCXG

23114



- Kunststof spiraalslang met kunststof spiraal
- Lichte druksterkte
- Gemiddelde slagvastheid
- Temperatuurbestendigheid van -5 tot +60 °C
- Materiaal: pvc / kunststof spiraal
- Hoge slijtagebescherming

Minimale druksterkte: 1250 N/5 cm  
EN 61386-23

Art.nr.	Benaming / verkoopart.nr.	NW	Buiten Ø [mm]	Binnen Ø [mm]	Rol-inhoud [m]	Rol-gewicht [kg]	Buig-radius	Kleur
4871501010	TCXG-10.30	10	14,7	10,0	30	2,1	15	lichtgrijs
4871501210	TCXG-12.30	12	16,4	12,0	30	2,3	16	
4871501610	TCXG-16.30	16	20,7	16,0	30	3,0	21	
4871502010	TCXG-20.30	20	24,7	20,0	30	3,8	25	
4871502510	TCXG-25.30	25	30,6	25,0	30	4,5	31	
4871503210	TCXG-32.30	32	38,0	32,0	30	7,2	38	
4871504010	TCXG-40.30	40	46,4	40,0	30	10,2	44	
4871505010	TCXG-50.30	50	57,2	50,0	30	12,9	57	

Bijpassend toebehoren, zie: Toebehoren voor kunststof spiraalslang (pag. 115)

## Toebehoren voor kunststof spiraalslang

### FKV-SW-K M



- Rechte aansluitwartel voor FFMSS-SW
- Materiaal: PP
- Temperatuurbestendigheid van -40 tot +110 °C
- Met meedraibare schroefdraadkoppeling

EN 61386-23  
Beschermklassse IP67 conform EN 60529

Art.nr.	Benaming	NW	Schr.dr.	Schr.dr. lengte [mm]	Buiten Ø [mm]	Binnen Ø [mm]	Gewicht [g]	VPE	Kleur
28162007	FFKV-SW-K 7M12	7	M12x1,5	7,5	18,7	41,0	5,0	10	grijs
28162009	FFKV-SW-K 9M16	9	M16x1,5	8,5	22,0	44,0	7,0	10	
28162011	FFKV-SW-K 11M20	11	M20x1,5	9,0	26,4	47,5	0,9	10	
28162016	FFKV-SW-K 16M25	16	M25x1,5	10,0	32,8	52,0	15,0	10	
28162021	FFKV-SW-K 21M32	21	M32x1,5	11,0	39,3	55,0	21,0	10	
28162029	FFKV-SW-K 29M40	29	M40x1,5	12,0	50,2	57,8	34,0	2	
28162036	FFKV-SW-K 36M50	36	M50x1,5	13,0	60,0	61,0	49,0	2	
28162048	FFKV-SW-K 48M63	48	M63x1,5	13,5	71,0	63,0	70,0	2	

### RCX-MG

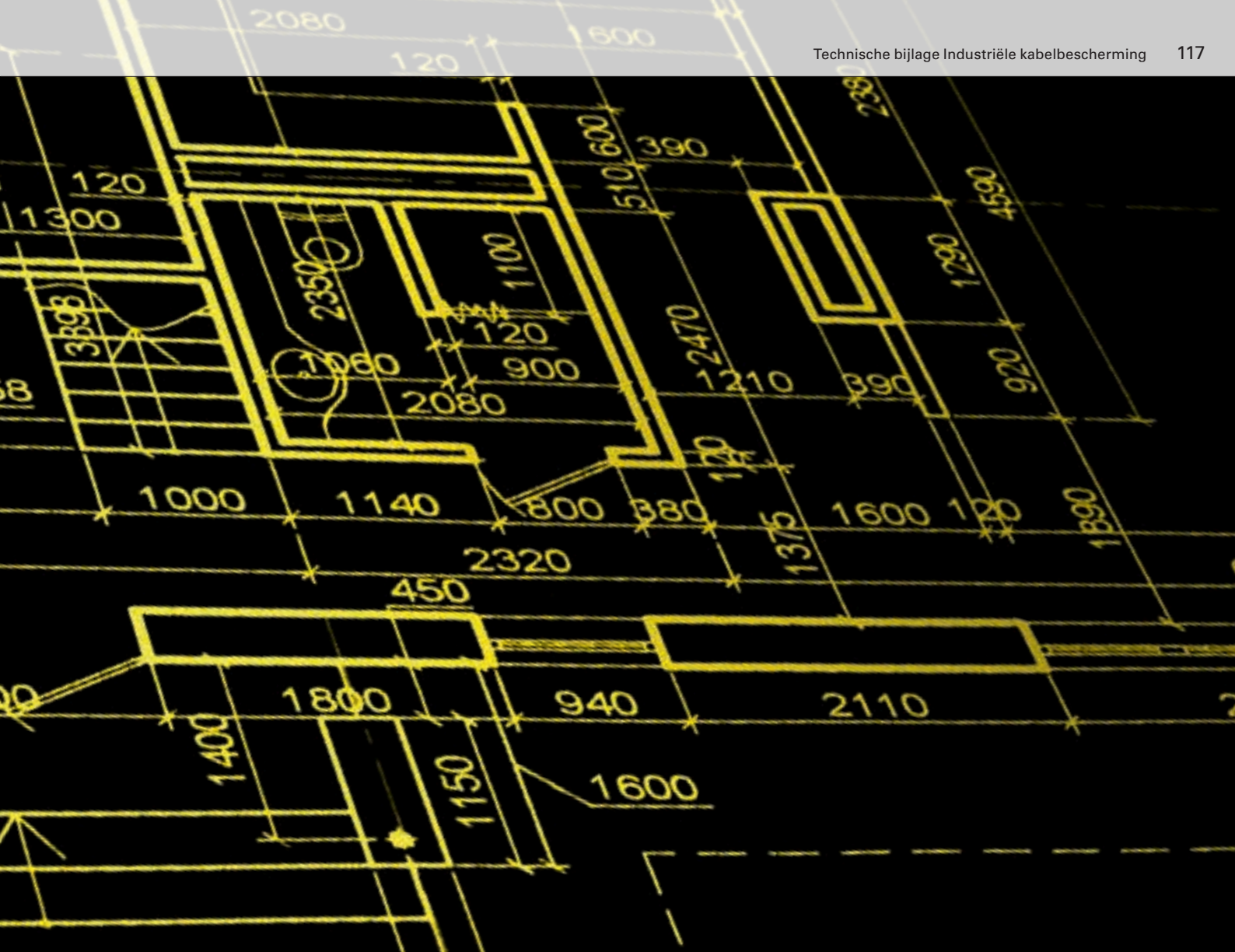


- Rechte aansluitwartel voor TCXG
- Materiaal: pvc
- Temperatuurbestendigheid van -5 tot +60 °C
- Met meedraibare schroefdraadkoppeling

EN 61386-23  
Beschermklassse IP67 conform EN 60529

Art.nr.	Benaming	NW	Schr.dr.	Lengte [mm]	Buiten Ø [mm]	Binnen Ø [mm]	Gewicht [g]	VPE	Kleur
4961780060	RCX-MG-10-80060.50	10	M16x1,5	35,2	19,0	10,0	20,0	10	lichtgrijs
4961780061	RCX-MG-10-80061.50	12	M16x1,5	39,5	22,0	12,0	25,0	10	
4961780062	RCX-MG-10-80062.50	16	M20x1,5	44,5	24,0	16,0	27,0	10	
4961780063	RCX-MG-10-80063.50	20	M25x1,5	48,0	30,0	20,0	29,0	10	
4961780065	RCX-MG-10-80065.50	25	M32x1,5	54,0	38,0	25,0	37,0	10	
4961780066	RCX-MG-10-80066.50	32	M40x1,5	56,5	45,0	32,0	40,0	2	
4961780067	RCX-MG-10-80067.50	40	M50x1,5	62,0	53,0	40,0	45,0	2	
4961780068	RCX-MG-10-80068.50	50	M63x1,5	65,5	66,0	50,0	50,0	2	





## Technische bijlage Industriële kabelbescherming

- Definitie van de beschermklasse

## Definitie beschermklasse

In de norm EN 60529 worden de beschermklassen vermeld d.m.v. een codering die bestaat uit twee letters en twee cijfers. De letters IP (International Protection) staan vooraan en zijn altijd hetzelfde. De beschermklassen worden aangevuld met twee kencijfers. Waarbij het eerste kencijfer staat voor de bescherming tegen aanraking of vreemde voorwerpen en het tweede voor de bescherming tegen water.

Bijvoorbeeld:

IP54 (1<sup>e</sup> kencijfer = 5 en 2<sup>e</sup> kencijfer = 4)

Beschermklassen ter bescherming tegen aanraking en binnendringende voorwerpen			Beschermklassen ter bescherming tegen vocht		
1e kencijfer	Korte omschrijving	Omschrijving	2e kencijfer	Korte omschrijving	Omschrijving
0	Geen bescherming		0	Geen bescherming	
1	Met diameter $\geq 50$ mm	Bescherming tegen opper vlakke aanraking met de hand	1	Verticale druppels	Verticaal vallende druppels mogen geen schadelijke werking hebben.
2	Met diameter $\geq 12,5$ mm	Bescherming tegen aanraking met de vinger	2	Druppels (15°-helling van het te testen onderdeel)	Verticaal vallende druppels mogen geen schadelijke werking hebben.
3	Met diameter $\geq 2,5$ mm	Bescherming tegen aanraking met gereedschap, draden of indringen van vaste voorwerpen	3	Sproeiwater (schuin tot 60°)	Water dat aan beide kanten in een hoek wordt gespreeid, mag geen beschadigend effect hebben.
4	Met diameter $\geq 1,0$ mm	Bescherming tegen aanraking met gereedschap, draden of indringen van vaste voorwerpen	4	Spatwater	Water dat vanuit alle richtingen tegen de behuizing spat, mag geen beschadigend effect hebben.
5	Stofbeschermd	Bescherming tegen aanraking en tegen stofafzettingen binnenin	5	Bescherming tegen waterstralen	Water dat vanuit alle richtingen als straal tegen de behuizing is gericht, mag geen beschadigend effect hebben.
6	Stofdicht	Bescherming tegen aanraking en tegen het binnendringen van stof	6	Sterke waterstraal met verhoogde druk	Water dat vanuit alle richtingen als sterke straal tegen de behuizing is gericht, mag geen beschadigend effect hebben.
-	-	-	7	Tijdelijk onderdompelen	Water mag niet in een hoeveelheid binnendringen die een beschadigend effect heeft, wanneer de behuizing onder druk en tijdelijk in water is ondergedompeld.
-	-	-	8	Langdurig onderdompelen	Water mag niet in een hoeveelheid binnendringen die een beschadigend effect heeft, wanneer de behuizing langdurig onder water is gedompeld.
-	-	-	9	Hogedruk- en stoomstraalreiniging	Water dat vanuit alle richtingen onder sterk verhoogde druk tegen de behuizing is gericht, mag geen beschadigend effect hebben.



# Service

## Technisch advies

---

Door de ontwikkeling van nieuwe technieken ontstaan nieuwe producten en innovaties die wij mede ontwikkelen naar behoefte van de klant.

Voor een zo hoog mogelijk rendement van elektrische installaties dient de juiste productkeuze gemaakt te worden en kan er rekening gehouden worden met toekomstige uitbereidingen of aanpassingen. Hierin ondersteunen wij u graag.

Wij helpen u graag bij al uw vragen.

Hiervoor kunt u contact opnemen met **+ 31 615002238**

## Documentatie

---

Om altijd over de juiste informatie te beschikken, vindt u hier een selectie uit onze catalogi:

- DATALIGHT algemene brochure
- Fiber in the Home
- Flyer multimediabuis

We hebben altijd de actuele documentatie voor u klaarliggen, die we u graag toesturen.

Ook ondersteunen we u graag bij het opstellen van uw catalogi, flyers, nieuwsbrieven, etc., en stellen u hiervoor beeldmateriaal ter beschikking.

Voor uw aanvragen staat onze marketingafdeling tot uw beschikking:

**marketing@fraenkische.de**

## Bezoek ons ook op internet

---




**[www.fraenkische.com](http://www.fraenkische.com) | [www.datalight-system.com](http://www.datalight-system.com)**



## Verklaring van de pictogrammen

### Industriële kabelbescherming

 Installatie in de openlucht	 Industrie
 Ondergrondse installatie	 Zonne-energie
 Installatie in holle ruimtes	 Windenergie
 Installatie in cementdekvloer	 Spoor/transport
 Installatie in beton	 Aanvullende spoortoepassing
 Inbouwinstallatie	 Robotica
 Opbouwinstallatie	 Scheepsbouw
 Installatie in heet asfalt	 Chemie
 <b>Halogeenvrij</b> Bij brand komen geen corrosieve gassen vrij.	 Telecommunicatie
 <b>Low smoke</b> Door de zeer geringe rookgasontwikkeling bij brand kunnen vluchtroutes snel worden gevonden.	 Diversen
 <b>Niet-vlamverspreidend</b>	

	Normatief toegestaan en geschikte gebruikstoepassing
	Normatief toegestaan
	Normatief niet toegestaan

# Contactgegevens

## Divisiehoofd

---



**Thomas Hofmann**

Tel. +49 9525 88-2562  
thomas.hofmann@fraenkische.de

## Hoofd Export

---



**Matthias Rühr**

Tel. +49 9525 88-8530  
matthias.ruehr@fraenkische.de

## Accountmanager Nederland

---



**Wessel Westrik**

Tel. +31 615002238  
wessel.westrik@fraenkische.de

## Verkoop export

---



**Tamara Schneider**

Tel. +49 9525 88-2416  
tamara.schneider@fraenkische.de



**Helene Gerhardt**

Tel. +49 9525 88-2417  
helene.gerhardt@fraenkische.de

## Algemene contactgegevens

---



**[www.fraenkische.nl](http://www.fraenkische.nl)**

[info.elektro@fraenkische.nl](mailto:info.elektro@fraenkische.nl)

# Kabuflex<sup>®</sup> – flexibele kabelbeschermbuis



Uitstekende bescherming van ondergrondse elektriciteits- en communicatiekabels

- Snelle installatie door gladde binnenwand en trekkoord
- Toebehoren als afdichtringen en transparante moffen leverbaar
- Verkrijgbaar van Type 40 - Type 200
- Halogeenvrij



© www.adobestock.de

# FRÄNKISCHE

FRÄNKISCHE Rohrwerke Gebr. Kirchner GmbH & Co. KG | Hellinger Str. 1 | 97486 Königsberg/Duitsland  
Tel. +49 9525 88-8123 | Fax +49 9525 88-2151 | [marketing@fraenkische.de](mailto:marketing@fraenkische.de) | [www.fraenkische.com](http://www.fraenkische.com)

NL.0129/2.07.19 | Wijzigingen voorbehouden | Art.nr. 29999335 | 08/2019

